



Lévis

Plate cyclopédestre (Asphaltée)

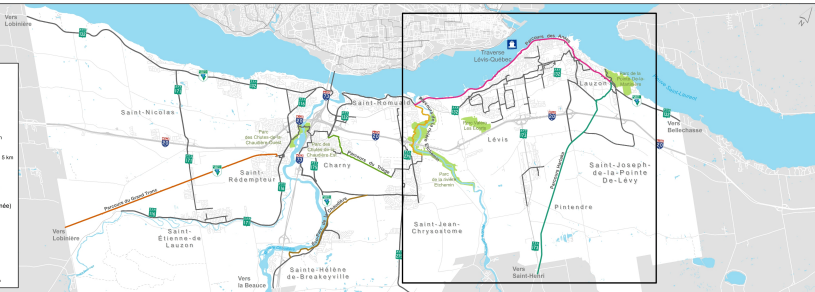
- Parcours du Grand Tronc 13 km
- Parcours Harléka 12 km
- Parcours de la rivière Etchemin 5 km
- Parcours des Anses 13 km
- Parcours du Triège 5 km
- Éco-Parc de la Chaudière 5 km

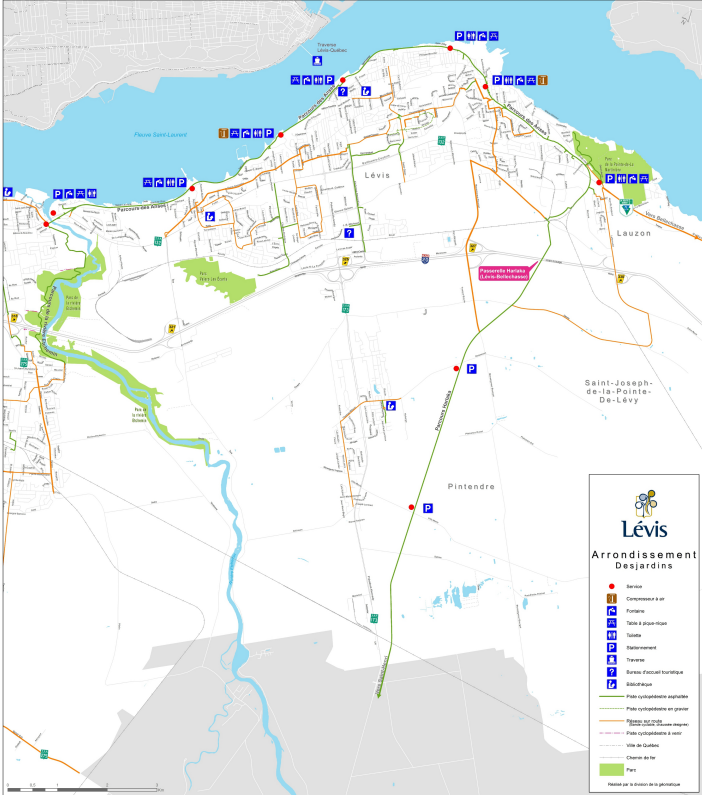
Réseau sur route (bande cyclable et chaussée désignée)

- Réseau sur route, Asphalté
- Réseau sur route, Gravier
- Ville de Québec



Réalisation: Choix de la géomatique
ISSUE 4 pour 2017






Lévis

Arrondissement Desjardins

- Service
- 1 Compresseur à air
- A Fontaine
- B Table à pique-nique
- H Toilette
- P Stationnement
- T Transat
- F Service d'accueil touristique
- B Bibliothèque
- Piste cyclodémarce asphaltée
- Piste cyclodémarce en gravier
- Piste sur ornière (surfaces drainées, pavées drainées)
- Piste cyclodémarce à venir
- Ville de Québec
- Chemin de fer
- Parc

Rédigé par le Service de planification



Lévis

Plate cyclopédestre
(Asphaltée)

- Parcours du Grand Tronc 13 km
- Parcours Harléka 12 km
- Parcours de la rivière Etchemin 5 km
- Parcours des Anses 13 km
- Parcours du Triège 5 km
- Éco-Parc de la Chaudière 5 km

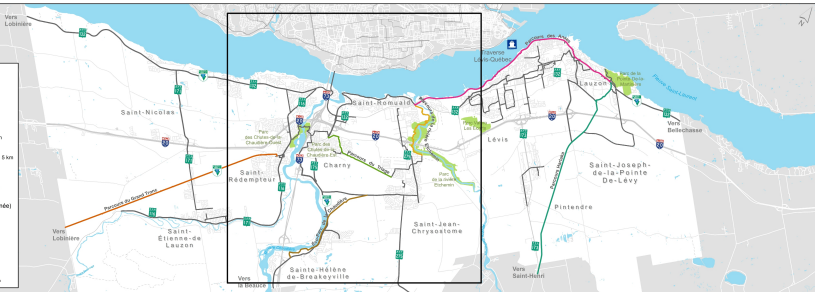
Réseau sur route
(bande cyclable et chaussée désignée)

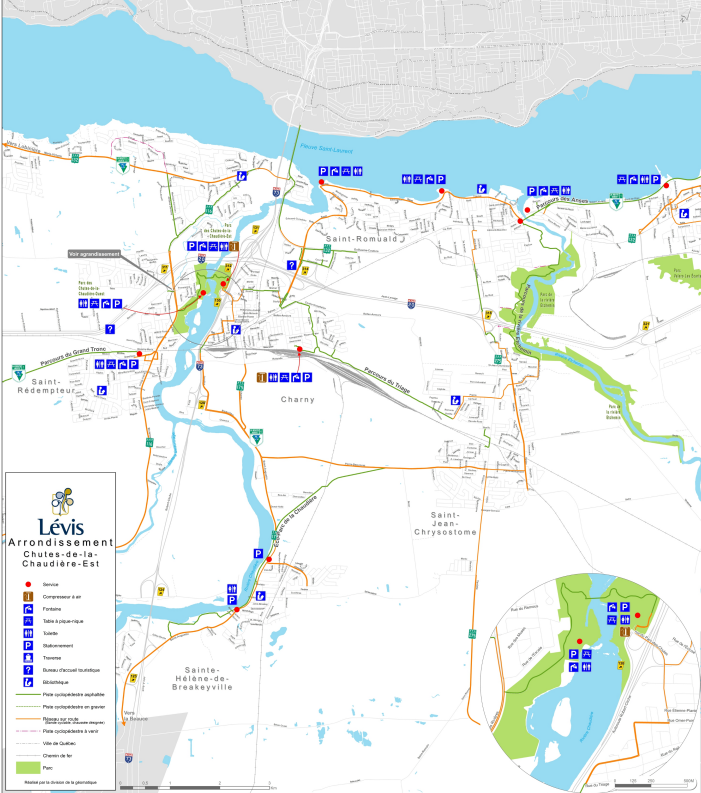
- Réseau sur route, Asphalté
- Réseau sur route, Gravier
- Ville de Québec



Parc

Réalisation: Choix de la géomatique
mars à juin 2017







Lévis

Plate cyclopédestre (Asphaltée)

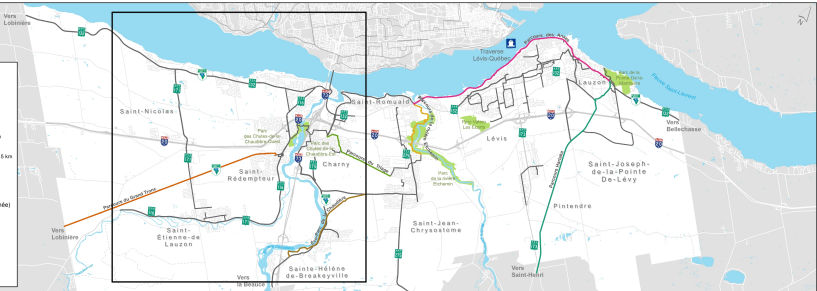
- Parcours du Grand Tronc 10 km
- Parcours Harléka 12 km
- Parcours de la rivière Etchemin 5 km
- Parcours des Aînés 13 km
- Parcours du Triège 5 km
- Éco-Parc de la Chaudière 5 km

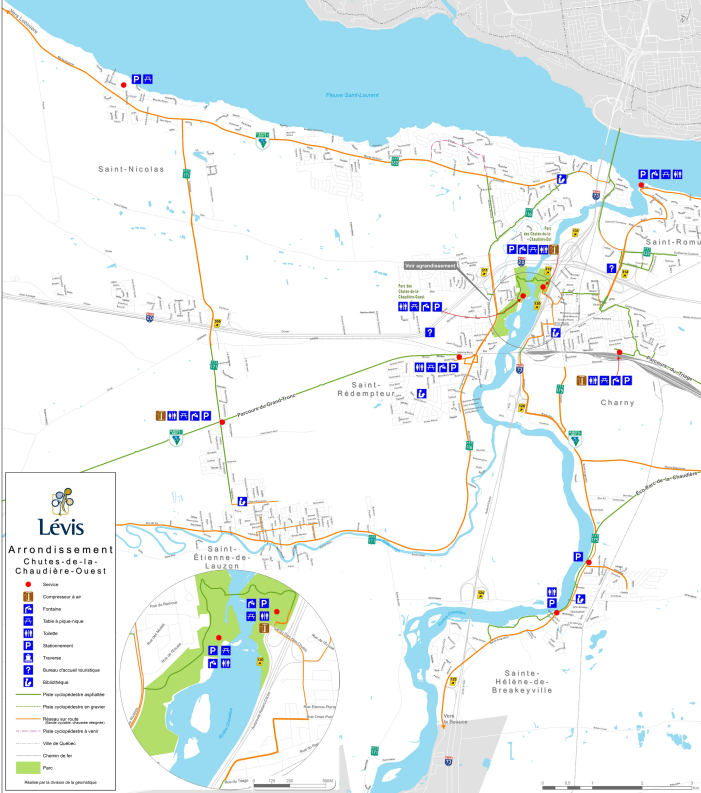
Réseau sur route (bande cyclable et chaussée désignée)

- Réseau sur route, Asphalté
- Réseau sur route, Gravier
- Ville de Québec



Réalisation: Choix de la géomatique
Mars à Juin 2017





Lévis

**Arrondissement
Chutes-de-la-
Chaudière-Ouest**

- Service
 - I Compressor à air
 - P Fontaine
 - A Table à pique-nique
 - T Toilette
 - P Stationnement
 - T Terrasse
 - F Bureau d'information touristique
 - B Bibliothèque
 - Plage cyclable/à vélo asphaltée
 - Plage cyclable/à vélo en gravier
 - Plage pour tout type d'activités (plages aménagées)
 - Plage cyclable/à vélo
 - Ville de Québec
 - Chemin de fer
 - Parc
- Modèle par la division de la planification



Échelle: 0 100 200 300 400 500 mètres