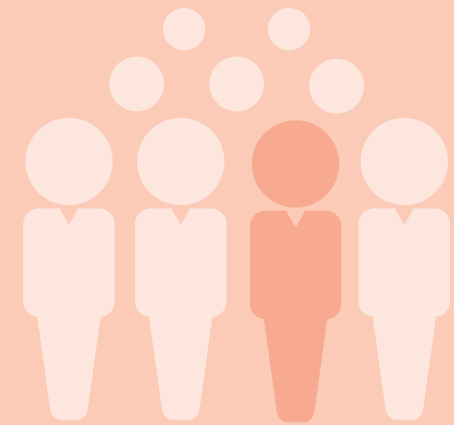


# DIRECTION DE LA GESTION DU CAPITAL HUMAIN



## MANDAT

- Mettre en œuvre des initiatives visant l'attraction et la fidélisation des ressources humaines de la Ville
- Concevoir une offre en développement pour assurer la relève
- Élaborer et mettre en œuvre un programme de santé, sécurité et mieux-être au travail
- Proposer des solutions qui permettent une gestion saine et équitable du capital humain
- Contribuer de manière significative à ce que la Ville de Lévis dispose d'employés compétents et engagés, dans une perspective d'excellence du service aux citoyens

## STATISTIQUES 2022

**437**

personnes  
embauchées

**288**

concours  
ouverts

**74**

mouvements de  
personnel à l'interne

# DIRECTION DE LA GESTION DU CAPITAL HUMAIN

## RÉALISATIONS 2022

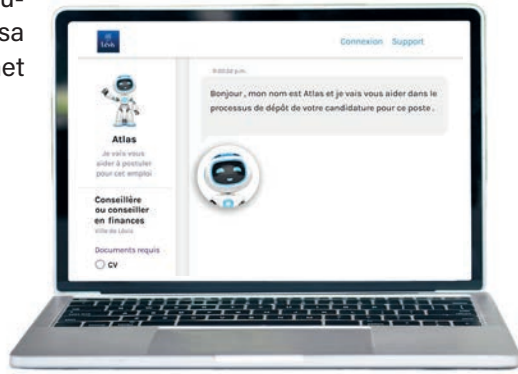
### Image de marque employeur : outil de recrutement

Notre ambition était de doter la Ville d'un outil technologique moderne pour amener l'expérience de recrutement à un autre niveau. Ainsi, depuis janvier 2023, les candidats internes et externes bénéficient d'une expérience améliorée lorsqu'ils postulent sur des emplois à la Ville. Un robot conversationnel accompagne le candidat dans son parcours, ce qui rend l'application plus simple et plus rapide. Cet outil fait également le bonheur de notre équipe de recrutement, car il se distingue par sa convivialité d'utilisation et permet de gagner en efficacité.



#### Atlas

Je vais vous aider à postuler pour cet emploi



### Image de marque employeur : révision du processus de recrutement (kaizen)

Dans un contexte de rareté de main-d'œuvre, la Ville doit se démarquer et offrir la meilleure expérience possible aux candidats. Pour relever ce défi, une équipe multidisciplinaire s'est réunie pour optimiser notre processus de recrutement et nos façons de faire. L'expérience a permis de mettre en œuvre plusieurs solutions. Depuis, de nombreux candidats nous disent être agréablement surpris de l'efficacité et de l'approche humaine du processus. Nous avons donc gagné en efficacité, réduit nos délais de traitement, mais aussi su nous démarquer en adoptant une pratique plus fluide, rapide et humaine envers le candidat.

## PROJET 2023

### Image de marque employeur : déploiement de l'identité visuelle

Définir la marque employeur, c'est décrire en quelques mots quel genre d'employeur est la Ville de Lévis et comment ses atouts se distinguent sur le marché de l'emploi. La marque employeur de la Ville a été définie à partir du vécu des employés afin qu'ils en soient de fiers ambassadeurs. En 2023, les projets suivants sont prévus :

- Mise en valeur de l'essence unique des directions qui composent la Ville
- Dévoilement des valeurs distinctives et de l'identité visuelle
- Déploiement du nouveau site carrière
- Nouvelles campagnes de recrutement
- Optimisation des stratégies de recrutement sur les médias sociaux
- Bonification de l'expérience candidat
- Implantation des mesures d'évaluation et de suivi du taux d'attractivité