

LA VILLE DE LÉVIS

Une expertise
unique
en métallurgie



Des partenaires d'expérience

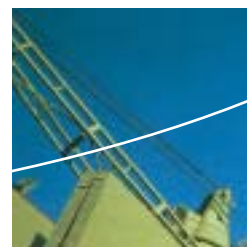
Une industrie à la fine pointe

Un espace économique à votre mesure

Au cours des dernières années, Lévis s'est positionné comme leader dans le secteur de la fabrication métallique et diverses applications de transformation du métal. L'émergence de plusieurs entreprises actives à tous les niveaux de la transformation du métal, de la ressource première jusqu'au produit fini, fait de Lévis un pôle d'excellence incontournable au service non seulement du Québec, mais de toute l'Amérique du Nord.



Pintendre Autos





Parc industriel Lauzon

Dans le secteur des produits métalliques, Lévis possède, sur son territoire, une forte diversité d'expertises qui en fait un carrefour obligé. Le secteur regroupe la fabrication des charpentes métalliques et comprend le montage des structures d'acier. Il regroupe également l'emboutissage, le matriçage, l'analyse et le revêtement des produits de métal. Il comprend en outre la fabrication de machines-outils, le matériel de manutention et le matériel de transport.

Ainsi, dans le secteur des produits métalliques, Lévis constitue un espace économique à votre portée pour répondre à tous vos besoins.

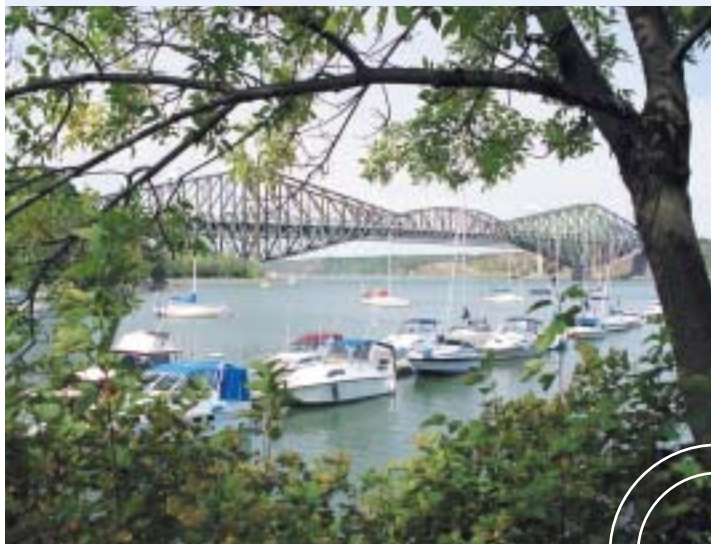
Contactez la Direction du
développement économique
au (418) 839-2002
ou par courriel à
pmeurant@ville.levis.qc.ca

£ € ¥ \$



Aller plus loin en affaires est monnaie courante

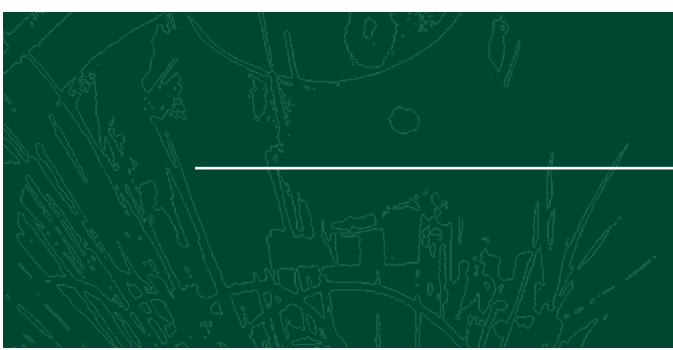
De la marina de la Chaudière, le coup d'œil
▼ sur le pont de Québec est imprenable.



Le parc des Chutes-de-la-Chaudière, un havre de nature.

Issue du regroupement de dix municipalités, la nouvelle Ville de Lévis s'est rapidement affirmée comme un territoire possédant un rôle dynamique, stimulant et moteur, une force qui s'accroît constamment au gré, notamment, de l'industrie métallurgique de pointe qui concourt désormais à renforcer ce secteur géographique. Avec ses quelque 125 000 citoyens, Lévis agit sans contredit comme une capitale régionale en tant que principal pôle urbain, commercial et manufacturier de la région qui l'abrite : Chaudière-Appalaches.

Un tissu économique
dense, riche
et diversifié



Ministère des Transports du Québec

Une situation géographique *privilégiée*

Bénéficiant réellement d'une situation géographique privilégiée, ses zones d'activités sont, de plus, particulièrement accessibles. Les grandes voies de communication nécessaires à son développement sont multiples. Lévis est ainsi traversé par la transcanadienne (autoroute Jean-Lesage), par le réseau de chemin de fer du Canadien National, situé à la tête du corridor naturel que constitue l'autoroute Robert-Cliche (aut.73) et baigné par la voie maritime du Saint-Laurent.



Des modes de transports *adéquats*

Sans contredit, le territoire de Lévis représente, pour les entrepreneurs, le point de départ par excellence pour desservir les marchés de l'est du Canada et les États américains de la Nouvelle-Angleterre. Enfin, les installations du port de Québec et de l'aéroport international Jean-Lesage se trouvent à quelques minutes seulement du territoire lévisien.

Transport Fortier Boost-Way Corp.



Lévis est le point de jonction des grands réseaux pancanadiens de chemin de fer, autant pour le transport des passagers que pour celui des marchandises.



Quai d'Ultramar Itée raffinerie Jean-Gaulin.

L'entrepreneurship *en tête*

L'entrepreneurship représente une réalité bien implantée et dynamique à Lévis. La sous-traitance et le maillage des entreprises s'en trouvent ainsi favorisés. De plus, la région lévisienne y loge de grands joueurs des secteurs manufacturiers dominants dont la renommée et les succès dépassent la région et même le pays.

Dotées d'équipements modernes et à la fine pointe, les entreprises du secteur manufacturier jouissent d'une progression du nombre des emplois. Elles représentent des employeurs de choix pour les finissants et finissantes de la formation professionnelle et technique. Les grandes entreprises constituent d'importants donneurs d'ordres et font appel à un réseau dense et diversifié de sous-traitants qualifiés.

Une main-d'œuvre *qualifiée*

Entreprise de haute technologie, Creaform inc. développe des technologies de numérisation 3d laser, ici pour une pièce support de moteur.



Les services aux entreprises des institutions d'enseignement du territoire peuvent répondre aux besoins des entrepreneurs en formation de main-d'œuvre professionnelle et spécialisée, comme ici la formation en soudage-montage de la Commission scolaire des Navigateurs.

Atelier de réusinage chez Pintendre Autos.

Almaho

La différence...

notre expertise!

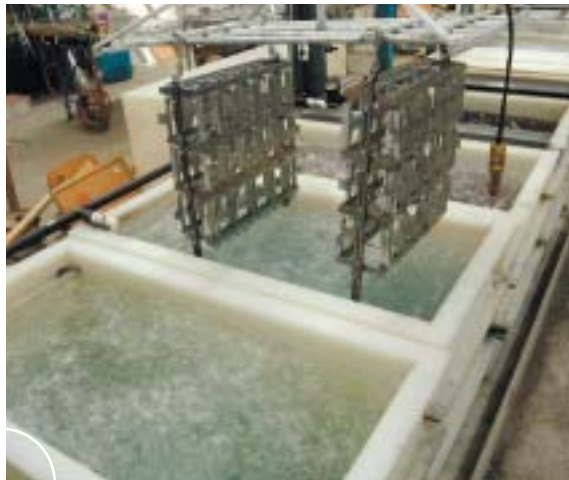


Normand Massé, directeur scientifique
Christian Allard, président-directeur général

Nos produits et services

Que ce soit pour améliorer l'esthétique d'une pièce d'aluminium, de magnésium ou de titane, d'en augmenter la résistance à l'abrasion ou encore la résistance à la corrosion, l'anodisation est un des traitements de surface offerts par Almaho. De plus, Almaho offre un vaste éventail de couleurs d'anodisation (plus de 80 choix) qui permet à ses clients d'obtenir des pièces d'aluminium anodisées colorées qui satisfont leurs exigences d'ordre esthétique. C'est par ces différents traitements de surface et ses services offerts en recherche et développement dans des secteurs connexes que Almaho a mérité au fil des ans la confiance de plus de 500 entreprises de tous les secteurs : équipements médicaux, équipement optique, automobile, avionique, articles de sport, pièces de précision, etc.





Notre expertise

Depuis l'automne 1995, Almaho s'engage à offrir des produits et services de la plus haute qualité dans le but de contribuer au succès de ses clients et devenir le chef de file dans le secteur des traitements de surface de l'aluminium et du magnésium. Almaho est composé d'une équipe de professionnels dynamiques qui se tiennent à l'affût des nouveautés afin de répondre aux exigences de ses clients. Cela est rendu possible en raison de la formation et de l'expertise des propriétaires et du personnel dans les domaines du génie des matériaux, de l'électrochimie de la chimie et de la physique. Almaho offre un volet recherche et développement qui confère à ses clients l'opportunité de bénéficier de ce savoir-faire. L'expertise et les installations de l'entreprise sont au service de ses clients.

Nos préoccupations

Almaho connaît l'importance d'un produit ayant des caractéristiques constantes. C'est pourquoi il offre des traitements de surface avec un haut standard de qualité. Son système de gestion de la qualité et son programme d'amélioration continue témoignent du souci apporté à la qualité du produit et à la rapidité du service offert. Almaho met tout en œuvre pour permettre à ses clients d'atteindre leurs objectifs et d'être concurrentiels dans un marché qui évolue de plus en plus rapidement.

COORDONNÉES

575, rue des Calfats, Lévis (Québec) Canada G6V 9E7

Téléphone : (418) 833-7997

Télocopieur : (418) 833-8832

almaho@almaho.com

www.almaho.com

ADMINISTRATEURS

Christian Allard, président-directeur général

Normand Massé, directeur scientifique

EXPERTISE

Traitement de surface des métaux légers

Recherche et développement

PRINCIPAUX TRAITEMENTS

- Anodisation de l'aluminium
- Anodisation du magnésium
- Anodisation du titane
- Sérigraphie anodisée
- Gravure 3D anodisée
- Anodisation colorée (80 couleurs)
- Anodisation dure (hard anodizing)
- Nickelage de polymère
- Polissage chimique et électrochimique
- Conversion chromique du magnésium (Dow 20)
- Conversion chromique de l'aluminium (équivalent à irridite)
- Imprégnation de téflon et autres...
- Recherche et développement (relié à l'électrochimie)

SECTEURS D'ACTIVITÉ

- Industrie**
- Aérospatiale
 - Optique
 - Sport
 - Médicale
 - Atelier d'usinage
 - Et tout autre domaine connexe utilisant l'aluminium comme produit

CERTIFICATIONS ET NORMES

ISO 9001 conversion vers la version 2000 en cours

EFFECTIF : 12

TERRITOIRES DESSERVIS : Québec, Amérique du Nord

SUPERFICIE DES BÂTIMENTS : 4000 pi²

Machinerie G.A.S. Une entreprise qui se démarque!

Dominique Gingras,
directrice des achats et finances

Roger Gingras, président

Guy Gingras, ing., directeur R & D

Claudette Gingras, vice-présidente



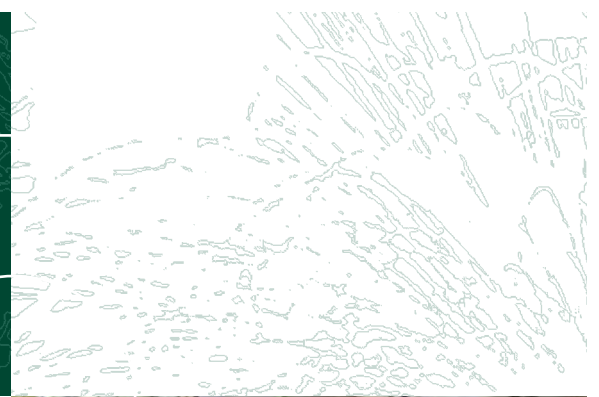
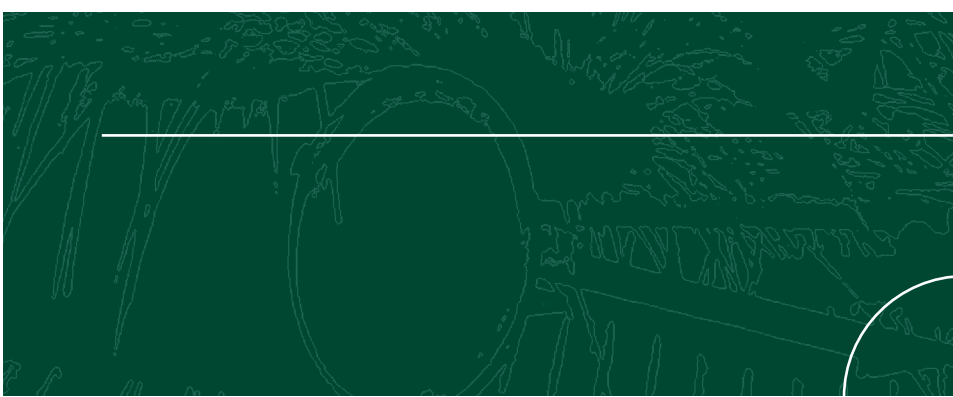
Notre expertise

Fondée en 1969 par monsieur Roger Gingras, Machinerie G.A.S. Itée a débuté ses opérations en offrant des services d'usinage général et de soudure. Rapidement, l'entreprise s'est bâti une solide réputation par la précision et la qualité de son travail. Après des années de recherche, la cisaille-presse-plieuse combinée GINGRAS est commercialisée. Depuis 1986, la GINGRAS répond de plus en plus à un besoin d'économie, de temps, d'espace et d'argent.

L'expertise développée par toute son équipe dans l'outillage de la cisaille-presse-plieuse permet à Machinerie G.A.S. d'élargir la gamme de ses services. En effet, elle fabrique également des matrices de pliage ainsi que des couteaux de cisaille sur mesure.

Nos équipements

Munie d'équipements de haute précision, Machinerie G.A.S. peut répondre à la demande de ses clients les plus exigeants. Elle peut usiner des pièces de grande dimension allant jusqu'à 20 pieds de longueur et 64 pouces de largeur. De plus, en 2003, l'entreprise a fait l'acquisition d'équipements de haute technologie pour la fabrication de produits en fil métallique. Sensible à la satisfaction de sa clientèle, Machinerie G.A.S. a mis tout en œuvre pour pouvoir livrer la qualité, la flexibilité et le service que le client est en droit de s'attendre.



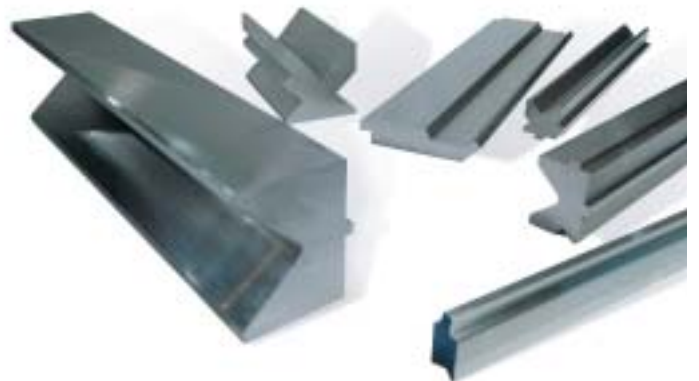
La cisaille-presse-plierie combinée GINGRAS.



Notre efficacité

Toujours à l'écoute, Machinerie G.A.S. vous offre des conditions de financement pour l'acquisition de la cisaille-presse-plierie GINGRAS. La vision de l'équipe de Machinerie G.A.S. est de développer une relation d'affaires durable et profitable pour chacun. Et c'est pourquoi elle met tout en œuvre pour développer sans cesse de nouveaux produits pour satisfaire vos besoins.

Votre réussite est importante pour nous!





Machinerie G.A.S.

COORDONNÉES

762, chemin Olivier, Saint-Nicolas (Québec) Canada G7A 2N2

Téléphone : (418) 831-1417

Télécopieur : (418) 831-4973

www.gingras-gas.com

ADMINISTRATEURS

Roger Gingras, président

Claudette Gingras, vice-présidente

Guy Gingras, ing., directeur R & D

Dominique Gingras, directrice des achats et finances

EXPERTISE

Manufacturier de cisaille-presse-plieuse combinée, fabrication de matrices de pliage et couteaux de cisaille. Usinage de pièces allant jusqu'à 20 pieds de longueur et 64 pouces de largeur. Fabrication de produits en fil métallique.

PRINCIPAUX ÉQUIPEMENTS

Tour, fraiseuse

Planneur fraiseuse CNC

(capacité de 20 pi de longueur et 64 po de largeur)

Planneur (capacité de 18 pi de longueur et de 66 po de largeur)

Aléuseuse (capacité de 58 po de longueur et 55 po de hauteur)

Blanchard (capacité de 60 po de longueur et 20 po de largeur)

Cisaille-presse-plieuse combinée de 240T (12 pi)

Cintreuse de fil métallique Macsoft CNC à 7 axes

(1/8 diam. à 3/8 diam.)

EFFECTIF : 15

TERRITOIRES DESSERVIS

Québec, Ontario, États-Unis

PRINCIPAUX CLIENTS

Canam, Pentagon AWG, Prévost Car, Nova Bus, Garant et Roy-Bénot.

SUPERFICIE DU BÂTIMENT : 14 000 pi²

CHIFFRE D'AFFAIRES

2 millions de dollars CA



CENTRE DE FILETAGE M.R. INC.



***Nous offrons un service
de fabrication de boulons spéciaux
selon les exigences du client.***



Nos produits :

- Boulons
- Ancrages
- Goujons
- Boulons en « U »
- Boulons mécaniques
- Galvanisé
- Acier inoxydable
- Aluminium
- Acier allié à haute résistance



*Qualité
du service
Rapidité*

CENTRE DE FILETAGE M.R. INC.

2173, 5^e Rue
Saint-Romuald (Québec) G6W 5M6
Téléphone : (418) 839-1166
Télécopieur : (418) 839-1230



Kennedy Gagnon, ing., vice-président
et directeur technique
Guy Labrie, président

Mecnov

La renommée par la qualité

Notre expertise

Bien plus qu'un fabricant, Mecnov conçoit, développe et fabrique des équipements industriels de qualité, et ce, depuis plus de 20 ans. À partir des besoins spécifiques de nos clients, nous réalisons des équipements répondant à leurs exigences afin de les rendre plus compétitifs dans la fabrication de leurs produits. Travaillant en étroite collaboration avec nos clients, nous les conseillons dans l'intégration de nouveaux équipements aux lignes de production. Nous améliorons les installations et fabriquons sur mesure de la machinerie industrielle flexible et performante.

Notre expertise provient des connaissances techniques étendues de notre équipe bilingue qui se compose d'ingénieurs, de techniciens et d'ouvriers spécialisés œuvrant dans les domaines de l'ingénierie mécanique et électrique, de l'automatisation et de la production d'équipements industriels. De la conception, la fabrication jusqu'à l'installation d'équipements pour vos projets de type « clés en main », vous pourrez compter sur une équipe compétente et soucieuse de satisfaire les exigences de sa clientèle.



Nos équipements et logistique

Dans un marché industrialisé en constante évolution, toute entreprise manufacturière vise à accroître son niveau de productivité, diminuer ses coûts de production tout en fabriquant un produit de qualité. Nous savons que nos solutions industrielles peuvent vous aider à atteindre ces objectifs de rendement.

Spécialiste en automatisation et intégration robotique depuis 1984, certifiée en vertu de la norme CSA W47.1 pour le soudage par fusion des structures d'acier, notre réputation d'excellence vient d'abord et avant tout de la fiabilité, de la performance et de la durabilité de nos équipements industriels. La relation étroite de partenariat que Mecnov tisse avec sa clientèle constitue, de plus, un gage de qualité et un engagement constant.

Nos projets importants

Nos champs de spécialités sont variés, incluant la manutention industrielle, la manutention de précision à axes multiples et les équipements de production. Les certifications que notre équipe détient justifient largement la confiance que nous manifestent les industriels du secteur de l'acier, de l'aluminium, du plastique, du bois de deuxième transformation, des boulangeries industrielles et du transport.

Qualité du produit, accroissement de la productivité, diminution des tâches répétitives sont autant de facteurs qui ont permis la renommée de Mecnov et la fidélité de sa clientèle.





COORDONNÉES

864, rue Archimède, Lévis (Québec) Canada G6V 7M5

Téléphone : (418) 837-7475

Télécopieur : (418) 837-7653

mecnov@mecnov.com

www.mecnov.com

ADMINISTRATEURS

Guy Labrie, président

Kennedy Gagnon, ing., vice-président et directeur technique

EXPERTISE

Conception, fabrication et automatisation d'équipements industriels sur mesure, spécialisation en équipements de manutention, services d'ingénierie mécanique et électrique.

(Logiciels utilisés: Autocad 2004, Inventor 8, ALGOR).

PRINCIPAUX ÉQUIPEMENTS

Fraiseuse CNC Cincinnati Milacron Arrow 1000
(capacité de 20 po X 40 po X 20 po de haut);

Fraiseuse CNC Bridgeport EZ-Track II;

Fraiseuse aléuseuse Union
(capacité de 60 po X 60 pi X 50 po de haut);

Fraiseuse aléuseuse Giddings et Lewis
(capacité de 96 po X 240 po X 72 po de haut);

Tours parallèles (capacité de 17 po X 60 po);

Tour vertical Bectram, 42 po de mandrin;

Autres équipements : fraiseuse de surface (grinder), fraiseuses verticales et horizontales de type conventionnel, cisaille, grignoteuse et équipements de soudure complets, ponts roulants de deux ou trois tonnes de capacité.



CERTIFICATIONS ET NORMES

CWB, CSA et W47.1

EFFECTIF : 25-30

TERRITOIRES DESSERVIS

Canada et États-Unis

SECTEURS D'ACTIVITÉ

Manutention industrielle, industries de l'alimentation, de l'acier, de l'aluminium, du plastique, du bois de deuxième transformation et du transport

SUPERFICIE DU BÂTIMENT

13 000 pi²

CHIFFRE D'AFFAIRES

2 à 3 millions de dollars CA

Un partenaire de confiance pour transformer vos projets en réussites!

Produits Métalliques Bussières conçoivent, développent et fabriquent des produits métalliques qui atteignent de hauts standards de qualité et de précision qui rencontrent et même dépassent ceux exigés par sa clientèle. Nous transformons l'acier, l'acier inoxydable et notre spécialité, l'aluminium.

Voici une liste des services offerts pour la transformation des métaux :

- Coupe
- Pliage
- Poinçonnage
- Soudure (TIG - MIG - par point - Nelson Stud)
- Découpe laser
- Assemblage
- Peinture liquide ou en poudre
- Anodisation
- Usinage

Également disponible, un service de dessin et de conception assistés par ordinateur.



La combinaison de ces multiples services résulte en une solution globale qui permet d'économiser temps et argent à nos clients en réduisant le nombre de fournisseurs pour réaliser le produit fini.



**PRODUITS
MÉTALLIQUES
BUSSIÈRES inc.**

Service de transformation des métaux en feuilles

82, route Kennedy
Saint-Henri de Lévis (Québec) Canada G0R 3E0
Téléphone : (418) 882-0811
Télécopieur : (418) 882-2554
info@rmb-pmb.com
www.rmb-pmb.com



Marc Turmel, ing., directeur des opérations

Philip Ducharme, chargé de projets

Sylvain Tremblay, directeur général

Francis Moreau, directeur du développement



Métaltec

La haute technologie en inspection métallurgique

Notre expertise

Métaltec s'adapte aux besoins de ses clients depuis 1979 et répond désormais aux critères d'une firme de calibre mondial spécialisée en surveillance et contrôle de produits métalliques, en inspection de soudage, en contrôle non destructif, en recouvrement, en assurance de la qualité, en mécanique industrielle et en formation. Au fil des ans, nous avons su innover en investissant dans de nouveaux équipements d'inspection.



Le président Sylvain Tremblay vient de s'associer avec trois nouveaux actionnaires : Marc Turmel, ing., un des premiers ingénieurs certifiés NACE au Québec, Francis Moreau et Philip Ducharme. Ces derniers ont travaillé sur plusieurs projets d'ultrasons automatisés ou à multi-éléments dans le monde. Cette équipe permet maintenant de trouver des solutions au-delà des limites des équipements conventionnels.

COORDONNÉES

224, chemin des Îles, Lévis (Québec) Canada G6V 7M5

Téléphone : (418) 837-4664

Télécopieur : (418) 837-4784

courrier@metaltec.net

www.metaltec.net

ADMINISTRATEURS

Sylvain Tremblay, directeur général

Marc Turmel, ing., directeur des opérations

Francis Moreau, directeur du développement

Philip Ducharme, chargé de projets

EXPERTISE

Essais destructifs et non destructifs (radiographie, ultrasons conventionnels et multi-éléments, magnétoscopie, ressuage, dureté), surveillance de fabrication en métallurgie et soudage et inspection de revêtements (peinture, galvanisation, métallisation). Ingénierie de soudage. Qualification de soudeurs.

CERTIFICATIONS

ISO 9001, CSA W178.1, ASME, CGSB 48.9712-2000, ASNT, NACE, SSPC.

PRINCIPAUX ÉQUIPEMENTS D'INSPECTION

- Caméra-boroscope 6,1 mm diam. X 6 mètres de long
- Chambres noires mobiles pour radiographie
- Gammagraphie Ir 192
- Rayon X 100 kV et 300 kV
- Ultrasons Phased Array (Omniscan)
- Ultrasons conventionnels
- Appareils de mesure d'épaisseur par ultrasons
- Mesureurs d'épaisseur de revêtements
- Équipements de magnétoscopie AC DC
- Équipements de ressuage (liquid penetrant)
- Appareils de dureté portatifs

EFFECTIF : 18

TERRITOIRES DESSERVIS

Québec, Ontario, Alberta, Nouveau-Brunswick, Colombie-Britannique, États-Unis, Mexique, Costa Rica

PRINCIPAUX CLIENTS

Raffinerie Jean-Gaulin, Transports Québec, Société des traversiers du Québec, CP Rail, CN, Aciers Canam, Ganotec, US Engineering, White Engineering Future Tech, Groupe ADF, etc.



Nos équipements et logistiques

Notre laboratoire utilise des méthodes de vérification les plus avancées et des instruments de contrôle perfectionnés, tels qu'un appareil à ultrasons à multi-éléments (Phased Array) et un vidéo-boroscope. Notre certification ISO-9001 permet quant à elle d'obtenir une qualité de travail qui n'a pas d'égal. Le client peut sans aucun problème connaître à chaque étape de nos prestations de services, la qualité et le niveau d'inspection.

Nos projets importants

Le contrôle de la qualité est prioritaire chez nous. Nos méthodes d'inspection assurent une expertise pour vos ponts, passerelles, structures d'acier, raffineries, tuyauterie, réservoirs et appareils sous pression, et ce, dans les secteurs de l'hydro-électricité ou des fonderies. Notre savoir-faire dépasse les frontières et notre engagement parcourt le monde vers le Canada, les États-Unis, le Costa Rica et ailleurs sur le globe.

Polissage **In-N-Out** *Notre parole est* **d'acier!**



Richard Ringuet, président
Josée Demers, vice-présidente administration



Notre expertise

Le polissage d'acier inoxydable constitue une passion et un art particulier que maîtrisent les artistes et spécialistes de In-N-Out. Les dirigeants de cette jeune entreprise, fondée en 1996, se sont donnés comme mission d'offrir à leurs clients rien de moins qu'un travail aux reflets impeccables.

Nos équipements et logistique

Les clients de In-N-Out reconnaissent la qualité exceptionnelle du travail effectué à leurs ateliers. Toute l'équipe démontre d'ailleurs une connaissance du métier rarement obtenue et les dirigeants de In-N-Out sont à juste titre fiers de la grande satisfaction et de la fidélité de leurs clients.



Nos projets importants

In-N-Out est une entreprise sous-traitante pour de nombreuses compagnies dans le domaine de l'acier inoxydable. Grâce à notre expertise développée au fil des ans, le polissage avec bande abrasive et meule de coton sur acier inoxydable, Muntz, laiton ou aluminium n'ont plus de secret pour nous. Nous développons également le marché des entreprises industrielles, dont certaines pièces peuvent avoir des formes spéciales nécessitant un fini satiné ou lustré.

P O L I S S A G E



B U F F I N G

COORDONNÉES

608-9, route Kennedy
Pintendre (Québec) Canada G6C 1K1

Téléphone : (418) 838-6666
Télécopieur : (418) 838-4898

metaux@polissage-in-n-out.com
www.polissage-in-n-out.com

ADMINISTRATEURS

Richard Ringuet, président
Josée Demers, vice-présidente administration

EXPERTISE

Polissage de l'acier inoxydable

PRINCIPAUX ÉQUIPEMENTS

- Grindingmaster à grande puissance
- Polisseuse 25 HP
- Deburring machine
- Polisseuse linéaire 4 axes
- Polisseuse stationnaire (3)
- Abrasive belt station

EFFECTIF : 4

TERRITOIRES DESSERVIS

Québec, États-Unis

PRINCIPAUX CLIENTS

Prevost Car, Rent-A-Box, Senators Coaches, Taylor Tours

SUPERFICIE DES BÂTIMENTS

3600 pi²

CHIFFRE D'AFFAIRES

250 000 à 500 000 dollars CA



Jean-Guy Pelchat, vice-président/
directeur des contrats-développement
des affaires

Louise Lehoux, trésorière/
adjointe à la mise en production

Robert Pelchat, président-directeur général/
production-achats



Quéro Métal

Une entreprise à forte valeur ajoutée

Notre expertise

Depuis plus de 15 ans, Quéro Métal s'applique à fabriquer des charpentes d'acier et divers métaux ouvrés suivant les spécifications des clients. L'entreprise fut fondée par Robert Pelchat en 1988, après 25 ans comme directeur de la production et coactionnaire de Métallurgie Pelchat, une entreprise pionnière dans le secteur de la fabrication de la structure d'acier au Québec. Demeurant sans cesse à l'avant-garde de son créneau, la relève décidément forte, sûre et fiable s'apprête maintenant à reprendre le flambeau et vise le marché américain pour continuer de développer son expertise.





Dave Bolduc, secrétaire/
directeur des ventes-estimation-construction
Robin Truchon, ing., directeur/
directeur de projets-estimation-construction
Donat Déry, directeur/superviseur d'usine



En effet, le profil commercial de l'entreprise est en expansion, au Québec et aux États-Unis : le chiffre de ventes de 4 M\$ en 1998, est passé à 8 M\$ en 2003. Au total l'an passé, 30 % de la production de Quéro Métal était exportée. De toute évidence, les ressources humaines de l'entreprise demeurent inévitablement la valeur première pour le développement des affaires. Constituée de jeunes professionnels qualifiés et expérimentés et d'une équipe de fabrication en usine très compétente, la production et la complexité des pièces de structure demeurent pour Quéro Métal, un extraordinaire défi à relever.

Nos équipements et logistique

De l'assemblage des composantes de base aux retouches de peinture, nos 50 employés mettent en pratique divers programmes d'assurance qualité. De plus, afin de maximiser chacune des étapes de notre production, l'équipe a développé

une gestion continue de l'organisation du travail à valeur ajoutée grâce à un programme Kaizen-PVA. Accréditée ISO 9001-2000, cette certification permet à Quéro Métal un contrôle total de la qualité, et ce, dans des secteurs d'activité où les exigences sont très sévères.

Nos projets importants

L'expertise de Quéro Métal lui a permis de participer à la fabrication et l'installation de structures d'acier et métaux ouvrés, pour des clients industriels, tels que : Alcan, Alcoa, Abitibi Consol, Bombardier, Bowater, Ciment Québec, Hydro-Québec, Solios, Shell, Ultramar. De plus, des centaines de tonnes d'acier de structure pour différents projets commerciaux et institutionnels ont été fabriquées et livrées aux États-Unis.



COORDONNÉES

830, rue de l'Église
Saint-Romuald (Québec) Canada G6W 5M6

Téléphone : (418) 839-0969
Télécopieur : (418) 839-3810

jeanguy.pelchat@querometal.com
www.querometal.com

ADMINISTRATEURS

Robert Pelchat, président-directeur général/production-achats
Louise Lehoux, trésorière/adjointe à la mise en production
Jean-Guy Pelchat, vice-président/
directeur des contrats-développement des affaires
Dave Bolduc, secrétaire/directeur des ventes-estimation-construction
Robin Truchon, ing., directeur/
directeur de projets-estimation-construction
Donat Déry, directeur/superviseur d'usine

EXPERTISE

Charpentes d'acier et métaux ouvrés, pièces métalliques industrielles sur mesure.

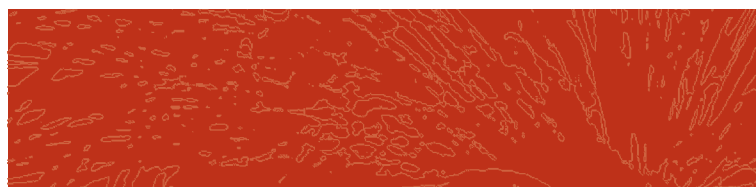
PRINCIPAUX ÉQUIPEMENTS

Département des connexions

- 1 ferronnier (ironworker) de 95 tonnes pour coupe et poinçon
- 1 presse de 30 tonnes pour plier l'acier
- 5 perceuses
- 1 table à brûler de 8 pi X 10 pi avec 4 torches

Département de l'assemblage, du traçage et du perçage

- 2 ponts roulants de 5 tonnes chacun
- 2 poinçons hydrauliques (70 et 90 tonnes)
- 4 perceuses magnétiques portatives



Département de la soudure

- 6 soudeuses semi-automatiques
(4 de 650 ampères et 2 de 225 ampères)
- 2 soudeuses manuelles de 500 ampères
- 2 machines arc à air de 600 ampères

Département de finition

- 2 machines à peindre airless avec pistolets
- Compresseur de 25 HP
- Pont roulant de 5 tonnes
- Tous les outils de nettoyage nécessaires

Département de réception/expédition 2 grues de 7 1/2 tonnes

- 1 lève-charge de 18 tonnes

SUPERFICIE DES BÂTIMENTS

usine (52 pi X 220 pi) • bureaux et services (30 pi X 100 pi)
11 440 pi² • 3 000 pi² • Superficie totale : 14 440 pi²

EFFECTIF : 50

TERRITOIRES DESSERVIS

Québec et États-Unis

PRINCIPAUX CLIENTS

Alcan, Alcoa, Abitibi Consol, Bombardier, Bowater, Ciment Québec, Hydro-Québec, Solios, Shell, Ultramar.

CHIFFRE D'AFFAIRES

8 millions de dollars CA

LES STRUCTURES **PELCO** inc.

Depuis 1988, Les Structures Pelco inc. œuvre dans le domaine de la charpente d'acier et aussi comme entrepreneur général. Son personnel compétent permet de répondre rapidement aux besoins de sa clientèle en offrant un service de qualité aux niveaux administratif, technique et de gestion de projet.



ENTREPRENEUR GÉNÉRAL :

- Contrat clés en main
- Contrat à forfait
- Contrat en gérance de projet

MONTAGE DE :

- Charpente d'acier
- Structure de béton

MANUTENTION :

- Pont roulant



**LES STRUCTURES
PELCO**
inc.

750, rue de l'Église
Saint-Romuald (Québec) Canada G6W 5M6
Tél. : (418) 839-9736 • Téléc. : (418) 839-3410
pelco@bellnet.ca • www.structurespelco.com

Station de soudage automatisée des profilés - Davie Maritime inc.



Le centre d'usinage CMS permet le perçage de panneaux de bois et de dérivés du bois grâce à des programmes d'optimisation de découpe. - Teknion | Roy & Breton.

Activités industrielles et commerciales

Lévis dispose d'une quinzaine de zones et de parcs industriels stratégiquement localisés sur son vaste territoire. On y retrouve 500 entreprises manufacturières dont 70 entreprises sont issues du secteur métallurgique pour lesquelles on recense plus de 1500 emplois.

ESAMSON

LE SPÉCIALISTE EN FABRICATION MÉTALLIQUE DANS LE DOMAINE INDUSTRIEL



- Usinage et soudage haute pression
- Mécanique industrielle et marine
- Service en atelier ou sur place
- Palonniers et crochets spéciaux de levage
- Séchoirs rotatifs et composantes pour usines d'asphalte
- Retubage et réparations de chaudières
- Remonte-pentes, réparations et pièces

UNE EXPERTISE UNIQUE

TRAVAUX DE RÉFECTION ET DE RÉPARATION CLÉS EN MAIN

PLUS DE 100 ANS AU SERVICE DE L'INDUSTRIE



ESAMSON

5796, rue St-Laurent, Lévis (Québec) Canada G6V 3V7
Tél. : (418) 833-5220 • Téléc. : (418) 833-1105
Sans frais : 1 866 833-5220

Vocation des parcs *industriels*

Le secteur de la métallurgie comprend trois domaines d'activité : la fabrication de produits métalliques, la fabrication de machines et le matériel de transport. Dans la fabrication de produits métalliques, on retrouve de façon spécifique, la fabrication de produits d'architecture, d'éléments de charpente métalliques et les ateliers d'usinage. La fabrication de machines comprend les machines industrielles et les appareils de chauffage et de ventilation. Le matériel de transport regroupe la fabrication de carrosseries, de remorques de véhicules automobiles et, finalement, la construction de navires.

Découpage des tôles d'acier par le procédé « plasma ». Ce robot reçoit des commandes numériques. L'opération est effectuée sous l'eau afin de réduire le niveau sonore. - Davie Maritime inc.



Tecknion | Roy & Breton dispose d'une découpeuse au laser pour la transformation du métal en feuilles.

Des *entreprises* de toutes tailles

Lévis accueille bon nombre de grandes firmes qui exercent un rôle capital dans sa dynamique économique. Sièges sociaux et groupes industriels de réputation nationale ou internationale ont déjà choisi la région, mais une part importante de la production industrielle de Lévis est issue des nombreuses entreprises de taille moyenne qui font figure de proue dans le paysage économique.

Principaux employeurs de Lévis actifs dans le secteur de la métallurgie

Nom de l'entreprise	Localisation	Produits fabriqués	Emploi total
ÉQUIPEMENT LABRIE	Quartier Saint-Nicolas	Camions pour la cueillette des déchets	290
INDUSTRIES DAVIE	Quartier Lauzon	Construction et réparation de navires	Quelque 200 actuellement
TEKNION CONCEPT	Parc industriel Lauzon	Composantes de meubles en métal et ligne d'ameublement d'hôpitaux	200
RODRIGUE MÉTAL	Parc industriel Saint-Romuald	Appareils de chauffage et de réfrigération commerciale	146
HONCO	Parc industriel Bernières	Conception, fabrication et installation de bâtiments préfabriqués en acier	115
SUPERMÉTAL STRUCTURES	Parc industriel Saint-Romuald	Ingénierie, fabrication et installation de charpentes métalliques	96



Nom de l'entreprise	Localisation	Produits fabriqués	Emploi total
EXTRUDEX ALUMINIUM	Parc industriel Bernières	Profilés extrudés en aluminium	70
FINAR (SERVICES TECHNIQUES BIC)	Parc industriel Bernières	Conception, fabrication et installation de charpentes métalliques	65
SCIES BGR	Quartier Charny	Outils à main	60
QUÉRO MÉTAL	Parc industriel Saint-Romuald	Structures d'acier	50
SUPERVAC 2000	Parc industriel Saint-Romuald et Saint-Jean-Chrysostome	Citernes sous pression utilisées pour le transport des produits dangereux.	50
COMÉTAL	Parc industriel Saint-Romuald	Équipements architecturaux et mécaniques	45
STURO MÉTAL (candidat au dernier Gala Fidèles en tant qu'entreprise de l'année)	Parc industriel Lauzon	Structures d'acier et métaux ouvrés lourds	41
FONDERIE ST-ROMUALD	Parc industriel Saint-Romuald	Fonderie de métaux non ferreux	30
MECNOV	Parc industriel Saint-Romuald	Machines industrielles	30

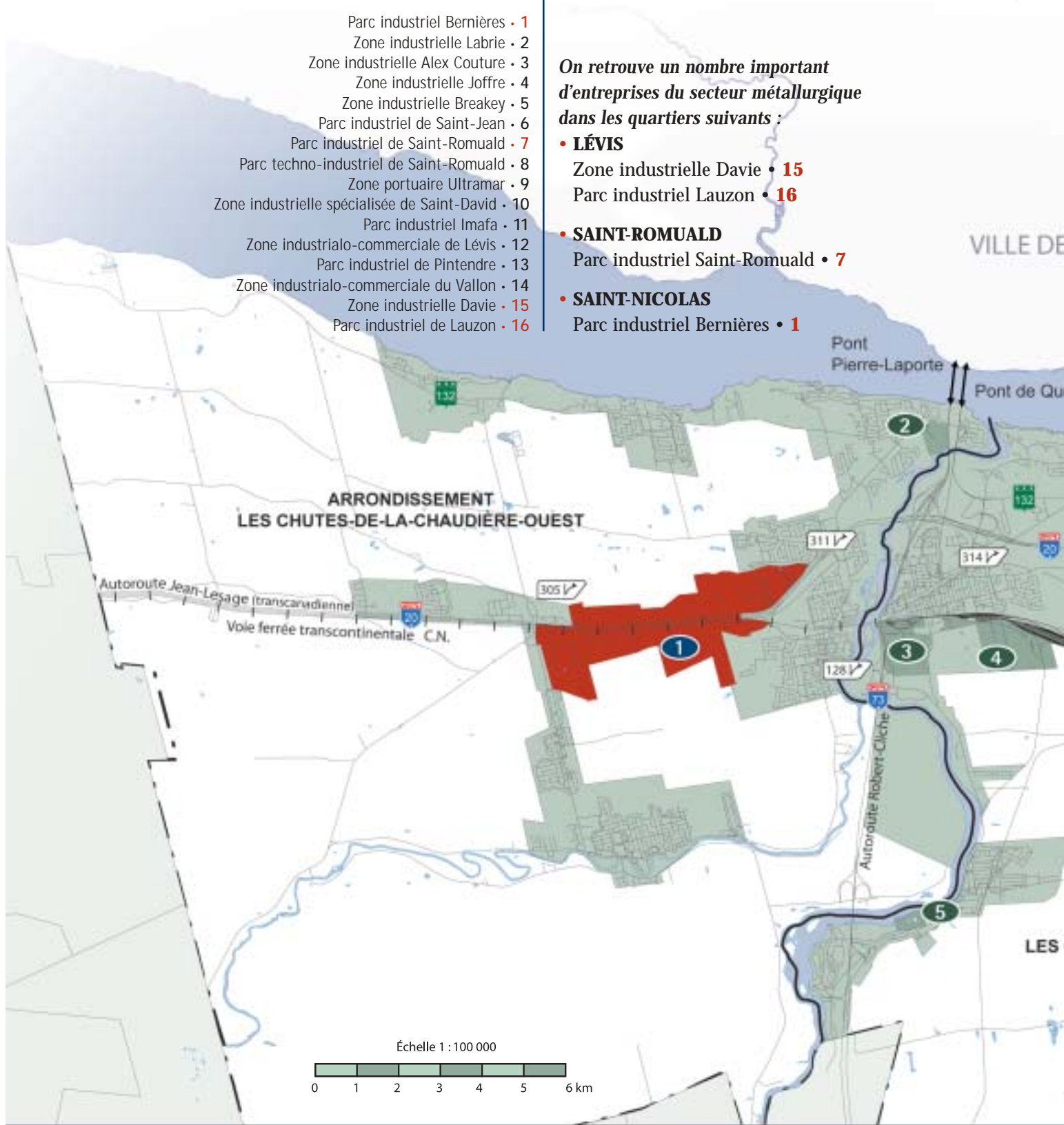
Les zones et parcs industriels

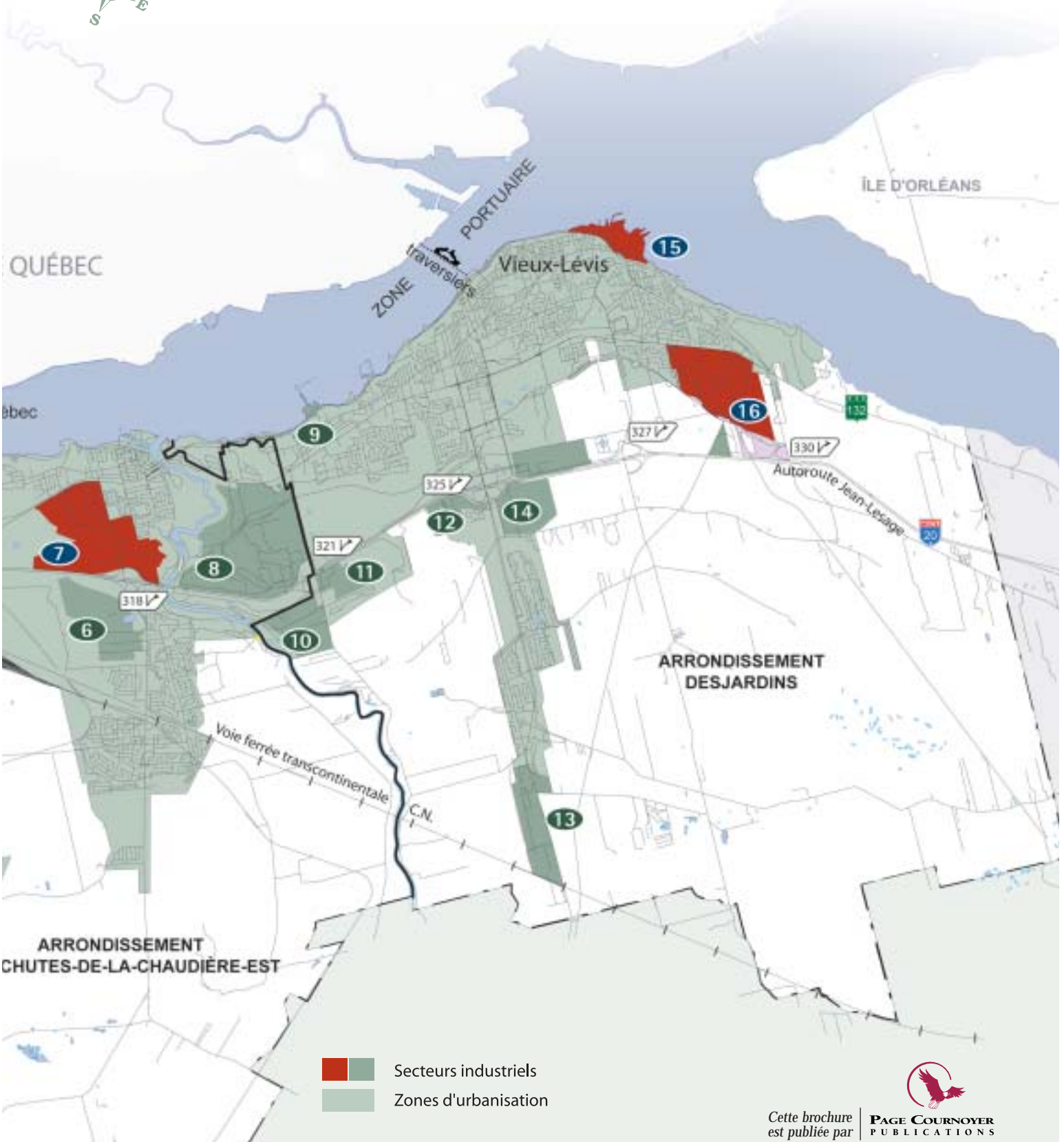


- Parc industriel Bernières • 1
- Zone industrielle Labrie • 2
- Zone industrielle Alex Couture • 3
- Zone industrielle Joffre • 4
- Zone industrielle Breakey • 5
- Parc industriel de Saint-Jean • 6
- Parc industriel de Saint-Romuald • 7
- Parc techno-industriel de Saint-Romuald • 8
- Zone portuaire Ultramar • 9
- Zone industrielle spécialisée de Saint-David • 10
- Parc industriel Imafa • 11
- Zone industrialo-commerciale de Lévis • 12
- Parc industriel de Pintendre • 13
- Zone industrialo-commerciale du Vallon • 14
- Zone industrielle Davie • 15
- Parc industriel de Lauzon • 16

On retrouve un nombre important d'entreprises du secteur métallurgique dans les quartiers suivants :

- **LÉVIS**
 - Zone industrielle Davie • 15
 - Parc industriel Lauzon • 16
- **SAINT-ROMUALD**
 - Parc industriel Saint-Romuald • 7
- **SAINT-NICOLAS**
 - Parc industriel Bernières • 1





Cette brochure est publiée par



PAGE COURNOYER PUBLICATIONS

