

JE COMPRENDS JE COMPOSTE!

L'ENVIRONNEMENT
ET L'ÉCONOMIE
ONT BESOIN D'UN
COUP DE MAIN...

PROJET DE SITE DE COMPOSTAGE

2011



Plan de présentation

- ❁ Service des matières résiduelles: mandat et objectifs
- ❁ Justification du projet
- ❁ Présentation du projet et localisation du site
- ❁ Avantages d'un site de propriété publique
- ❁ Avancement du dossier



Service des matières résiduelles

- ✿ Mise en œuvre du P.G.M.R.
- ✿ Administration de l'incinérateur et l'écocentre
- ✿ Gestion des collectes
- ✿ Information et sensibilisation

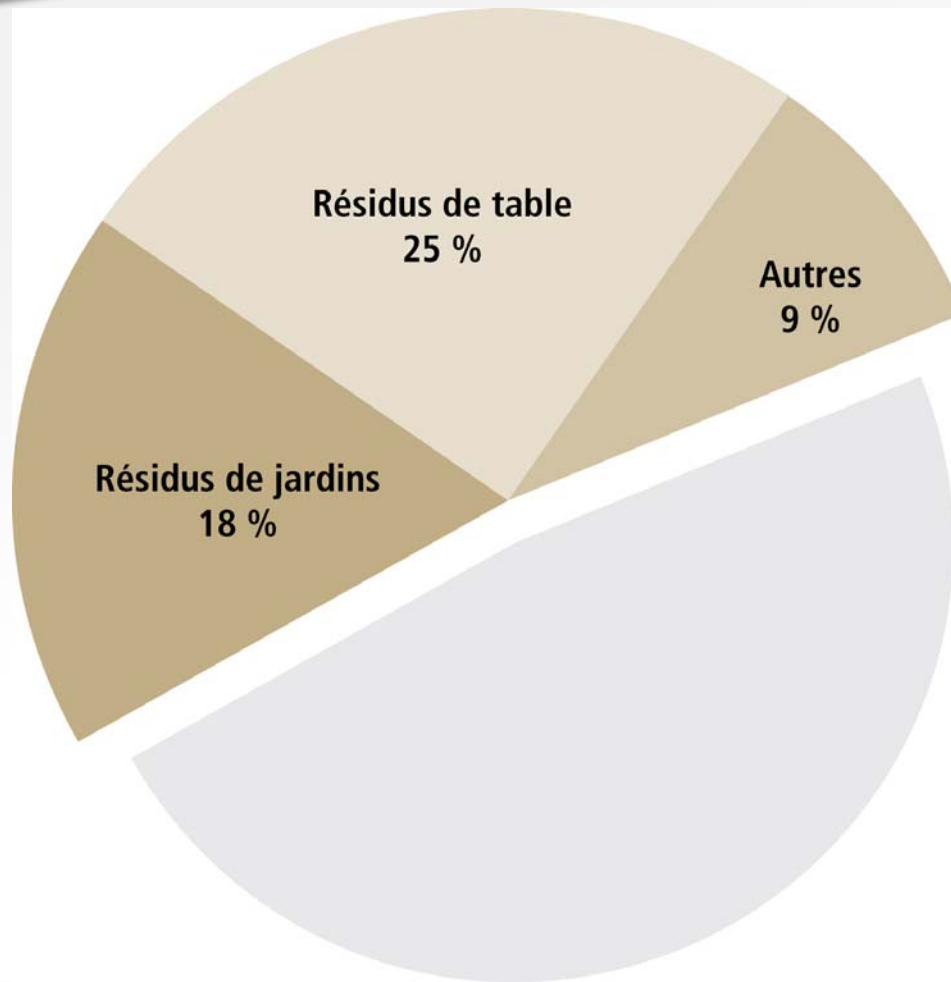


Justification du projet

- ❁ Objectif : atteindre 60 % de réduction des déchets à l'enfouissement
- ❁ Nouvelle politique: interdiction d'ici 10 ans d'enfouir les matières compostables



Justification du projet



Les déchets de l'incinérateur sont composés à 52% de matières compostables!



J'éco-agis!



VILLE DE
LÉVIS

Justification du projet

Solutions proposées pour atteindre l'objectif de réduction des déchets:

- Collecte des matières compostables (depuis 2011)
- Projet de construction d'une installation de compostage publique



Pourquoi un site public?

Contrôle :

- ✿ des intrants – qualité et quantité;
- ✿ du processus;
- ✿ de la gestion des odeurs;
- ✿ des lixiviats.

Programme d'aide financière du MDDEP

- ✿ Financement d'environ 40% du coût du projet



Avantages d'un site public

- ❁ Pas d'objectif de rentabilité financière mais plutôt un objectif de performance opérationnelle.
- ❁ Ajustement ou arrêt des opérations en tout temps.
- ❁ Dédié aux besoins exclusifs de la Ville de Lévis – capacité réservée, assurée.

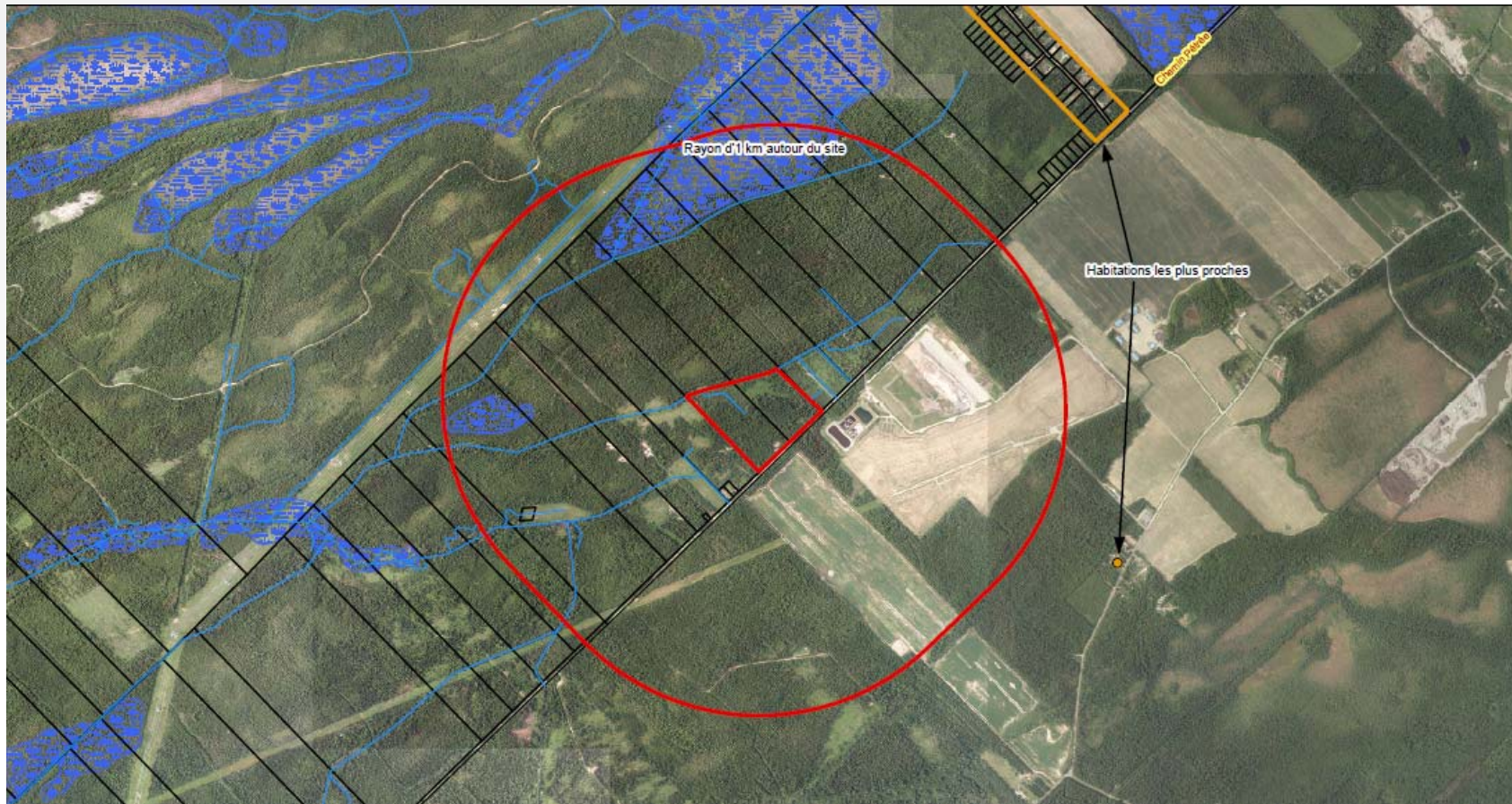


Avantages d'un site public

- ❁ Risques de fermeture de sites existants opérant selon les anciennes normes
- ❁ Impacts possibles sur les coûts de gestion.
- ❁ Pas à la merci des marchés et des tendances.



Localisation du site



J'éco-agis!



VILLE DE
LÉVIS

Localisation du site

- ✿ Correspond à un agrandissement du LET.
- ✿ Partage d'équipements avec le LET.
- ✿ Surveillance du site facilité par la proximité du LET.
- ✿ Équipements pour les suivis environnementaux sont déjà sur place (puits d'observation, etc.) .
- ✿ Pas d'historique de plaintes.
- ✿ Accès des camions par le LET.



Localisation du site

- ✿ Plus de 1 km entre le site de compostage et la zone d'habitation.
- ✿ Entouré de boisés.
- ✿ Respecte les critères du MDDEP.
- ✿ Potentiel agricole nul.
- ✿ Potentiel forestier limité.



Avancement du dossier

ÉTUDES RÉALISÉES

- ✿ Étude environnementale du milieu.
- ✿ Étude de dispersion des odeurs.
- ✿ Scénario de gestion des eaux de ruissellement.
- ✿ Choix d'une technologie appropriée.



Avancement du dossier

ÉTAPES À VENIR

- ✿ La demande d'autorisation au MDDEP.
- ✿ La demande à la CPTAQ.
- ✿ Le dépôt d'une demande d'aide financière au MDDEP.
- ✿ L'appel d'offres pour la construction du site.
- ✿ L'appel d'offres pour l'opération à contrat du site de compostage.



Projet de site de compostage

« LA PROTECTION DE L'ENVIRONNEMENT »

Un cadeau pour les générations futures

Service à la clientèle de la Ville de Lévis:

418-839-2002

Présentation disponible sur le site Internet de la Ville de Lévis, dans la rubrique *Participation citoyenne*: ***www.ville.levis.qc.ca***

