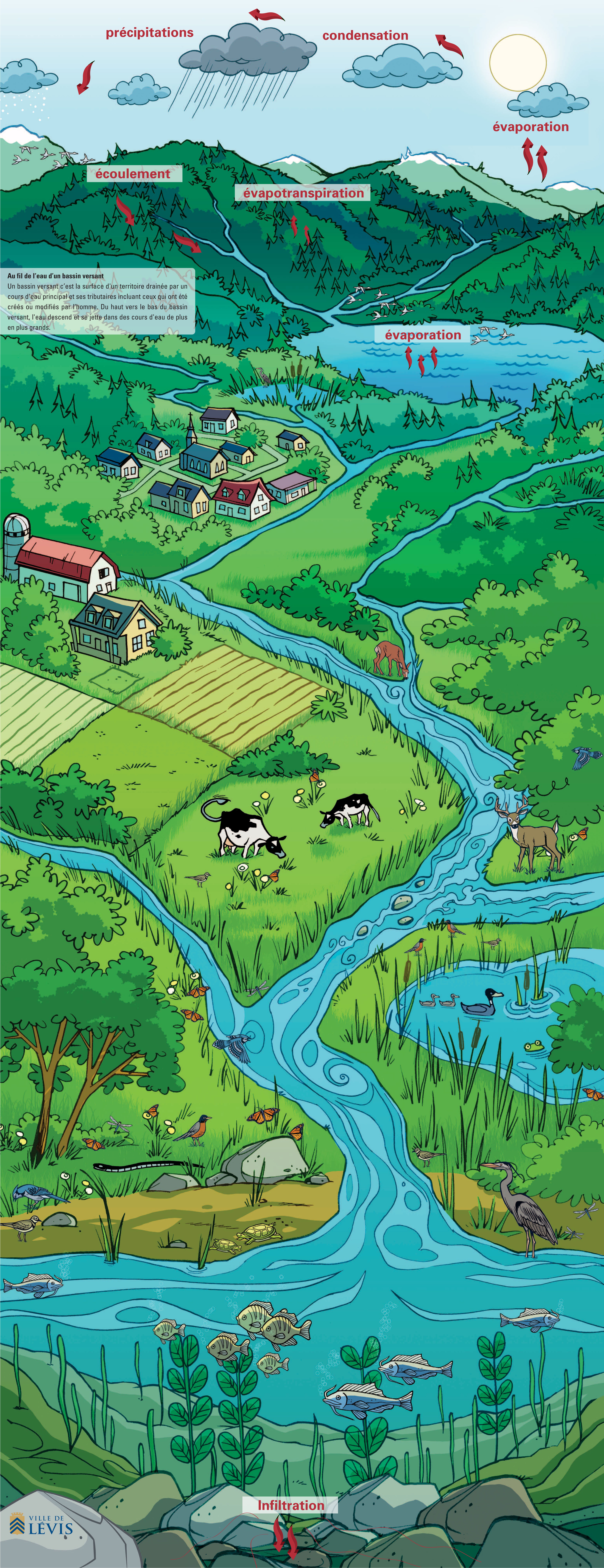


BASSIN VERSANT ET CYCLE DE L'EAU



précipitations

condensation

évaporation

écoulement

évapotranspiration

évaporation

Infiltration

Au fil de l'eau d'un bassin versant

Un bassin versant c'est la surface d'un territoire drainée par un cours d'eau principal et ses tributaires incluant ceux qui ont été créés ou modifiés par l'homme. Du haut vers le bas du bassin versant, l'eau descend et se jette dans des cours d'eau de plus en plus grands.