



RÉNOVATIONS COUPS DE CŒUR

Direction de l'urbanisme

Service des comités d'urbanisme et du milieu bâti

Entente de
développement
culturel



Ville de
Lévis

Québec 

La Ville de Lévis tient à remercier chaleureusement tous les propriétaires des projets présentés dans ce recueil. Sans l'initiative des citoyens et leur contribution individuelle, nous ne pourrions nous enorgueillir de cette belle richesse. En effet, les projets de rénovation qui y sont présentés sont autant d'hommage à la richesse du patrimoine bâti lévisien et à la volonté des citoyens d'en préserver la qualité. En parcourant ce recueil, vous y découvrirez toute la diversité et la richesse du patrimoine architectural présent sur le territoire de la Ville.

Ce document se veut évolutif et sera bonifié par de nouvelles réalisations dignes de mention au cours des prochaines années. Nous vous invitons donc à le consulter fréquemment afin d'y trouver l'inspiration pour vos projets de rénovation futurs ou tout simplement pour apprécier les belles initiatives locales.

Bonne consultation!



SOMMAIRE



Régime français
1620-1800
À venir



Franco-québécois
1780-1820
Pages 4 à 9



Québécois
1820-1880
Pages 10 à 47



Regency
1830-1880
À venir



Néogothique
1830-1940
Pages 48 à 51



Néoclassique
1840-1880
Pages 52 à 61



Agricole vernaculaire
1850-1950
Pages : 62 à 69



Bâtiment accessoire neuf
1840-1880
Pages 70 à 79



Rationalisme industriel
1850-1960
À venir



Second empire
1870-1920
Pages 80 à 127



Victorien
1880-1930
Pages 128 à 137



Vernaculaire américain
1880-1940
Pages 138 à 187



Bâtiment mixte ou
à vocation commerciale
1890-1960
Pages 188 à 197



Beaux-arts
1900-1930
À venir



Boomtown
1900-1930
Pages 198 à 205



Cubique
1900-1945
Pages 206 à 223



Toit plat
1900-1945
Pages 224 à 241



Arts & métiers
1910-1945
À venir



Modernisme
1950-1975
Pages 242 à 245



Clôture & enseigne
Pages 246 à 256

FRANCO-QUÉBÉCOIS



STYLE ARCHITECTURAL

FRANCO-QUÉBÉCOIS

Fleuve, 1948, chemin du 6
Marie-Victorin, 1602, route..... 8





DESCRIPTION DES TRAVAUX

- Remplacer les revêtements existants par un nouveau revêtement en planches de bois similaires;
- Restaurer ou remplacer les chambranles existants des portes et fenêtres;
- Restaurer ou remplacer les portes et fenêtres par des modèles traditionnels en bois semblables aux modèles existants;
- Remplacer les fascias et soffites de la maison par de nouveaux en bois;
- Remplacer les deux galeries de façade par une galerie pleine largeur, incluant un garde corps traditionnel simple en bois;
- Restaurer les galeries arrière en bois, selon les modèles existants.



- Revêtement de bois
- Chambranles
- Fenêtre à battants
- Soffites
- Garde-corps
- Jupe



DESCRIPTION DES TRAVAUX

- Refaire le revêtement de toiture actuellement en bardeau d'asphalte par un nouveau revêtement en tôle traditionnelle « à la canadienne » pour la toiture du bâtiment principal et « à baguettes » pour le volume incluant la galerie arrière et l'entrée secondaire.



- Cheminée
- Revêtement de toiture



STYLE ARCHITECTURAL

QUÉBÉCOIS

Bourrassa, 22, rue..... 12
Carrier, 76, rue 14
Déziel, 24, rue..... 16
Dollard, 2361, rue 18
Duplessis, 14, rue 20
Hélène-Smith, 9-11, rue..... 22
Marie-Victorin, 1586, route..... 24
Pierre-Beaumont, 996, rue 26
Pierre-Beaumont, 1014, rue..... 28
Pionniers, 1422, rue des 30
Saint-Augustin, 4274, avenue..... 32
Saint-Félix, 19, rue 34
Saint-Joseph, 165, rue 36
Saint-Joseph, 357-359, rue..... 38
Saint-Joseph, 475-487, rue..... 40
Saint-Joseph, 514, rue 42
Saint-Joseph, 515-517A, rue 44
Wolfé, 48 à 50, rue..... 46





DESCRIPTION DES TRAVAUX

- Restaurer le revêtement de cèdre;
- Installer des chambranles complexes de bois peint aux deux fenêtres du mur avant;
- Restaurer les planches cornières;
- Remplacer les fenêtres par de nouvelles fenêtres traditionnelles en bois;
- Remplacer la galerie par une nouvelle en bois peint;
- Remplacer le garde-corps de la galerie avant par un nouveau garde-corps traditionnel.



- Chambranles
- Couleur
- Fenêtres à battants
- Garde-corps
- Planches cornières (garnitures)
- Revêtement de bois



DESCRIPTION DES TRAVAUX

- Construire un agrandissement en cour latérale ;
- Démolir l'escalier sud-ouest de la galerie existante et prolonger celle-ci jusqu'au coin de la maison en utilisant la même facture architecturale que l'existant (garde-corps, plancher, etc.);
- Remplacer les fenêtres par des fenêtres traditionnelles inspirées de la photographie ancienne.



- Chambranles
- Fenêtres à battants
- Solarium



DESCRIPTION DES TRAVAUX

- Décaper la brique existante et repeindre, procéder au rejointement;
- Peindre les bardeaux de cèdre existants;
- Remplacer certaines fenêtres par de nouvelles de modèle traditionnel;
- Rénover et agrandir la terrasse arrière en bois incluant un nouvel escalier et de nouveaux garde-corps de facture traditionnelle;
- Rénover et élargir les galeries avant selon une facture traditionnelle;
- Construire une remise attenante.



- Garde-corps
- Revêtement de maçonnerie
- Sous-plafond



DESCRIPTION DES TRAVAUX

- Remplacer le revêtement de toiture en bardeaux d'asphalte par un revêtement de tôle traditionnelle à la « canadienne » et de tôle à baguettes sur la toiture de la galerie;
- Remplacer les fenêtres par de nouvelles fenêtres traditionnelles à battants à quatre ou six carreaux en bois;
- Refaire la galerie en bois de facture traditionnelle;
- Peinturer le revêtement extérieur existant;
- Poser un nouveau soffite en bois de facture traditionnelle;
- Poser des chambranles en bois;
- Installer un nouvel escalier avec marches et contremarches architecturales;
- Poser une nouvelle jupe de galerie de facture traditionnelle.



- Chambranles
- Couleur
- Fenêtres à battant
- Garde-corps
- Jupe
- Revêtement de toiture
- Soffite





DESCRIPTION DES TRAVAUX

- Agrandir le bâtiment principal en cour avant;
- Démolir le tambour et l'escalier menant à l'étage sur l'élévation droite;
- Remplacer le revêtement extérieur existant par un nouveau déclin de bois;
- Installer des chambranles autour des ouvertures;
- Installer des soffites de facture traditionnelle;
- Installer des planches cornières aux coins du bâtiment et à la jonction des différents volumes;
- Installer un nouveau débord de toit identique et symétrique à celui du versant avant;
- Prolonger la toiture de la galerie existante jusqu'au mur arrière et au-dessus du patio sur sol.



- Couleur
- Garde-corps
- Planches cornières (garnitures)
- Soffites
- Sous-plafond



DESCRIPTION DES TRAVAUX

- Enlever le revêtement extérieur en façade et restaurer le parement de brique existant;
- Remplacer le revêtement extérieur des murs latéraux et arrière par un revêtement de bardeaux de cèdre, incluant l'installation de chambranles autour de toutes les ouvertures, planches cornières et soffites de facture traditionnelle;
- Restaurer les fenêtres et portes de bois existantes;
- Reconstruire et reconfigurer la galerie avant, incluant escalier et garde-corps de facture traditionnelle.



- Fenêtres à battants
- Garde-corps
- Revêtement de bois
- Revêtement de maçonnerie



DESCRIPTION DES TRAVAUX

- Remplacer l'ensemble de la fenestration par des fenêtres à grands carreaux;
- Remplacer l'ensemble des portes par des portes de modèle traditionnel;
- Transformer le garage en espace de vie;
- Ajouter des portes-patios sur l'élévation arrière;
- Ajouter une lucarne sur le versant arrière;
- Ajouter de fenêtres dans le haut des murs pignons;
- Remplacement du revêtement extérieur par un revêtement de déclin de bois;
- Installer des chambranles autour des ouvertures;
- Installer des planches cornières aux coins du bâtiment.



- Chambranles
- Planches cornières (garnitures)



DESCRIPTION DES TRAVAUX

- Restaurer le revêtement extérieur original en déclin de bois et le peindre de couleur traditionnelle ;
- Restaurer les portes et fenêtres traditionnelles ;
- Restaurer le revêtement de toiture original ;
- Restaurer la galerie avant.



- Colonne
- Couleur
- Fenêtres à battant
- Garde-corps
- Revêtement de bois
- Revêtement de toiture





DESCRIPTION DES TRAVAUX

- Restaurer les fenêtres existantes;
- Restaurer la galerie avant;
- Installer des équerres architecturaux sous la galerie;
- Remplacer la contre-porte en façade.



- Équerre
- Fenêtres à battant
- Garde-corps
- Porte



DESCRIPTION DES TRAVAUX

- Peinturer le revêtement de bardeaux d'amiante ;
- Installer des fascias en bois ;
- Remplacer le garde-corps par un nouveau de facture traditionnelle en bois ;
- Installer un escalier en bois avec contremarches découpées ;
- Refaire les joues des lucarnes en bardeaux de cèdre.



- Contremarche
- Couleur
- Escalier
- Garde-corps
- Revêtement amiante-ciment



DESCRIPTION DES TRAVAUX

- Remplacer le revêtement extérieur par un nouveau revêtement de déclin de bois horizontal;
- Installer des chambranles de bois autour des ouvertures;
- Installer des planches cornières aux coins du bâtiment;
- Refaire les galeries en bois avec un garde-corps de facture traditionnelle;
- Restaurer les portes de bois;
- Éliminer une cheminée;
- Agrandir le bâtiment.



- Chambranles
- Couleur
- Garde-corps
- Planches cornières (garnitures)





DESCRIPTION DES TRAVAUX

- Remplacer le revêtement et isoler la toiture en recréant la silhouette traditionnelle de la toiture;
- Remplacer le revêtement extérieur par un nouveau revêtement de déclin de bois;
- Installer des chambranles autour des ouvertures;
- Installer des planches cornières aux coins du bâtiment;
- Remplacer certaines fenêtres par des fenêtres de bois de facture traditionnelle;
- Rénover les galeries selon une facture traditionnelle en bois.



- Chambranles
- Fenêtres à battants
- Jupe
- Planches cornières (garnitures)



DESCRIPTION DES TRAVAUX

- Construire une galerie couverte en façade;
- Remplacer le revêtement extérieur par un nouveau déclin de bois;
- Installer des chambranles autour des ouvertures;
- Installer des planches cornières aux coins du bâtiment;
- Installer des soffites de facture traditionnelle;
- Remplacer les fenêtres par de nouvelles fenêtres à guillotine;
- Revoir la configuration de la fenestration;
- Rénover la galerie arrière selon une facture traditionnelle.



- Chambranles
- Fenêtres à battant
- Planches cornières (garnitures)
- Soffite





DESCRIPTION DES TRAVAUX

- Remplacer la porte de la cordonnerie et les quatre grandes fenêtres du rez-de-chaussée, en façade par des portes et fenêtres de facture traditionnelle;
- Enlever le revêtement de vinyle existant et ragréer / restaurer la brique se trouvant dessous;
- Installer une nouvelle corniche au-dessus de l'entrée commerciale.



- Corniche
- Revêtements de briques



DESCRIPTION DES TRAVAUX

- Remplacer le revêtement extérieur de bardeaux de cèdre des murs latéraux par un nouveau revêtement identique;
- Remplacer le revêtement de la toiture en bardeau d'asphalte par de la tôle traditionnelle « à la canadienne »;
- Remplacer les fenêtres et les portes par des fenêtres traditionnelles identiques;
- Déplacer et ajouter une souche de cheminée et recouvrir de tôle traditionnelle.



EN
SAVOIR
+

- Chambranles
- Couleur
- Fenêtres à battants
- Porte
- Revêtement de toiture



DESCRIPTION DES TRAVAUX

- Remplacer la toiture en bardeaux d'asphalte par de la tôle traditionnelle à la «canadienne»;
- Ajouter une marquise de facture traditionnelle sur l'entrée secondaire;
- Ajouter une souche de cheminée en tôle traditionnelle.



- Cheminée
- Revêtement de toiture
- Toiture



DESCRIPTION DES TRAVAUX

- Enlever le revêtement du mur latéral droit et reconstruire la maçonnerie de brique;
- Reconstruire une partie de la maçonnerie de brique en façade;
- Remplacer les portes de la façade par des portes traditionnelles en bois;
- Remplacer quelques fenêtres par des fenêtres et contre-fenêtres traditionnelles en bois;
- Installer de nouveaux chambranles autour des ouvertures.



EN
SAVOIR
+

- Chambranles
- Fenêtres à battants
- Porte
- Revêtement de maçonnerie



DESCRIPTION DES TRAVAUX

- Construire une terrasse en bois selon une facture traditionnelle au-dessus de l'entrée d'auto arrière;
- Installer un revêtement de bardeaux de cèdre par-dessus le revêtement de papier brique de l'annexe;
- Installer des nouveaux chambranles autour des ouvertures;
- Installer des planches cornières aux coins de l'annexe;
- Remplacer le revêtement mural des lucarnes par un nouveau revêtement de bardeaux de cèdre;
- Remplacer cinq fenêtres des lucarnes par de nouvelles fenêtres selon un modèle traditionnel;
- Remplacer la porte de garage par une porte en acier de facture traditionnelle;
- Peinturer le revêtement de brique.



- Chambranles
- Couleur
- Planches cornières (garnitures)
- Revêtement de bois



NÉOGOTHIQUE

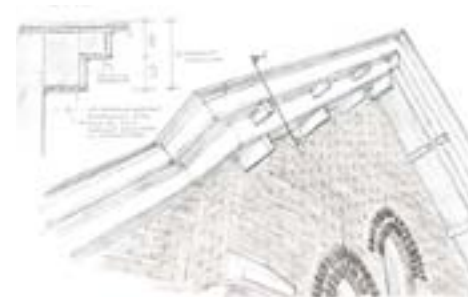


STYLE ARCHITECTURAL

NÉOGOTHIQUE

Églises, 3016, avenue des.....50





DESCRIPTION DES TRAVAUX

- Refaire la toiture en tôle traditionnelle à la « canadienne »;
- Reconstruire le clocher disparu;
- Rénover les débords de toit;
- Ragréer la maçonnerie de brique.

EN SAVOIR +

- Revêtement de toiture
- Saillie (clocher)
- Revêtement de maçonnerie
- Soffite



STYLE ARCHITECTURAL

NÉOCLASSIQUE

Arsenal, 15, rue de l'.....54
Passage, 27-33, côte du.....56
Passage, 36-40, côte du.....58
Wolfe, 52, rue.....60





DESCRIPTION DES TRAVAUX

- Remplacer les fenêtres sur l'ensemble du bâtiment par de nouvelles fenêtres, blanches, à battant avec grands carreaux selon un modèle se rapprochant des fenêtres anciennes ;
- Procéder au rejointoiement du revêtement de brique existant à l'aide de mortier gris en prenant soin de conserver tous les éléments architecturaux et ornementaux existants.



• Revêtement de maçonnerie



DESCRIPTION DES TRAVAUX

- Remplacer le revêtement extérieur de l'annexe arrière par un nouveau revêtement de déclin de bois;
- Installer des chambranles autour des ouvertures;
- Installer des planches cornières aux coins du bâtiment;
- Installer des soffites de facture traditionnelle;
- Reconstruire un mur détérioré et construire une nouvelle fondation pour l'annexe arrière;
- Réparer les fenêtres traditionnelles de l'annexe;
- Reconstruire la galerie avant en bois, incluant garde-corps, contremarches et jupe de facture traditionnelle.



- Chambranles
- Contremarches
- Fenêtres à battants
- Garde-corps
- Jupe
- Planches cornières (garnitures)
- Revêtement de bois
- Soffite



DESCRIPTION DES TRAVAUX

- Remplacer l'ensemble des fenêtres par des modèles de facture traditionnelle;
- Restaurer ponctuellement le parement de brique en façade;
- Restaurer la façade du rez-de-chaussée en pierre de taille;
- Reconfigurer et rénover complètement les annexes arrière.



- Fenêtres à guillotine
- Linteau
- Vitrine commerciale



DESCRIPTION DES TRAVAUX

- Retirer le revêtement extérieur de la façade et restaurer le revêtement original en brique;
- Recouvrir la toiture de l'annexe arrière de tôle traditionnelle «à baguette»;
- Restaurer les ouvertures en façade;
- Construire une galerie de facture traditionnelle à l'arrière;
- Construire une nouvelle galerie couverte en cour avant, en bois, avec toiture, garde-corps, colonnes et sous-plafond de facture traditionnelle.



- Colonne
- Contremarches
- Fenêtres à battants
- Garde-corps
- Revêtement de maçonnerie
- Revêtement de toiture
- Sous-plafond de marquise

AGRICOLE VERNACULAIRE



STYLE ARCHITECTURAL

AGRICOLE VERNACULAIRE

Pierre-Beaumont, 996, rue.....	64
Vire-Crêpes, 975, chemin.....	66
Vire-Crêpes, 1190, chemin.....	68





DESCRIPTION DES TRAVAUX

- Construire une nouvelle fondation de béton avec revêtement de pierre;
- Redresser la structure de la toiture;
- Remplacer la porte par une nouvelle porte de planches de bois;
- Installer un nouveau revêtement de planches de bois verticales;
- Remplacer la porte latérale par une nouvelle porte en planches de bois;
- Installer de nouvelles fenêtres traditionnelles en bois;
- Décaper et réparer la toiture de tôle traditionnelle.



- Fenêtres à battants
- Fondations



DESCRIPTION DES TRAVAUX

- Rénover et agrandir la grange;
- Installer des chambranles autour de toutes les ouvertures;
- Rénover les débords de toit;
- Réparer les fenêtres de bois;
- Réparer et nettoyer la toiture;
- Requalifier l'entrée principale;
- Construire une mezzanine et une terrasse sur l'élévation arrière.



• Chambranles



DESCRIPTION DES TRAVAUX

- Installer un nouveau revêtement de déclin de bois ;
- Restaurer les fenêtres anciennes.

EN SAVOIR + • Revêtement de bois

BÂTIMENT ACCESSOIRE NEUF



STYLE ARCHITECTURAL

BÂTIMENT ACCESSOIRE NEUF

Barras, 1, rue.....	72
Déziel, 38, rue.....	73
Joseph-Garant, 59, rue.....	74
Marie-Victorin, 2201, route.....	75
Pintendre, 531, chemin	76
Wolfe, 45, rue.....	77
Wolfe, 79, rue.....	78





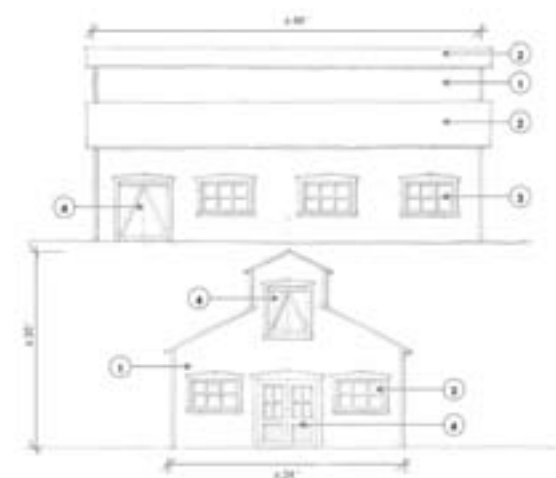
- Corniche
- Fenêtres à battants
- Revêtement de bois



- Revêtement de bois
- Soffite



- Chambranle
- Planches cornières (garnitures)
- Soffite



- Chambranle
- Planches cornières (garnitures)



- EN SAVOIR** +
- Appentis
 - Couleur
 - Revêtement de bois
 - Revêtement de toitures

- EN SAVOIR** +
- Fenêtres à battants
 - Planches cornières (garnitures)
 - Revêtement de bois



- Colonne
- Revêtement de toiture
- Soffites

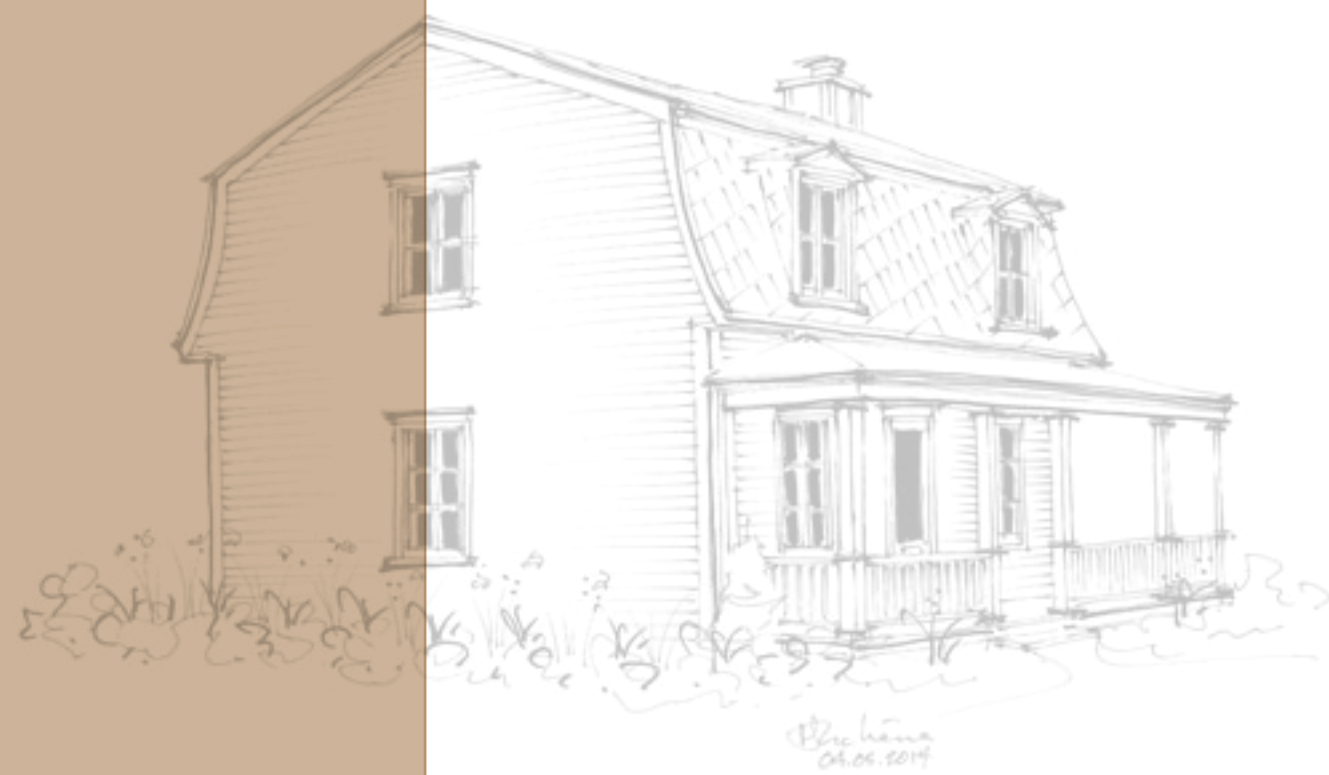
SECOND EMPIRE



STYLE ARCHITECTURAL

SECOND EMPIRE

Barras, 1, rue.....	82
Barras, 1-B, rue	84
Collège, 84, rue du	86
Déziel, 4, rue.....	88
Déziel, 38, rue.....	90
Fleuve, 2426, chemin du	92
Fraser, 6185-6187, rue.....	94
Guenette, 12-14, rue.....	96
Jalbert, 3456, rue.....	98
Joseph-Garant, 59, rue.....	100
Montcalm, 5, rue.....	102
Notre-Dame, 3-3A, rue.....	104
Pintendre, 849, chemin	106
Saint-Édouard, rue.....	108
Saint-Gabriel, 9, rue.....	110
Saint-Georges, 6010, rue.....	112
Saint-Georges, 6050, rue.....	114
Saint-Laurent, 368, rue.....	116
Saint-Laurent, 6566-6476, rue.....	118
Saint-Onésime, 274, rue.....	120
Taniata, 1017, avenue.....	122
Victoria, 4, rue.....	124
Ville-Marie, 306, chemin	126





DESCRIPTION DES TRAVAUX

- Remplacer le déclin de vinyle par des bardeaux de cèdre;
- Installer des chambranles autour des ouvertures;
- Installer des planches cornières aux coins du bâtiment;
- Remplacer les fenêtres par des fenêtres traditionnelles à battant à quatre ou six carreaux;
- Modifier la toiture des lucarnes;
- Agrandir les galeries;
- Poser un soffite en planches de bois parallèles au mur;
- Poser un garde-corps en bois de facture traditionnelle;
- Poser des aisseliers décoratifs;
- Remplacer la porte double arrière par une nouvelle porte simple en bois avec panneau vitré et caisson;
- Démolir le tambour et l'escalier menant au deuxième étage.



- Aisselier
- Chambranles
- Fenêtres à battants
- Garde-corps
- Lucarnes
- Planches cornières (garnitures)
- Porte
- Revêtement de bois
- Soffites



DESCRIPTION DES TRAVAUX

- Restaurer la forme de toiture originale;
- Reconstruire les quatre lucarnes selon une facture traditionnelle;
- Remplacer les fenêtres par des nouvelles à guillotine;
- Remplacer le revêtement extérieur par un nouveau déclin de bois;
- Installer des chambranles autour des ouvertures;
- Installer des planches cornières aux coins du bâtiment.



- Chambranles
- Garde-corps
- Jupe
- Lucarnes
- Planches cornières (garnitures)

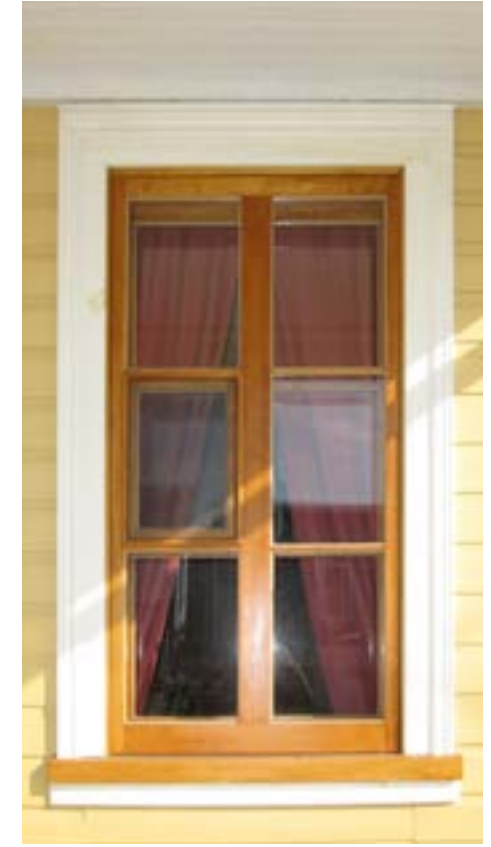


DESCRIPTION DES TRAVAUX

- Remplacer le revêtement extérieur par un nouveau revêtement de déclin de bois;
- Installer des chambranles autour de toutes les ouvertures;
- Installer des planches cornières aux coins du bâtiment;
- Installer des soffites et sous-plafond de facture traditionnelle;
- Remplacer les fenêtres par de nouvelles fenêtres à guillotine;
- Reconstruire la galerie avant en bois selon une facture traditionnelle;
- Installer un garde-corps en bois de facture traditionnelle.



- Chambranles
- Garde-corps
- Planches cornières (garnitures)
- Soffites



DESCRIPTION DES TRAVAUX

- Reconstruire la galerie existante en façade, incluant sous-plafond, colonnes et garde-corps en bois, de facture traditionnelle;
- Remplacer les fenêtres par de nouvelles fenêtres traditionnelles en bois;
- Remplacer le revêtement extérieur par un nouveau revêtement de déclin de bois sur les élévations avant et droites;
- Installer des chambranles autour de toutes les ouvertures;
- Installer des planches cornières aux coins du bâtiment.



- Colonnes
- Couleur
- Fenêtres à battants
- Garde-corps
- Soffites



DESCRIPTION DES TRAVAUX

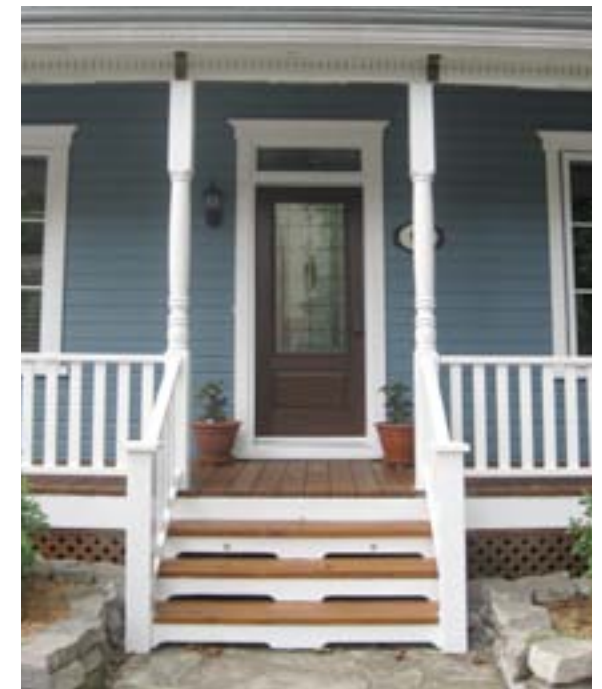
- Peindre et restaurer certains éléments des balcons avant et arrière;
- Restaurer des sections de bardeaux de cèdre, du brisis et des lucarnes;
- Démolir les escaliers de l'élévation menant à l'étage;
- Reconstruire à l'identique l'escalier menant au rez-de-chaussée sur l'élévation sud incluant contremarches découpées;
- Reconstruire le balcon donnant sur l'élévation est, incluant un sous-plafond en planchette de bois et un nouveau garde-corps de facture traditionnelle;
- Remplacer la porte donnant au balcon de l'étage par une porte et contre-porte en bois;
- Installer une nouvelle fenêtre à battant, six carreaux tout en reprenant à l'identique les détails ornementaux des autres fenêtres;
- Remplacer la fenêtre du sous-sol par une nouvelle fenêtre en bois.



EN SAVOIR +

- Équerre
- Escaliers
- Fenêtres à battants
- Garde-corps





DESCRIPTION DES TRAVAUX

- Agrandir le bâtiment principal;
- Remplacer le revêtement de toiture de la galerie avant par un revêtement de tôle traditionnelle;
- Remplacer les chambranles autour des fenêtres par un modèle traditionnel.



- Chambranles
- Garde-corps





- Aisseliers
- Chambranles
- Fenêtres à battants

DESCRIPTION DES TRAVAUX

- Remplacer les fenêtres par un modèle traditionnel en bois, à battant à quatre et six carreaux;
- Agrandir les fenêtres du mur gauche aux dimensions de celles de la façade;
- Ajouter des chambranles de bois autour des ouvertures;
- Ajouter des aisseliers et des éléments décoratifs sur la galerie.



DESCRIPTION DES TRAVAUX

- Remplacer l'ensemble des revêtements de toiture par de nouveaux revêtements de tôle traditionnels « à baguettes » et « à la canadienne »;
- Installer une crête faîtière en métal sur le terrasson de la toiture principale;
- Agrandir la galerie existante sur l'ensemble de la façade et y installer un garde-corps de facture traditionnelle avec balustre en métal;
- Retirer le revêtement extérieur et restaurer et repeindre le revêtement original en bois ainsi que les diverses moulures.

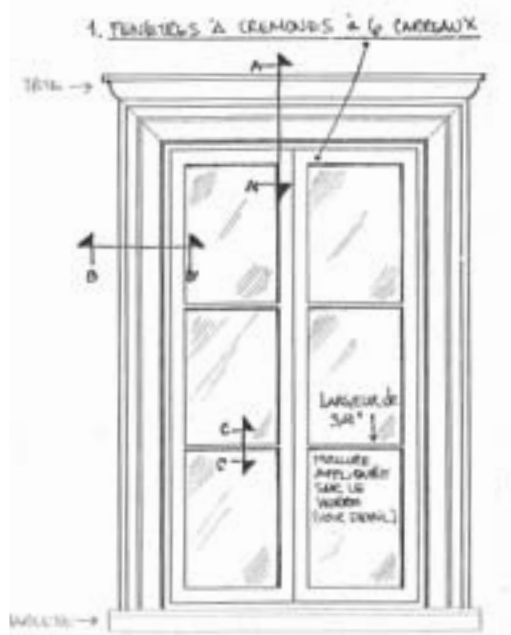
EN
SAVOIR
+

- Couleur
- Corniche
- Garde-corps
- Revêtement de bois
- Revêtement de toiture



DESCRIPTION DES TRAVAUX

- Nettoyer, décaper et procéder au rejointoiement du revêtement de brique original;
- Restaurer les chambranles existants;
- Remplacer les fenêtres par de nouvelles fenêtres traditionnelles en bois.



EN SAVOIR +

- Chambranles
- Fenêtres à battants
- Revêtement de maçonnerie



DESCRIPTION DES TRAVAUX

- Remplacer le revêtement extérieur par un nouveau revêtement de déclin de bois;
- Installer des chambranles autour des ouvertures;
- Installer des planches cornières aux coins du bâtiment;
- Remplacer les fenêtres par de nouvelles fenêtres traditionnelles en bois;
- Refaire la galerie avant;
- Remplacer la porte avant par une porte traditionnelle en bois.



- Chambranles
- Couleur
- Fenêtres à battants
- Planches cornières (garnitures)
- Porte



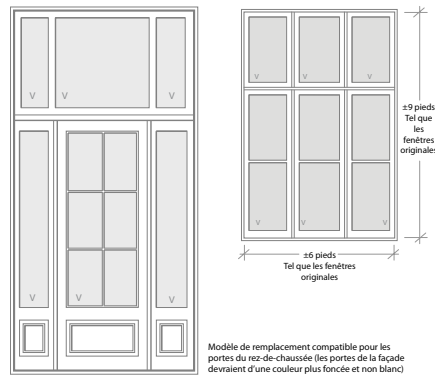
DESCRIPTION DES TRAVAUX

- Remplacer le revêtement extérieur par un revêtement de déclin de bois;
- Installer des chambranles complexes en bois autour des ouvertures;
- Installer des planches cornières de bois aux coins du bâtiment;
- Remplacer les fenêtres par des fenêtres traditionnelle à battants à quatre et six carreaux en bois;
- Percer deux nouvelles fenêtres sur un mur;
- Restaurer les modillons et tympan en façade avant et installer une corniche identique sur les façades arrière et sud.



- Chambranles
- Corniche
- Fenêtres à battants
- Planches cornières (garnitures)





DESCRIPTION DES TRAVAUX

- Remplacer les grandes fenêtres et les portes du rez-de-chaussée par un modèle de facture traditionnelle à imposte, en retrouvant les dimensions originales;
- Restaurer les fenêtres traditionnelles des lucarnes;
- Remplacer les portes avant par des portes d'inspiration traditionnelle.



- Fenêtres à battants



DESCRIPTION DES TRAVAUX

- Remplacer le revêtement de toiture par un nouveau revêtement de tôle traditionnelle;
- Remplacer certaines fenêtres par de nouvelles fenêtres traditionnelles, à grand carreaux, en bois;
- Restaurer la galerie avant et ses ornements.



- Colonnes
- Fenêtres à battants
- Garde-corps
- Lucarne
- Revêtement de toiture



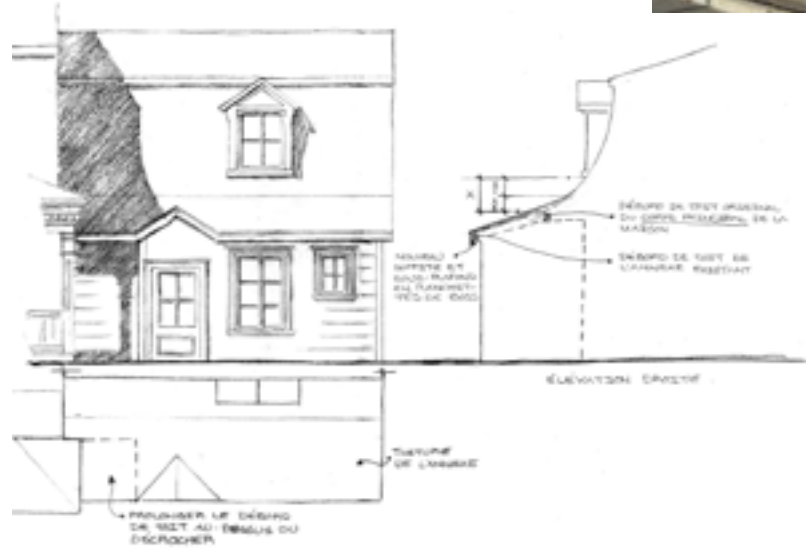
DESCRIPTION DES TRAVAUX

- Remplacer cinq fenêtres du rez-de-chaussée du corps principal par des fenêtres traditionnelles en bois à crémone;
- Remplacer la porte avant par une nouvelle porte de bois de facture traditionnelle;
- Remplacer les fenêtres de l'annexe arrière par un modèle d'esprit traditionnel et revoir la configuration des ouvertures;
- Installer un nouveau revêtement de déclin de vinyle sur l'annexe arrière;
- Installer des chambranles autour des ouvertures.

EN
SAVOIR
+

- Chambranles
- Fenêtres à battants
- Portes



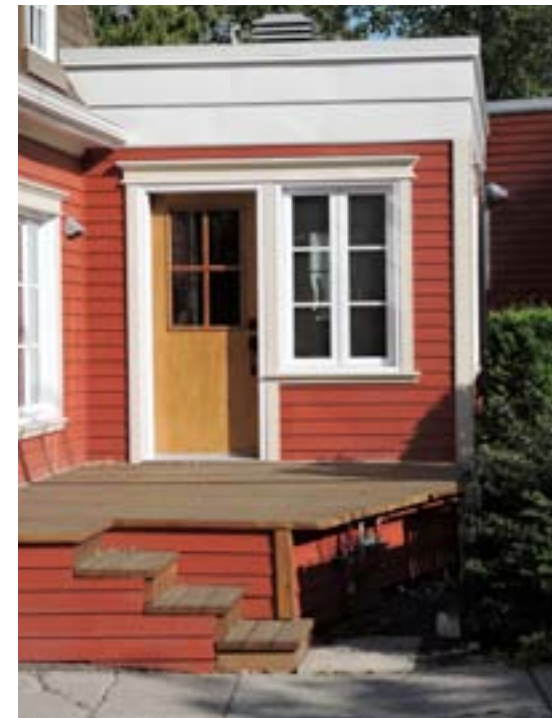


DESCRIPTION DES TRAVAUX

- Démolir et reconstruire le tambour arrière;
- Remplacer la porte du tambour arrière;
- Remplacer le revêtement du mur au-dessus du tambour par un revêtement de planches de bois verticales;
- Remplacer le revêtement du bâtiment principal par un nouveau revêtement de déclin de bois identique;
- Apporter des correctifs structuraux aux différents murs;
- Remplacer certaines fenêtres par des fenêtres et contre-fenêtres traditionnelles;
- Restaurer la galerie existante;
- Remplacer le revêtement de toiture de la galerie avant par un revêtement de tôle baguettes;
- Reconfigurer les toitures de l'annexe latérale.

EN SAVOIR +

- Colonne
- Fenêtres à battants
- Garde-corps
- Revêtement de bois



DESCRIPTION DES TRAVAUX

- Remplacer le revêtement extérieur par un nouveau revêtement de déclin de bois;
- Installer des chambranles autour des ouvertures;
- Installer des planches cornières aux coins du bâtiment;
- Installer des soffites de facture traditionnelle;
- Agrandir le bâtiment principal;
- Remplacer l'ensemble des fenêtres par des fenêtres à grands carreaux d'esprit traditionnel;
- Remplacer la porte avant par une porte de facture traditionnelle.

EN SAVOIR +

- Chambranles
- Couleur
- Planches cornières (garnitures)
- Soffites





DESCRIPTION DES TRAVAUX

- Remplacer les fenêtres par de nouvelles fenêtres / contre-fenêtres en bois;
- Restaurer les chambranles existants;
- Installer de nouveaux fascias en bois et gouttières traditionnelles;
- Peinturer le revêtement extérieur et les différents éléments ornementaux.

EN SAVOIR +

- Couleur
- Chambranles
- Fenêtres à battants



EN SAVOIR
+

- Chambranles
- Corniche
- Porte
- Revêtement de maçonnerie

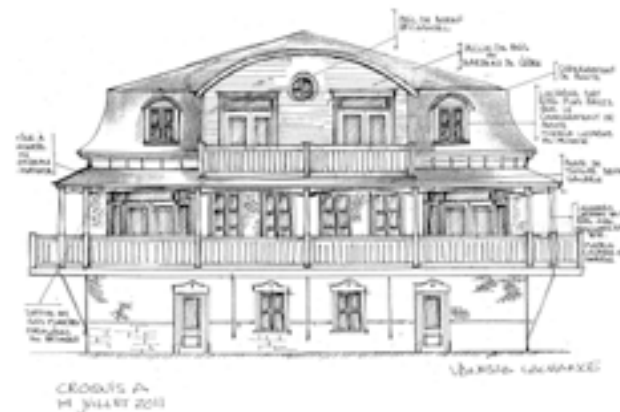
DESCRIPTION DES TRAVAUX

- Décaper et restaurer la brique;
- Remplacer la porte d'entrée par une porte de facture traditionnelle en bois;
- Restaurer la corniche;
- Restaurer les chambranles.



DESCRIPTION DES TRAVAUX

- Enlever le revêtement de vinyle et restaurer la brique originale;
- Remplacer les fenêtres par un modèle à battants à quatre et six carreaux;
- Reconfigurer les lucarnes;
- Refaire une galerie pleine longueur en façade selon l'esprit d'origine;
- Aménager une nouvelle galerie en façade (deuxième étage);
- Refaire une corniche inspirée de celle originale.



- Corniche
- Garde-corps
- Lucarne
- Revêtement de maçonnerie



DESCRIPTION DES TRAVAUX

- Restaurer les fenêtres d'origine en bois;
- Remplacer les fenêtres non traditionnelles par des fenêtres à battants à quatre et six carreaux en bois;
- Restaurer la corniche avant et latérale;
- Retirer les volets et installer des chambranles autour des ouvertures.



- Chambranles
- Couleur
- Corniche
- Fenêtres à battants



DESCRIPTION DES TRAVAUX

- Remplacer le revêtement extérieur par un revêtement de déclin de bois;
- Retirer les volets et installer des chambranles de bois autour des ouvertures;
- Installer des planches cornières en bois aux coins du bâtiment;
- Élargir le débord de toit;
- Remplacer les fenêtres coulissantes par un modèle à guillotine avec carrelage;
- Refaire la lucarne à l'arrière du bâtiment selon un esprit traditionnel;
- Construire une nouvelle galerie couverte sur la façade avant;
- Construire une toiture au-dessus de la galerie arrière;
- Remplacer les portes par des portes en bois de style traditionnel.



- Chambranles
- Couleur
- Lucarne
- Planches cornières (garnitures)
- Revêtement de bois



- Chambranles
- Couleur
- Fenêtres à guillotine
- Planches cornières (garnitures)

DESCRIPTION DES TRAVAUX

- Remplacer les revêtements extérieurs par un nouveau revêtement de déclin de bois à gorge;
- Installer des chambranles autour des ouvertures;
- Installer des planches cornières aux coins du bâtiment;
- Installer une corniche de facture traditionnelle en façade;
- Remplacer les fenêtres par un modèle d'esprit traditionnel à guillotine.



DESCRIPTION DES TRAVAUX

- Remplacer le revêtement extérieur par un nouveau revêtement de déclin de bois;
- Retirer les volets et installer des chambranles autour des ouvertures;
- Installer des planches cornières aux coins du bâtiment;
- Recouvrir la cheminée existante à l'aide du nouveau revêtement;
- Remplacer les revêtements des toitures par un nouveau revêtement de tôle traditionnelle à la « canadienne » et à baguette;
- Ajouter une fenêtre en baie de facture traditionnelle à l'arrière;
- Agrandir et restaurer la galerie avant.



- Chambranles
- Cheminée
- Fenêtres en bay-window (autres ouvertures)
- Garde-corps
- Planches cornières (garnitures)
- Revêtement de toiture

VICTORIEN



STYLE ARCHITECTURAL

VICTORIEN

Craig, 1529, Chemin.....	130
Déziel, 51, rue.....	132
Fleuve, 2219, Chemin du.....	134
Sault, 2234, Chemin du.....	136





DESCRIPTION DES TRAVAUX

- Remplacer le revêtement extérieur par un revêtement de déclin de bois et de bardeaux de cèdre avec bandeaux décoratifs en bardeaux découpés;
- Redresser la toiture principale affaissée;
- Remplacer les fenêtres de bois par de nouvelles fenêtres en PVC à battant selon un modèle traditionnel ;
- Restaurer la galerie avant ;
- Restaurer les aisseliers ;
- Installer de nouvelles colonnes de bois ;
- Restaurer la corniche ;
- Refaire la jupe de galerie en treillis de bois inséré dans un cadre ;
- Restaurer les chambranles et les planches cornières en bois ;
- Installer de nouveaux soffites en planchettes de bois.

EN SAVOIR +

- Aisselier
- Chambranles
- Corniche
- Revêtement de bois

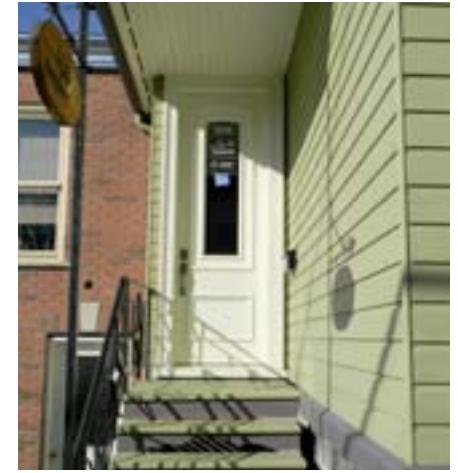


DESCRIPTION DES TRAVAUX

- Remplacer les fenêtres par des nouvelles d'esprit traditionnel.
- Enlever la cheminée existante sur le mur nord du couvent et recréer le pinacle en tôle tel que ceux déjà existants.



- Cheminée
- Fenêtres à battants



DESCRIPTION DES TRAVAUX

- Enlever le revêtement extérieur existant et restaurer le revêtement de déclin de bois original ;
- Installer des chambranles autour des ouvertures ;
- Installer des moulures de coin arrondies ;
- Remplacer plusieurs fenêtres par des fenêtres à guillotine traditionnelles ;
- Remplacer les portes par des modèles traditionnels en bois ;
- Restaurer la cheminée de brique ;
- Installer une crête faîtière selon la photographie ancienne.

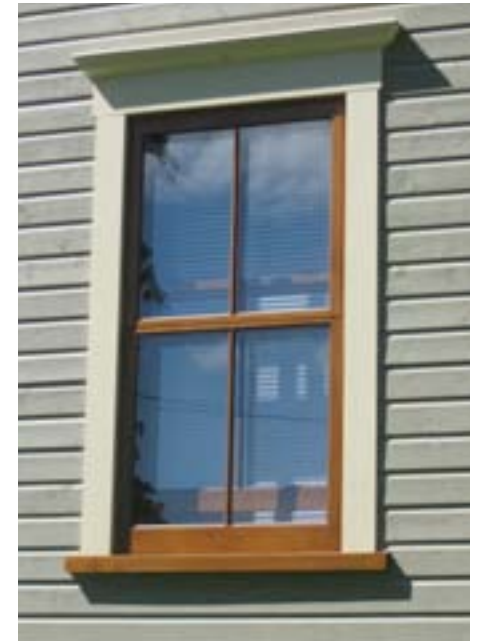
EN
SAVOIR
+

- Chambranles
- Couleur
- Corniche
- Fenêtres à guillotine
- Planches cornières (garnitures)
- Portes
- Revêtement de bois



DESCRIPTION DES TRAVAUX

- Construire une nouvelle fondation de béton ;
- Restaurer le revêtement extérieur de déclin de bois ;
- Installer des chambranles autour des ouvertures ;
- Installer des planches cornières aux coins du bâtiment ;
- Restaurer et peindre la corniche ;
- Remplacer les portes et fenêtres par des nouvelles, de facture traditionnelle ;
- Installer un nouveau garde-corps en bois, de facture traditionnelle sur l'escalier avant ;
- Restaurer la jupe de la galerie avant.



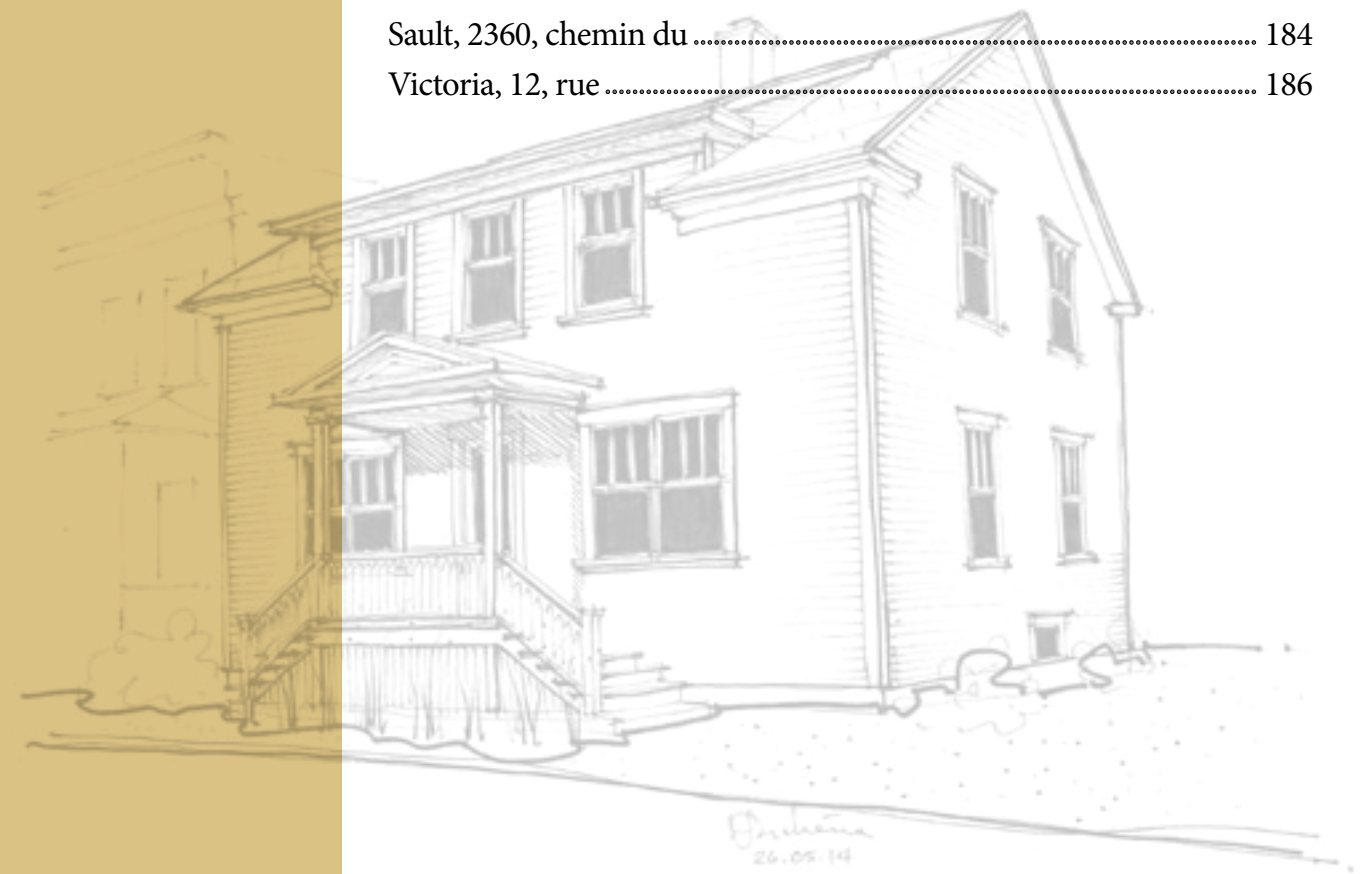
- Chambranles
- Corniche
- Fenêtres à guillotine
- Jupe
- Revêtement de bois



STYLE ARCHITECTURAL

VERNACULAIRE AMÉRICAIN

Antoinette-Belzile, 3052, rue 140
Breakeyville, 9, rue de..... 142
Curé-Pelletier, 2-2A, rue du..... 144
Dollard, 2291, rue 146
Fleuve, 1934, chemin du 148
Fleuve, 2546, chemin du 150
Gravel, 2642, rue..... 152
Guenette, 35, rue 154
Mailly, 90, rue 156
Monseigneur-Gosselin, 38, rue 158
Philéas-Paquet, 168, rue..... 160
Pierre-Beaumont, 1016, rue..... 162
Pionniers, 1411, rue des 164
Reimnitz, 9, rue..... 166
Rivières, 4066, route des..... 168
Saint-Joseph, 125-127, rue..... 170
Saint-Joseph, 368, rue 172
Saint-Magloire, 10, rue 174
Saint-Robert, 186, rue..... 176
Sault, 1379, chemin du 178
Sault, 2290, chemin du 180
Sault, 2302, chemin du 182
Sault, 2360, chemin du 184
Victoria, 12, rue 186





DESCRIPTION DES TRAVAUX

- Refaire les toitures en tôle traditionnelle à la « canadienne » et à baguettes ;
- Recouvrir la cheminée de tôle traditionnelle ;
- Remplacer les gouttières par des gouttières en tôle traditionnelle.



- Descente pluviale et gouttière
- Revêtement de toiture



DESCRIPTION DES TRAVAUX

- Remplacer le revêtement extérieur par un déclin de fibrociment;
- Installer des chambranles complexes de bois autour des ouvertures;
- Installer des planches cornières de bois aux coins du bâtiment;
- Remplacer le revêtement de la toiture par des bardeaux d'asphalte;
- Remplacer les fenêtres par un modèle traditionnel à guillotine en PVC;
- Construire une nouvelle galerie en façade avec un garde-corps de facture traditionnelle;
- Construire un escalier avec contremarches architecturales;
- Relocaliser et remplacer la porte par une porte et une grande baie vitrée.



- Chambranles
- Contremarches
- Garde-corps
- Planches cornières (garnitures)



DESCRIPTION DES TRAVAUX

- Agrandir le bâtiment principal.

EN SAVOIR +

- Lambrequin
- Porte
- Revêtement de bois



DESCRIPTION DES TRAVAUX

- Remplacer les fenêtres non traditionnelles par des fenêtres à auvent ;
- Remplacer la grande fenêtre du rez-de-chaussée sur l'élévation avant par une fenêtre en baie ;
- Remplacer l'escalier de la galerie avant et y installer un garde-corps de facture traditionnelle ;
- Isoler et remplacer le revêtement extérieur des murs sud et est par un nouveau revêtement de déclin de bois ;
- Installer des chambranles autour des ouvertures ;
- Installer des planches cornières aux coins du bâtiment ;
- Installer des soffites de facture traditionnelle.

EN SAVOIR +

- Chambranles
- Fenêtres en bay-window (autres ouvertures)
- Garde-corps
- Planches cornières (garnitures)
- Revêtement de bois
- Soffite





DESCRIPTION DES TRAVAUX

- Construire une nouvelle fondation de béton ;
- Remplacer le revêtement extérieur par un nouveau revêtement de déclin de bois ;
- Installer des chambranles de bois autour de toutes les ouvertures ;
- Installer des planches cornières de bois aux coins du bâtiment ;
- Remplacer les fenêtres et les portes par des modèles de facture traditionnelle ;
- Ajouter de nouvelles fenêtres ;
- Agrandir et rénover les galeries avant et latérales en bois selon une facture traditionnelle.



- Chambranles
- Garde-corps
- Planches cornières (garnitures)
- Porte
- Revêtement de bois
- Soffite et sous-plafond



DESCRIPTION DES TRAVAUX

- Remplacer le revêtement extérieur par un revêtement en déclin de bois ;
- Installer des chambranles autour des ouvertures ;
- Installer des planches cornières aux coins du bâtiment ;
- Installer des soffites de facture traditionnelle ;
- Remplacer les colonnes de la galerie avant par des nouvelles en bois et installer un nouveau garde-corps de facture traditionnelle ;
- Remplacer l'ensemble des fenêtres par de nouvelles fenêtres d'esprit traditionnel, à grands carreaux.



- Chambranles
- Colonne
- Planches cornières (garnitures)
- Revêtement de bois



DESCRIPTION DES TRAVAUX

- Agrandir le bâtiment principal.



• Corniche



DESCRIPTION DES TRAVAUX

- Remplacer le revêtement extérieur par un nouveau revêtement de déclin de bois;
- Installer des chambranles en bois autour des ouvertures;
- Installer des nouvelles planches cornières en bois;
- Refaire le soffite en bois;
- Refaire la galerie avant de facture traditionnelle en bois;
- Refaire une corniche;
- Remplacer la porte d'entrée pour une nouvelle porte en bois de facture traditionnelle;
- Remplacer les fenêtres originales par des fenêtres identiques en bois.



- Chambranles
- Contremarches
- Garde-corps
- Jupe
- Planches cornières (garnitures)
- Porte
- Revêtement de bois
- Soffite



DESCRIPTION DES TRAVAUX

- Restaurer le revêtement extérieur de bardeaux de cèdre ;
- Peindre l'ensemble du revêtement extérieur, des fenêtres et des portes ;
- Apporter des correctifs structuraux à la galerie avant et latérale ;
- Restaurer les garde-corps et éléments ornementaux de la galerie selon les photos anciennes ;
- Restaurer les fenêtres traditionnelles et remplacer des fenêtres contemporaines par des fenêtres traditionnelles.



- Aisselier
- Contremarches
- Fenêtres à guillotine
- Garde-corps
- Revêtement de bois



DESCRIPTION DES TRAVAUX

- Remplacer le revêtement extérieur par un revêtement de déclin de bois à gorge ;
- Installer des chambranles autour des ouvertures ;
- Installer des planches cornières aux coins du bâtiment ;
- Remplacer le balcon avant par un nouveau avec une toiture, selon une facture traditionnelle.



- Chambranles
- Garde-corps
- Jupe
- Planches cornières (garnitures)
- Revêtement de bois

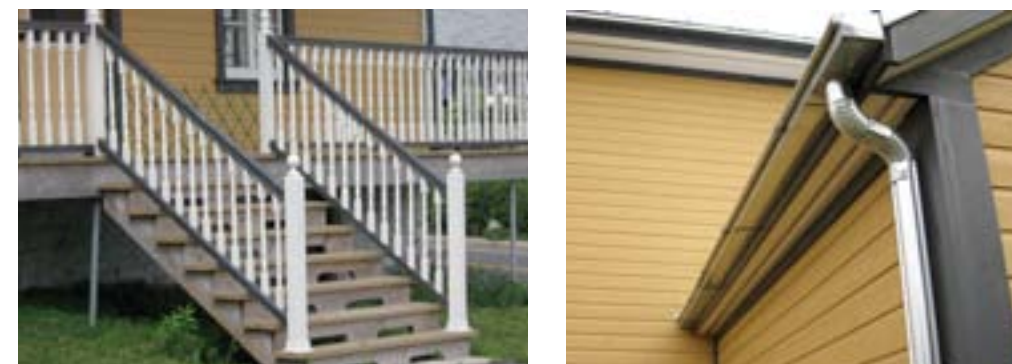


DESCRIPTION DES TRAVAUX

- Démolir le garage existant et l'annexe arrière et agrandir le bâtiment principal;
- Remplacer le revêtement extérieur par un nouveau revêtement de bois;
- Installer des chambranles autour des ouvertures;
- Installer des planches cornières aux coins du bâtiment.

EN SAVOIR +

- Aisselier
- Couleur
- Revêtement de bois



DESCRIPTION DES TRAVAUX

- Remplacer le revêtement extérieur par un nouveau revêtement de déclin de bois;
- Installer des chambranles autour de toutes les ouvertures;
- Installer des planches cornières aux coins du bâtiment;
- Remplacer le revêtement de la toiture de tôle de grange par un nouveau revêtement de tôle traditionnelle à baguettes;
- Restaurer les soffites de bois et installer des gouttières en tôle traditionnelle;
- Restaurer les portes et fenêtres originales;
- Remplacer certaines fenêtres originales par des fenêtres identiques;
- Refaire la galerie et l'escalier avant selon une facture traditionnelle en bois.



- Chambranles
- Fenêtres à battants
- Fenêtres à guillotine
- Planches cornières (garnitures)
- Revêtement de bois
- Revêtement de toiture
- Soffite



DESCRIPTION DES TRAVAUX

- Changer les revêtements extérieurs par un revêtement de déclin de bois ;
- Retirer les volets et installer des chambranles de bois autour des ouvertures ;
- Installer des planches cornières en bois aux coins du bâtiment ;
- Changer les fenêtres par des fenêtres à quatre carreaux selon un modèle traditionnel ;
- Reconstruire et agrandir le tambour arrière ;
- Changer la porte par un modèle en acier avec caissons et baie vitrée.



- Chambranles
- Planches cornières (garnitures)
- Revêtement de bois



DESCRIPTION DES TRAVAUX

- Remplacer le revêtement de toiture en bardeaux d'asphalte par un nouveau revêtement en bardeaux d'asphalte ;
- Agrandir le bâtiment sur deux étages en cour arrière ;
- Remplacer le revêtement extérieur par un revêtement de déclin de vinyle ;
- Installer des chambranles autour des ouvertures ;
- Installer des planches cornières aux coins du bâtiment.



- Chambranles
- Planches cornières (garnitures)

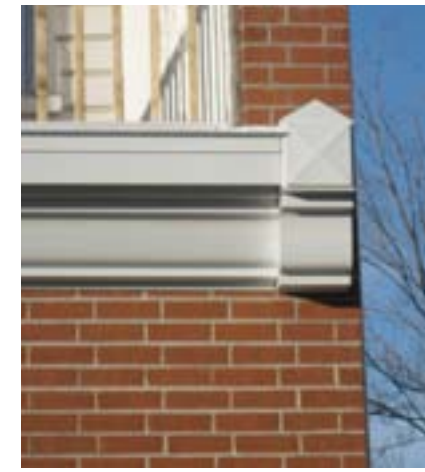


DESCRIPTION DES TRAVAUX

- Remplacer l'ensemble des fenêtres par de nouvelles fenêtres à guillotine de facture traditionnelle ;
- Remplacer le revêtement extérieur par un nouveau revêtement de déclin de fibrociment ;
- Installer des chambranles autour des ouvertures ;
- Installer des planches cornières aux coins du bâtiment.



- Aisselier
- Chambranles
- Couleur
- Fenêtres à guillotine
- Planches cornières (garnitures)



DESCRIPTION DES TRAVAUX

- Remplacer le revêtement de la façade par un nouveau revêtement de brique ;
- Réparer et restaurer la corniche ;
- Remplacer le revêtement des élévations latérales et arrières par un nouveau revêtement de déclin de bois ;
- Remplacer les fenêtres non traditionnelles ;
- Installer de nouveaux garde-corps de facture traditionnelle sur les différentes galeries.



- Corniche
- Fenêtres à battants
- Garde-corps
- Revêtement de bois
- Revêtement de maçonnerie



DESCRIPTION DES TRAVAUX

- Remplacer le revêtement extérieur par un nouveau revêtement en déclin de bois à gorge ;
- Restaurer les ouvertures traditionnelles ;
- Ajouter des fenêtres sur les murs pignons ;
- Restaurer la galerie avant ;
- Refaire l'escalier et le garde-corps de l'annexe de facture traditionnelle ;
- Ajouter une corniche de facture traditionnelle sur l'annexe ;
- Installer des chambranles autour des ouvertures ;
- Installer des planches cornières aux coins du bâtiment.



- Couleur
- Corniche
- Fenêtres à battants
- Planches cornières (garnitures)
- Revêtement de bois





DESCRIPTION DES TRAVAUX

- Remplacer le revêtement de la façade par du déclin de bois ;
- Restaurer les chambranles de bois ;
- Restaurer les planches cornières de bois ;
- Remplacer les fenêtres par un modèle à guillotine en bois (fenêtre et contre-fenêtre) ;
- Restaurer la galerie avant ;
- Refaire le garde-corps de facture traditionnelle ;
- Restaurer les portes de bois.



EN SAVOIR +

- Chambranles
- Couleur
- Garde-corps / colonnes
- Planches cornières (garnitures)
- Porte
- Revêtement de bois



DESCRIPTION DES TRAVAUX

- Remplacer le revêtement extérieur par un nouveau revêtement de déclin de bois ;
- Installer des chambranles autour des ouvertures ;
- Installer des planches cornières aux coins du bâtiment ;
- Installer des soffites de facture traditionnelle ;
- Remplacer les portes de l'élévation avant et celle de l'annexe arrière par des nouvelles portes / contre-portes en bois ;
- Reconstruire la galerie avant selon la facture traditionnelle et repositionner l'escalier en façade ;
- Réparer les fondations existantes.



- Aisselier
- Chambranles
- Colonne
- Garde-corps
- Jupe
- Planches cornières (garnitures)
- Revêtement de bois
- Soffite



DESCRIPTION DES TRAVAUX

- Peinturer le revêtement extérieur ;
- Remplacer les soffites par des nouveaux en bois ;
- Remplacer les planches cornières et les chambranles ;
- Refaire la galerie avant en bois, selon une facture traditionnelle ;
- Agrandir le bâtiment.



- Chambranles
- Couleur
- Cuisine d'été
- Garde-corps
- Planches cornières (garnitures)
- Soffite



DESCRIPTION DES TRAVAUX

- Peinturer le revêtement extérieur ;
- Restaurer la galerie avant ;
- Restaurer les toitures en tôle à baguettes ;
- Enlever les faux volets et installer de nouveaux chambranles autour des ouvertures.



- Chambranles
- Revêtement de toiture



DESCRIPTION DES TRAVAUX

- Remplacer le revêtement extérieur par un revêtement de déclin de bois ;
- Refaire le soffite en planches de bois ;
- Installer des chambranles de bois autour des ouvertures ;
- Installer des planches cornières de bois aux coins du bâtiment.



- Chambranles
- Couleur
- Planches cornières (garnitures)
- Revêtement de bois
- Soffite



DESCRIPTION DES TRAVAUX

- Remplacer le revêtement extérieur par un revêtement de déclin de bois, incluant une corniche en bardeaux de cèdre ;
- Installer des chambranles de bois autour des ouvertures ;
- Installer des planches cornières de bois aux coins du bâtiment ;
- Refaire le soffite en planches de bois ;
- Remplacer les fenêtres par des fenêtres à guillotine de modèle traditionnel ;
- Remplacer la porte avant par une nouvelle porte de facture traditionnelle ;
- Refaire la galerie avant en bois, selon une facture traditionnelle.



- Chambranles
- Couleur
- Fenêtres à guillotine
- Garde-corps
- Planches cornières (garnitures)
- Porte
- Revêtement de bois





DESCRIPTION DES TRAVAUX

- Restaurer la corniche existante ;
- Remplacer les fenêtres par de nouvelles fenêtres traditionnelles en bois ;
- Remplacer et restaurer les portes existantes ;
- Restaurer la galerie avant ;
- Restaurer et reconfigurer les galeries arrière et latérales ;
- Remplacer le revêtement extérieur par un nouveau revêtement de bois ;
- Installer des chambranles autour des ouvertures ;
- Installer des planches cornières aux coins du bâtiment.



- Chambranles
- Corniche
- Couleur
- Fenêtres à guillotine
- Garde-corps / colonnes
- Planches cornières (garnitures)
- Porte
- Revêtement de bois



STYLE ARCHITECTURAL

MIXTE OU À VOCATION COMMERCIALE

Bégin, 45, avenue.....	190
Saint-Joseph, 289, rue.....	192
Saint-Louis, 5735A à 5739B, rue.....	194
Wolfe, 100, rue.....	196





DESCRIPTION DES TRAVAUX

- Refaire la façade commerciale du bâtiment;
- Restaurer les revêtements de maçonnerie;
- Remplacer les portes et fenêtres par des composantes de modèle traditionnel.

EN SAVOIR +

- Fenêtre à battants
- Vitrine commerciale

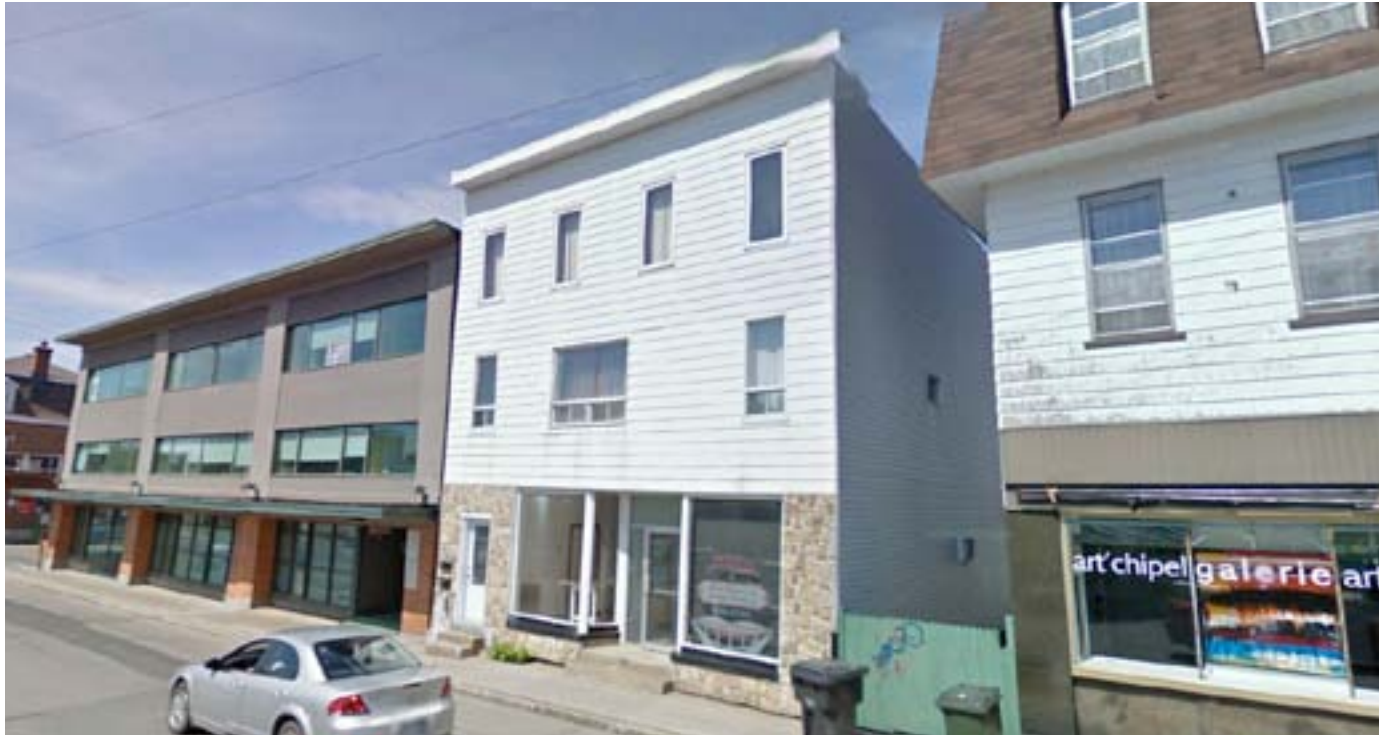


DESCRIPTION DES TRAVAUX

- Remplacer le revêtement extérieur par un nouveau revêtement de déclin de bois;
- Installer des chambranles de bois autour des ouvertures;
- Installer des planches cornières de bois aux coins du bâtiment;
- Poser une nouvelle corniche architecturale avec modillons;
- Refaire la vitrine du commerce;
- Agrandir le bâtiment par l'ajout d'un portique;
- Remplacer les fenêtres par un modèle à battant avec imposte;
- Refaire la toiture (avec pignon) et l'ensemble de la galerie;
- Changer les portes actuelles par un modèle traditionnel en bois;
- Installer une nouvelle enseigne.



- Chambranles
- Corniche
- Fenêtre à battants
- Planches cornières (garnitures)
- Vitrine commerciale



DESCRIPTION DES TRAVAUX

- Rénover la façade commerciale ;
- Remplacer le revêtement par un revêtement de latex-acrylique sur panneaux de béton et de déclin de bois ;
- Installer des chambranles de bois autour des ouvertures ;
- Installer des planches cornières de bois aux coins du bâtiment ;
- Remplacer les fenêtres par de nouvelles fenêtres en PVC d'esprit traditionnel ;
- Installer une corniche d'esprit traditionnel.



- Chambranles
- Corniche
- Planches cornières (garnitures)
- Vitrine commerciale



DESCRIPTION DES TRAVAUX

- Remplacer le revêtement extérieur par un revêtement de déclin de bois;
- Installer des chambranles de bois autour des ouvertures;
- Installer des planches cornières de bois aux coins du bâtiment;
- Remplacer les fenêtres par un modèle à guillotine;
- Refaire la corniche commerciale en façade;
- Remplacer la porte d'entrée par une porte à caisson;
- Ajouter une imposte au-dessus de la porte d'entrée.



- Chambranles
- Corniche
- Planches cornières (garnitures)
- Revêtement de bois

BOOMTOWN



STYLE ARCHITECTURAL

BOOMTOWN

Labadie, 19, Côte.....	200
Saint-Joseph, 636, rue.....	202
Samson, 261, rue.....	204





DESCRIPTION DES TRAVAUX

- Changer le revêtement extérieur par un revêtement en bardeaux de cèdre ;
- Retirer les volets et installer des chambranles complexes autour des ouvertures ;
- Installer des planches cornières en bois aux coins du bâtiment ;
- Installer une corniche traditionnelle avec modillons ;
- Redimensionner et remplacer les fenêtres coulissantes par de nouvelles fenêtres à guillotine ;
- Ajouter des fenêtres ;
- Remplacer la porte de la façade ;
- Construire une galerie à l'étage.



- Chambranles
- Corniche
- Fenêtres à guillotine
- Planches cornières (garnitures)
- Revêtement de bois



DESCRIPTION DES TRAVAUX

- Remplacer le revêtement extérieur par un nouveau revêtement de déclin de bois;
- Installer des chambranles autour de toutes les ouvertures;
- Installer des planches cornières aux coins du bâtiment;
- Installer une corniche et des soffites de facture traditionnelle;
- Reconstruire la galerie avant en y ajoutant une toiture, un garde-corps et une jupe traditionnelle en bois, de facture traditionnelle;
- Reconstruire les galeries latérale et arrière de facture traditionnelle en bois;
- Construire un mur parapet de facture traditionnelle sur la façade de l'annexe.



EN
SAVOIR
+

- Colonne
- Corniche
- Équerres
- Garde-corps
- Jupe
- Parapet



DESCRIPTION DES TRAVAUX

- Remplacer le revêtement extérieur par un nouveau revêtement de déclin de bois ;
- Installer des chambranles autour des ouvertures;
- Installer des planches cornières aux coins du bâtiment;
- Reconstruire la corniche, selon la photo ancienne;
- Remplacer les colonnes et le garde-corps de la galerie avant par des éléments de facture traditionnelle.



- Chambranles
- Colonne
- Corniche
- Garde-corps
- Planches cornières (garnitures)





STYLE ARCHITECTURAL

CUBIQUE

Antoinette-Belzile, 3140, rue.....	208
Bégin, 15, avenue.....	210
Caldwell, 4, rue	212
Dollard, 2234, rue	214
Guenette, 1-1A, rue	216
Omer-Poirier, 3225 à 3227, rue.....	218
Pionniers, 1441-1443, rue.....	220
Saint-Antoine, 8, rue.....	222





DESCRIPTION DES TRAVAUX

- Remplacer le revêtement extérieur par un revêtement de déclin de bois;
- Installer des chambranles autour des ouvertures;
- Installer les planches cornières aux coins du bâtiment;
- Enlever soffites d'aluminium et restaurer les soffites traditionnels;
- Remplacer le revêtement de toiture en bardeaux d'asphalte de la galerie par un nouveau revêtement métallique;
- Remplacer la jupe de la galerie par des planches verticales.



- Chambranles
- Couleur
- Jupe
- Planches cornières (garnitures)
- Soffite



DESCRIPTION DES TRAVAUX

- Construire deux nouvelles galeries sur l'élévation avant et arrière inspirées du balcon existant;
- Remplacer la porte de la façade par une nouvelle porte de facture traditionnelle et y installer un chambranle;
- Remplacer deux fenêtres de l'élévation arrière par des portes-patios de facture traditionnelle.



EN
SAVOIR
+

- Aisselier
- Chambranles
- Colonne
- Garde-corps
- Sous-plafond



DESCRIPTION DES TRAVAUX

- Remplacer les fenêtres par de nouvelles fenêtres à battant traditionnelles en bois.



EN SAVOIR + • Fenêtres à battants



DESCRIPTION DES TRAVAUX

- Restaurer le revêtement de bardeaux de cèdre conservé en dessous du revêtement non traditionnel;
- Retirer les volets et installer des chambranles en bois identiques à ceux d'origine;
- Installer des planches cornières de bois;
- Restaurer la toiture en tôle pincée;
- Changer trois portes par un modèle en bois, avec une grande baie vitrée et caissons;
- Remplacer les fenêtres par des fenêtres à guillotine de modèle traditionnel;
- Refaire le soffite en bois.



- Chambranles
- Fenêtres à guillotine
- Planches cornières (garnitures)
- Porte
- Revêtement de bois
- Revêtement de toiture
- Soffite



DESCRIPTION DES TRAVAUX

- Remplacer le revêtement extérieur par un nouveau revêtement de déclin et de planches verticales en bois;
- Installer des chambranles autour de toutes les ouvertures;
- Installer des planches cornières aux coins du bâtiment;
- Installer des soffites de facture traditionnelle;
- Procéder au rejointoiement des murs de fondation;
- Remplacer les fenêtres par un modèle de facture traditionnelle;
- Construire un balcon par-dessus la toiture du solarium avant.



EN
SAVOIR
+

- Chambranles
- Planches cornières (garnitures)
- Revêtement de bois



DESCRIPTION DES TRAVAUX

- Remplacer l'ensemble des fenêtres par de nouvelles fenêtres à guillotine;
- Refaire les garde-corps des galeries avant, en bois selon une facture traditionnelle;
- Remplacer l'escalier du rez-de-chaussée par un escalier en bois s'inspirant des photos anciennes du bâtiment;
- Remplacer quatre portes par de nouvelles en acier de facture traditionnelle;
- Remplacer les divers revêtements de mur extérieur des annexes arrière par un nouveau revêtement de fibre de bois;
- Construire une terrasse arrière au-dessus de l'annexe;
- Construire un patio en bois, de facture traditionnelle.



• Garde-corps



DESCRIPTION DES TRAVAUX

- Remplacer les revêtements par un nouveau revêtement de déclin de bois horizontal;
- Installer des chambranles complexes de bois autour des ouvertures;
- Installer des planches cornières de bois aux coins du bâtiment;
- Remplacer les fenêtres par un modèle à battants en PVC à quatre et six carreaux;
- Refaire les galeries en bois avec des garde-corps de facture traditionnelle;
- Restaurer les colonnes en bois;
- Installer des contremarches découpées en bois;
- Installer une jupe de galerie en treillis dans un cadre de bois sous la galerie avant;
- Installer une nouvelle enseigne de facture traditionnelle.

EN
SAVOIR
+

- Chambranles
- Colonne
- Garde-corps
- Planches cornières (garnitures)
- Revêtement de bois



DESCRIPTION DES TRAVAUX

- Remplacer le revêtement extérieur par un revêtement de déclin de bois;
- Installer des chambranles autour des ouvertures;
- Installer des planches cornières aux coins du bâtiment;
- Remplacer le revêtement extérieur des côtés des lucarnes par un nouveau revêtement de bardeaux d'asphalte harmonisé à celui de la toiture principale;
- Remplacer les fenêtres par des fenêtres à grands carreaux inspirées du modèle existant;
- Remplacer deux portes par des portes en acier de facture traditionnelle;
- Reconstruire la galerie avant, incluant la toiture, l'escalier et le garde-corps de facture traditionnelle;
- Peinturer et restaurer la corniche existante.



- Chambranles
- Corniche
- Couleur
- Garde-corps
- Planches cornières (garnitures)

TOIT PLAT



STYLE ARCHITECTURAL

TOIT PLAT

Antoinette-Belzile, 3045, rue.....	226
Barras, 50, rue.....	228
Bégin, 23, avenue.....	230
Entente, 162, rue de l'.....	232
Napoléon, 35, rue.....	234
Saint-Georges, 5885-5891, rue.....	236
Saint-Laurent, 4326, rue.....	238
Saint-Louis, 5505, rue.....	240





DESCRIPTION DES TRAVAUX

- Remplacer le revêtement extérieur par un déclin de fibre de bois horizontal;
- Retirer les volets et installer des chambranles de bois autour des ouvertures;
- Installer des planches cornières de bois aux coins du bâtiment;
- Installer un soffite en planches de bois parallèle à la façade de la résidence;
- Ajouter une corniche architecturale;
- Refaire la toiture de la galerie avant à trois versants;
- Refaire les colonnes et le garde-corps de la galerie avant en bois selon une facture traditionnelle.



- Chambranles
- Garde-corps
- Sous-plafond



DESCRIPTION DES TRAVAUX

- Remplacer le revêtement extérieur des murs arrières et latéraux par un nouveau revêtement de déclin de bois;
- Installer des chambranles autour de toutes les ouvertures;
- Installer des planches cornières aux coins du bâtiment;
- Installer des soffites de facture traditionnelle;
- Restaurer et réparer certaines portes et fenêtres traditionnelles;
- Restaurer la galerie avant ;
- Restaurer la corniche de la façade à l'aide d'une photo ancienne;
- Reconfigurer la fenestration de l'élévation arrière;
- Construire un nouveau balcon en bois sur l'élévation arrière;
- Installer de nouvelles équerres supportant l'avant-toit au-dessus de la porte, sur l'élévation arrière.



- Corniche
- Revêtement de bois



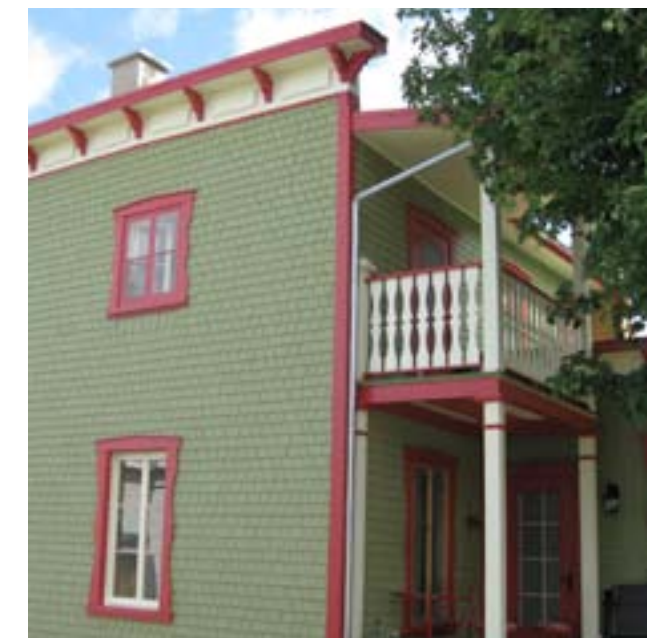


DESCRIPTION DES TRAVAUX

- Remplacer les fenêtres par de nouvelles fenêtres à guillotine;
- Ajouter des fenêtres;
- Remplacer les revêtements extérieurs par un nouveau revêtement de déclin de bois;
- Installer des chambranles de bois autour de toutes les ouvertures;
- Installer des planches cornières aux coins du bâtiment;
- Requalifier et mettre en valeur l'entrée principale.



- Chambranles
- Corniche
- Planches cornières (garnitures)
- Revêtement de bois



DESCRIPTION DES TRAVAUX

- Remplacer le revêtement extérieur par un revêtement de déclin de bois et de bardeaux de cèdre;
- Retirer les volets et installer des chambranles complexes en bois autour des ouvertures;
- Installer des planches cornières en bois aux coins du bâtiment;
- Remplacer les fenêtres par un modèle traditionnel à battant à quatre et six carreaux, en bois;
- Restaurer la galerie avant;
- Installer un garde-corps et des colonnes de facture traditionnelle en bois;
- Poser une jupe en planches de bois;
- Construire un escalier en bois avec contremarches architecturales;
- Installer une corniche architecturale inspirée de la photographie ancienne;
- Installer une nouvelle cheminée;
- Agrandir le bâtiment.



- Chambranles
- Couleur
- Corniche
- Fenêtres à battants
- Planches cornières (garnitures)



DESCRIPTION DES TRAVAUX

- Remplacer certaines fenêtres par des fenêtres à guillotine incluant des chambranles autour de chacune d'entre elles;
- Remplacer une porte extérieure par une porte de facture traditionnelle;
- Reconstruire la galerie avant et l'escalier existant en bois, selon une facture traditionnelle;
- Refaire l'entrée de cave selon une facture traditionnelle;
- Installer des planches cornières aux coins du bâtiment.



- Chambranles
- Colonne
- Corniche
- Garde-corps
- Planches cornières (garnitures)



DESCRIPTION DES TRAVAUX

- Enlever le déclin d'aluminium et le revêtement de fausses pierres et reconstruire le parement de brique de la façade;
- Restaurer les corniches;
- Remplacer l'ensemble des fenêtres par des fenêtres d'un modèle inspiré du modèle original;
- Refaire les escalier et balcons en bois selon une facture traditionnelle.



- Corniche
- Linteau
- Revêtement de maçonnerie

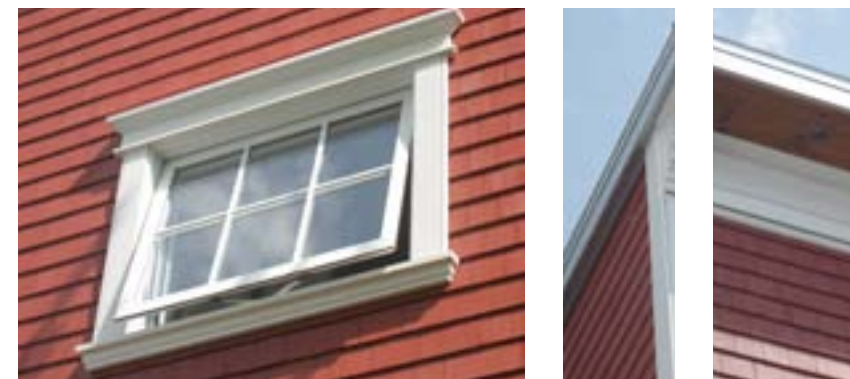


DESCRIPTION DES TRAVAUX

- Construire un agrandissement en façade;
- Démolir la marquise existante et construire une nouvelle toiture au-dessus de la porte de garage et de l'agrandissement;
- Remplacer le revêtement extérieur des élévations avant et latérales par un revêtement de bardeaux de cèdre;
- Installer des chambranles autour des ouvertures;
- Installer des planches cornières aux coins du bâtiment;
- Installer une corniche à jonction des murs et de la toiture;
- Remplacer les fenêtres par de nouvelles fenêtres d'esprit traditionnel.



- Chambranles
- Corniche
- Fenêtres à auvent
- Planches cornières (garnitures)
- Revêtement de bois





DESCRIPTION DES TRAVAUX

- Remplacer certaines fenêtres selon un modèle traditionnel inspiré des photos anciennes.



- Fenêtres à battants
- Revêtement amiante-ciment

MODERNISME



STYLE ARCHITECTURAL MODERNISME

Saint-Rédempteur, 55, rue de..... 244





DESCRIPTION DES TRAVAUX

- Remplacer le revêtement de brique existant et installer un revêtement de déclin de bois au niveau des fenêtres de l'étage;
- Remplacer les fenêtres;
- Requalifier et agrandir les entrées avant et arrière.





STYLE ARCHITECTURAL

CLÔTURE ET ENSEIGNE

Bégin, 15, avenue.....	248
Bégin, 70, avenue.....	249
Églises, 3461, avenue des.....	250
Passage, 106, côte du	251
Passage, 109, côte du	252
Saint-Laurent, 5986-5994, rue.....	253
Saint-Robert, 126, rue.....	254
Taniata, 985, avenue	255
Wolfe, 79, rue.....	256





DESCRIPTION DES TRAVAUX

- Potence en métal peint en noir ;
- Panneau et lettrage en mousse de PVC.



DESCRIPTION DES TRAVAUX

- Potence en métal peint en noir ;
- Panneau de métal peint ;
- Lettrage peint.



• Guide d'affichage pour les bâtiments et secteurs patrimoniaux



• Guide d'affichage pour les bâtiments et secteurs patrimoniaux



DESCRIPTION DES TRAVAUX

- Potence en bois et métal peint ;
- Panneau en bois sculpté peint.



DESCRIPTION DES TRAVAUX

- Potence en métal peint en noir ;
- Panneau en polystyrène de facture traditionnelle.



• Guide d'affichage pour les bâtiments et secteurs patrimoniaux



• Guide d'affichage pour les bâtiments et secteurs patrimoniaux



DESCRIPTION DES TRAVAUX

- Potence en métal peint en noir ;
- Panneau en bois peint ;
- Lettrage de vinyle blanc.



DESCRIPTION DES TRAVAUX

Barbacoa

- Potence en métal peint en noir ;
- Panneau en bois lacqué ;
- Lettrage en acrylique en relief.

Bonté divine

- Potence en métal peint en noir ;
- Bandeau en métal peint ;
- Bulle en bois sculpté peint.

Assurancia

- Potence récupérée ;
- Panneau en métal peint



• Guide d'affichage pour les bâtiments et secteurs patrimoniaux



• Guide d'affichage pour les bâtiments et secteurs patrimoniaux



DESCRIPTION DES TRAVAUX

- Clôture en métal peinte installée sur un muret de béton existant.



- Guide d'affichage pour les bâtiments et secteurs patrimoniaux



DESCRIPTION DES TRAVAUX

- Panneau de bois découpé ;
- Lettrage peint ;
- Support en métal peint en noir.



- Guide d'affichage pour les bâtiments et secteurs patrimoniaux



DESCRIPTION DES TRAVAUX

- Clôture composée de panneau de treillis et de planches de bois;
- Colonnes de bois avec caissons et tête ornementale.



- Guide d'affichage pour les bâtiments et secteurs patrimoniaux



Entente de
développement
culturel



Ville de
Lévis

Québec 