



Ensemble vers une qualité de vie encore meilleure en Lévis !

LES DÉTERMINANTS DE LA QUALITÉ DE VIE

MIEUX-ÊTRE SOCIAL

Des conditions favorables à la stabilité sociale, à la reconnaissance de la diversité, à la sécurité, à l'établissement de relations saines et égalitaires, à la participation et à la solidarité de la communauté.

- Accessibilité universelle
- Logement
- Relations sociales
- Sécurité
- Égalité Femmes-Hommes
- Vie communautaire-loisirs-sports-arts-culture

VITALITÉ ÉCONOMIQUE

Le développement et le maintien d'une économie locale prospère menant à des possibilités pour les citoyennes et les citoyens d'avoir un meilleur contrôle sur leurs conditions d'emploi et de travail ainsi qu'une plus grande autonomie.

- Emploi, rémunération et sources de revenu
- Qualité de l'emploi
- Équilibre vie professionnelle et vie personnelle
- Économie sociale

ENVIRONNEMENT

Un environnement dans lequel les membres de la collectivité peuvent s'épanouir physiquement, mentalement et socialement.

- Mobilité
- Environnement naturel
- Environnement bâti et aménagement du territoire

PARTICIPATION CITOYENNE

La manière dont les habitants se mettent en mouvement pour être présents dans la vie de leur communauté.

- Participation publique – Vie associative
- Participation sociale – Vie collective
- Participation électorale – Vie démocratique

SANTÉ

Des possibilités pour les citoyennes et les citoyens de satisfaire à leurs besoins fondamentaux et de maintenir un état complet de bien-être physique, mental et social.

- Accès aux services
- Saines habitudes de vie
- Sécurité et insécurité alimentaire
- Stress physique et psychologique

ÉDUCATION

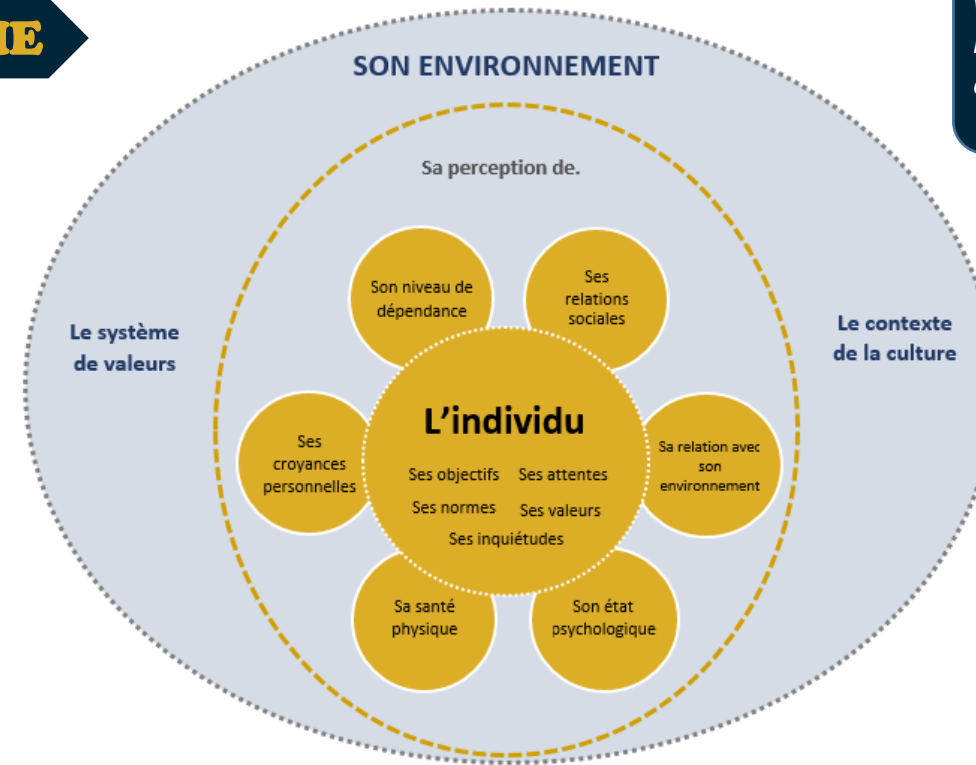
Des possibilités de réaliser les objectifs, espoirs et aspirations personnels.

- Diplômation et scolarité
- Niveau d'alphabétisation
- Développement du jeune enfant

LA QUALITÉ DE VIE

« La perception qu'a un individu de sa place dans l'existence, dans le contexte de la culture et du système de valeurs dans lesquels il vit, en relation avec ses objectifs, ses attentes, ses normes et ses inquiétudes. Il s'agit d'un large champ conceptuel, englobant de manière complexe la santé physique de la personne, son état psychologique, son niveau d'indépendance, ses relations sociales, ses croyances personnelles et sa relation avec les spécificités de son environnement ».

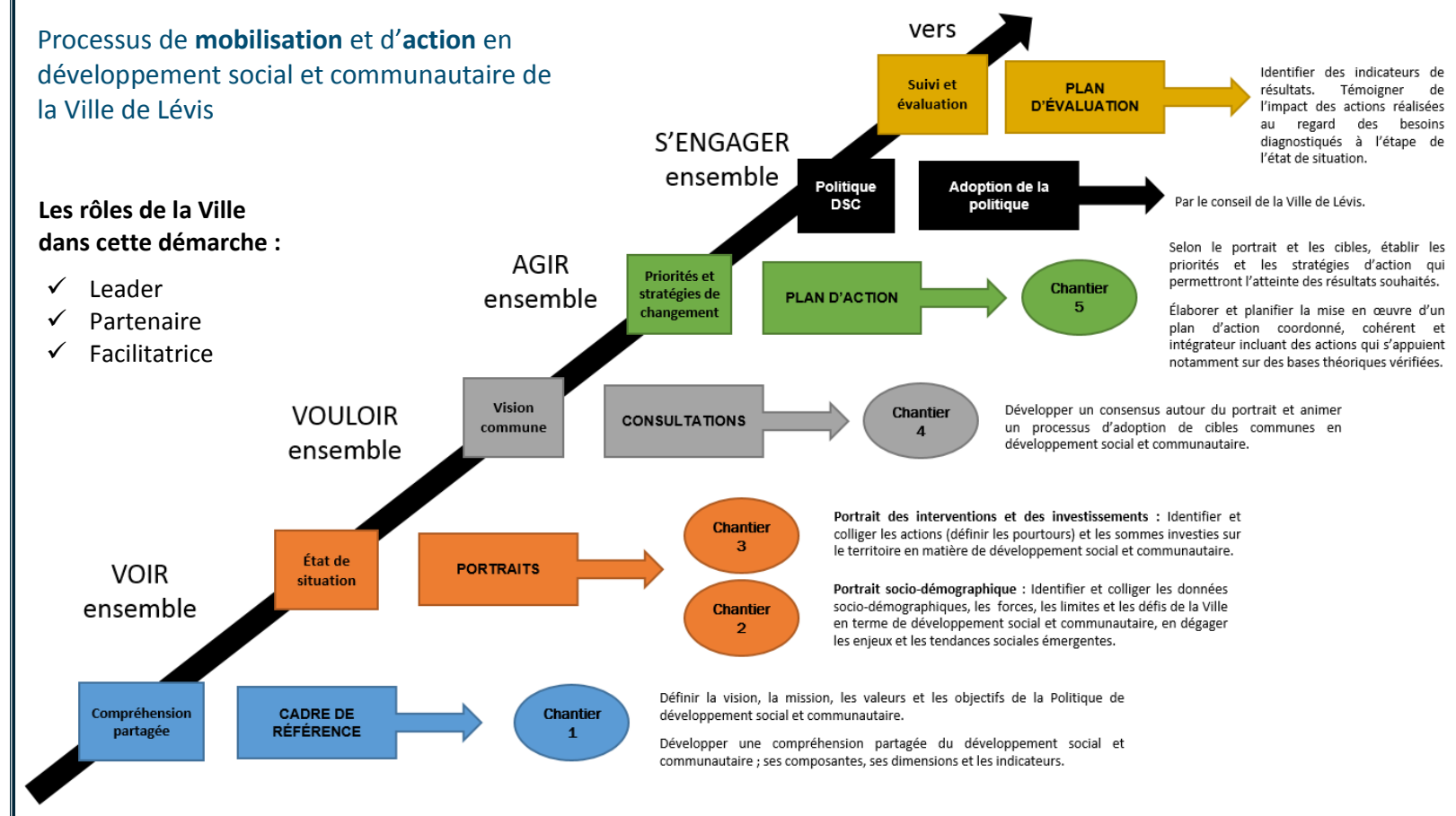
– Organisation mondiale de la santé (OMS)



Processus de mobilisation et d'action en développement social et communautaire de la Ville de Lévis

Les rôles de la Ville dans cette démarche :

- ✓ Leader
- ✓ Partenaire
- ✓ Facilitatrice



LES PRINCIPES DIRECTEURS DE LA DÉMARCHÉ

- Favoriser la participation citoyenne
- Favoriser et soutenir la concertation et le partenariat
- Favoriser et soutenir le développement de la communauté
- Favoriser l'innovation sociale
- Favoriser et soutenir le pouvoir d'agir individuel et collectif
- Favoriser l'harmonisation des politiques municipales et publiques
- Favoriser l'émergence d'une communauté inclusive et exempte d'inégalités sociales et économiques

LES VALEURS

- Inclusion
- Justice sociale
- Respect
- Solidarité
- Développement durable

NOS PARTENAIRES

- Le municipal
- Le communautaire
- La santé
- L'éducation
- Le développement local
- L'emploi