



Direction du développement économique et de la promotion

Terrain résidentiel à vendre (gré à gré) n° DEL-2017-005

Vente de la parcelle # 1 du lot 1 965 140 du cadastre du Québec

PRIX DEMANDÉ : 73 200 \$

Description du lot :

Terrain d'une superficie approximative de 1 199,8 mètres (12 914,54 pieds carrés), situé sur le chemin Filteau dans le secteur de Saint-Nicolas. Il a une profondeur de 44,45 mètres et une frontage de 22,10 mètres. (voir annexe A). Aucun voisin à l'arrière. Le terrain arrière fait partie intégrante du Plan de Gestion des Milieux Naturels.

Le terrain peut être desservi par les services d'égouts et d'aqueduc présents en front du terrain. Cependant, il n'y a pas d'entrée de service disponible. L'acheteur devra la mettre en place selon le règlement RV-2011-10-56 en vigueur sur les branchements aux réseaux et les rejets aux réseaux d'égouts et selon le règlement de tarification en vigueur.

Aucune étude environnementale ou géotechnique disponible sur ce lot. L'acheteur aura 90 jours après l'acceptation de l'offre d'achat de l'acheteur pour faire les études voulus. Si les études s'avéraient négatives, l'acheteur aura 10 jours pour demander l'annulation de l'offre achat.

Obligations de l'acheteur :

- Remettre un chèque de 500.00 (+ taxes) au nom de LA VILLE DE LÉVIS pour les frais d'étude d'une demande. En vertu du règlement RV-2015-15-08, quiconque souhaitant acquérir des terrains et immeubles non-industriels, obtenir des servitudes ou des droits de compensation écologique ou louer un immeuble de la Ville, doit payer des frais d'étude de la demande de 500\$ par demande.
- Signer une offre d'achat préparée par la Ville afin d'être présenté au comité exécutif pour acceptation. Si votre offre d'achat est acceptée par le comité exécutif, vous devrez :
- Payer les frais de notaire
- Payer les frais d'arpenteur
- Construire dans un délai de 18 mois de l'acceptation de l'offre d'achat par le comité, une nouvelle résidence du type Habitation Unifamiliale isolée (H1)

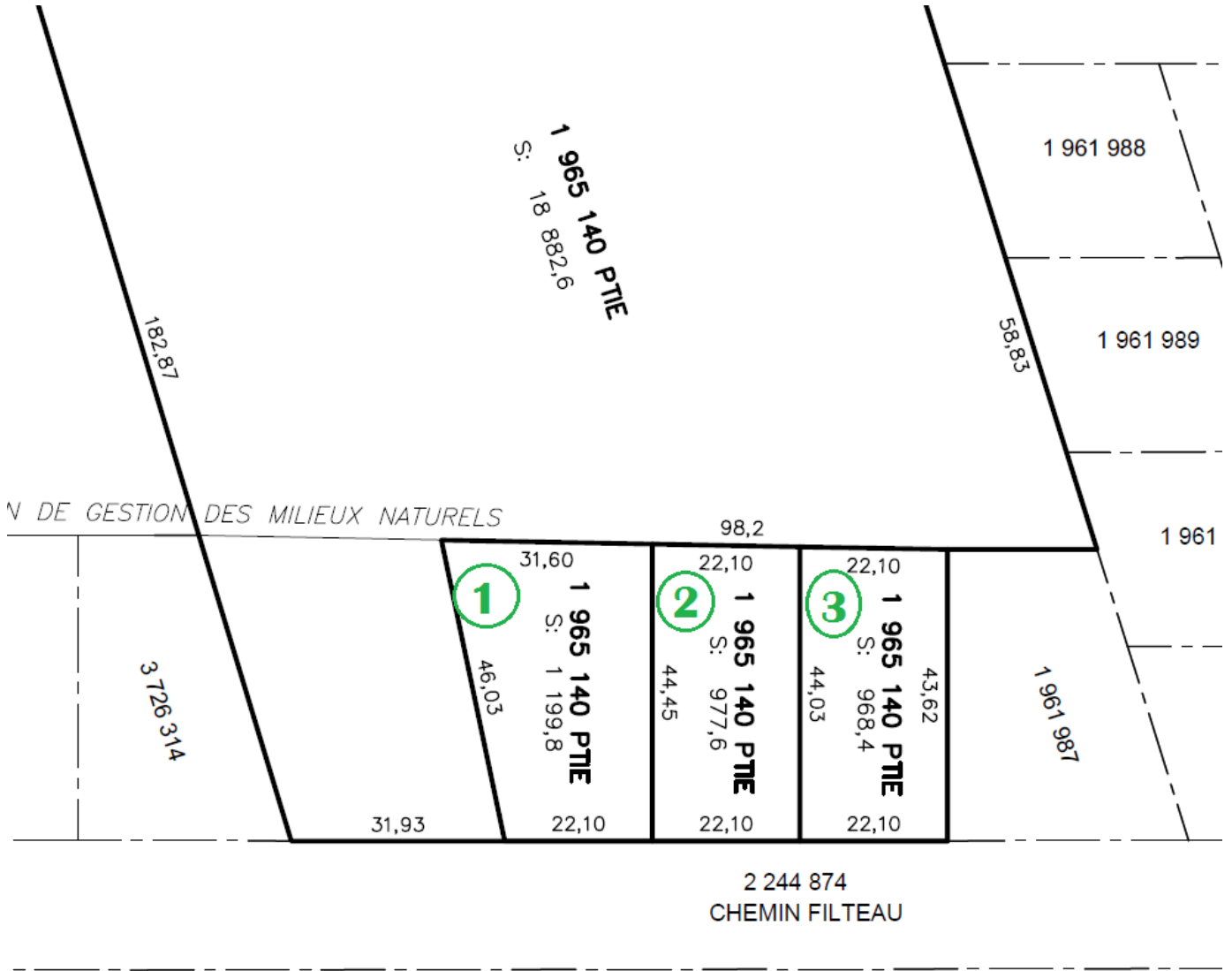
Répondants pour toutes informations techniques ou administratives :

Charles Leclerc, B.A.A. G.C.C. Conseiller en développement
418-835-4960 poste 4041 chleclerc@ville.levis.qc.ca

Tommy Grégoire, ÉA Conseiller en gestion immobilière
418-835-4960 poste 8244 tgregoire@ville.levis.qc.ca

ANNEXE A

PROJET DE LOTISSEMENT



ANNEXE B

Photo du terrain



ANNEXE C

Localisation du terrain

