

**Soirée de pré-consultation publique**  
Programme particulier d'urbanisme (PPU) du Vieux-Charny  
Le 25 mai 2016 19h  
Église Notre-Dame-du-Perpétuel-Secours  
3324 avenue des Églises, Charny (Lévis)

**Ordre du jour**

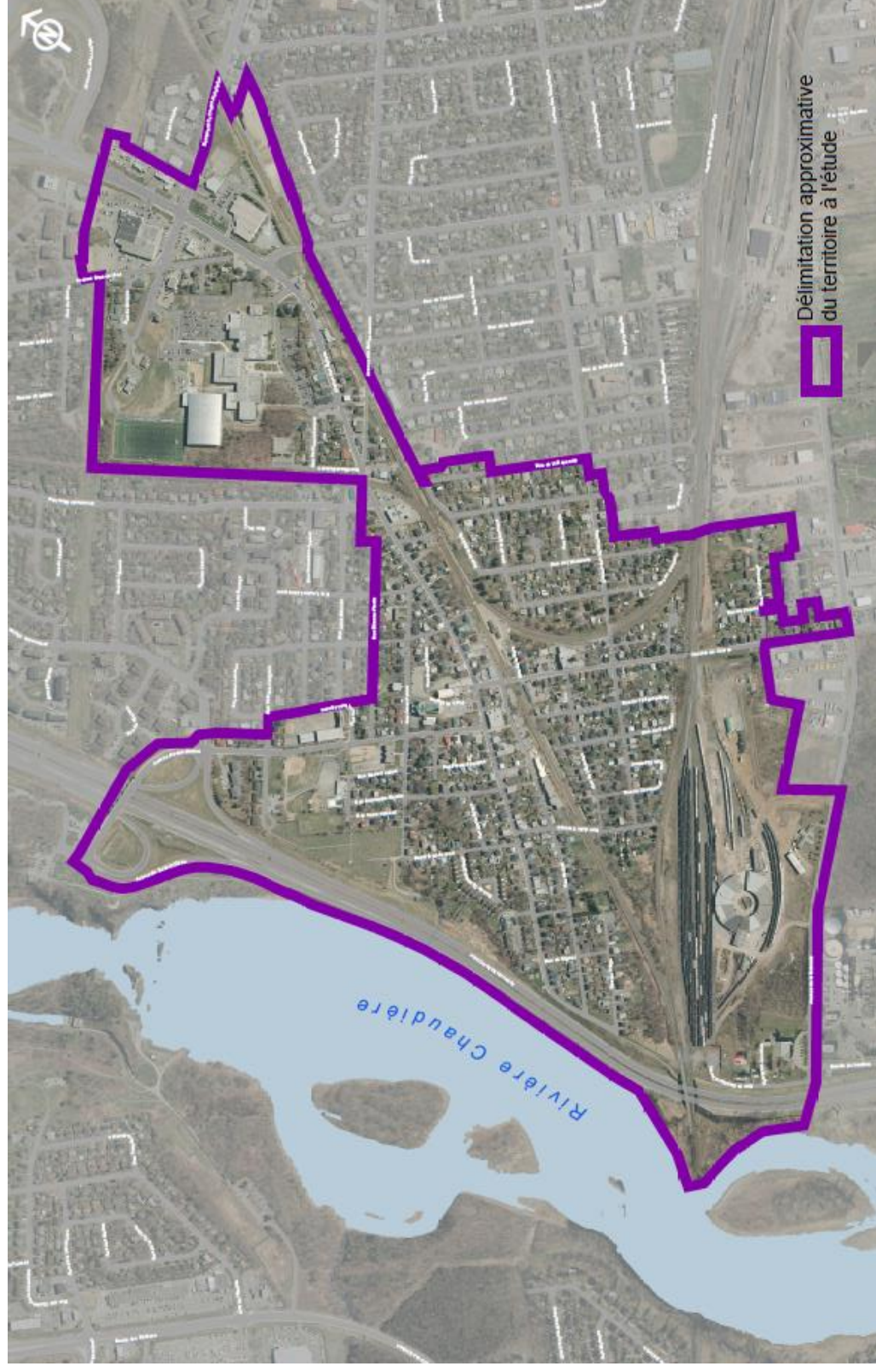
**A-** Mots de bienvenue

**B-** Présentation du comité de pilotage

**C-** Déroulement de la pré-consultation

- 1.** Définition d'un PPU et principales étapes de réalisation;
- 2.** Principaux repères historiques et état de la situation du Vieux-Charny;
- 3.** Présentation des 9 sujets de réflexion;
- 4.** Commentaires et interventions du public.

**D-** Mot de clôture de l'assemblée.



Pour en savoir d'avantage et pour soumettre une question, un commentaire ou un mémoire par le biais du **formulaire en ligne**, veuillez consulter notre site internet au [www.ville.levis.qc.ca/PPU](http://www.ville.levis.qc.ca/PPU)