

PROGRAMME PARTICULIER D'URBANISME

Projet PPU Vieux-Charny

1^{er} octobre 2019

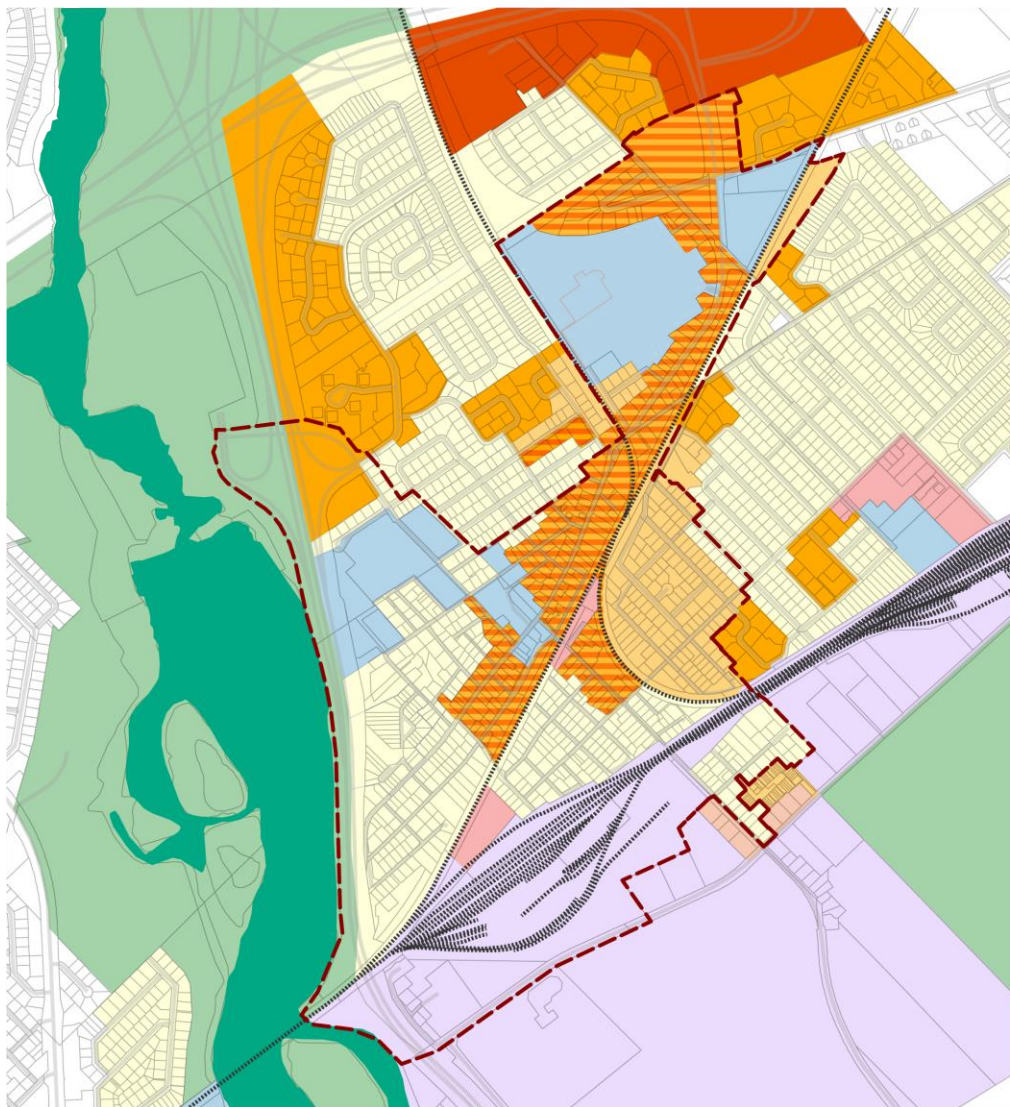
ASSEMBLÉE PUBLIQUE DE CONSULTATION TENUE PAR LA
COMMISSION CONSULTATIVE D'URBANISME ET
D'AMÉNAGEMENT (CCUA) DE LA VILLE DE LÉVIS

Projet de règlement modifiant le Règlement RV-2011-11-22 sur le plan d'urbanisme

CONSULTATION PUBLIQUE

Projet de Programme particulier d'urbanisme (PPU) du Vieux-Charny

Modification au plan des affectations



- Limite du PPU
- Commerciale régionale et grands équipements
- Commerciale sectorielle
- Publique et communautaire
- Parc et espace vert
- Multifonctionnelle
- Résidentielle forte densité
- Résidentielle moyenne densité
- Résidentielle faible densité



1. Processus d'élaboration du PPU
2. Contenu du PPU



LE PROCESSUS D'ÉLABORATION



Accompagnés par : **AC /a**
AnneCarrier architecture.

1. PRÉCONSULTATION PUBLIQUE

25 mai 2016 à l'église Notre-Dame-du-Perpétuel-Secours

2. PRÉCONSULTATION SUR INVITATION

29 novembre 2016

3. RAPPORT SYNTHÈSE DES PRÉCONSULTATIONS

Été 2018

4. ÉLABORATION DU PPU

4.1 ANALYSE DU TERRITOIRE

Dépôt mai 2018

4.2 ENJEUX STRATÉGIQUES

Hiver 2018-2019

4.3 PPU (version projet)

Été 2019

5. PPU — VERSION PRÉLIMINAIRE

5.1 CONSULTATION PUBLIQUE PRÉVUE PAR LA L.A.U.

Aujourd'hui — 1^{er} octobre 2019

5.2 RÉVISION DU PPU

Automne 2019

5.3 ADOPTION DU PPU — VERSION FINALE

2020

5.4 MODIFICATIONS ET AJUSTEMENTS RÉGLEMENTAIRES

2020



CONTENU DU PPU

TABLE DES MATIÈRES

1. Introduction
2. Diagnostic urbain
3. Vision et concept d'organisation spatiale
4. Orientations et objectifs d'aménagement
5. Mise en œuvre des projets d'aménagement et de mise en valeur
6. Plan d'action
7. Conclusion
8. Annexe — Modifications réglementaires et éléments complémentaires

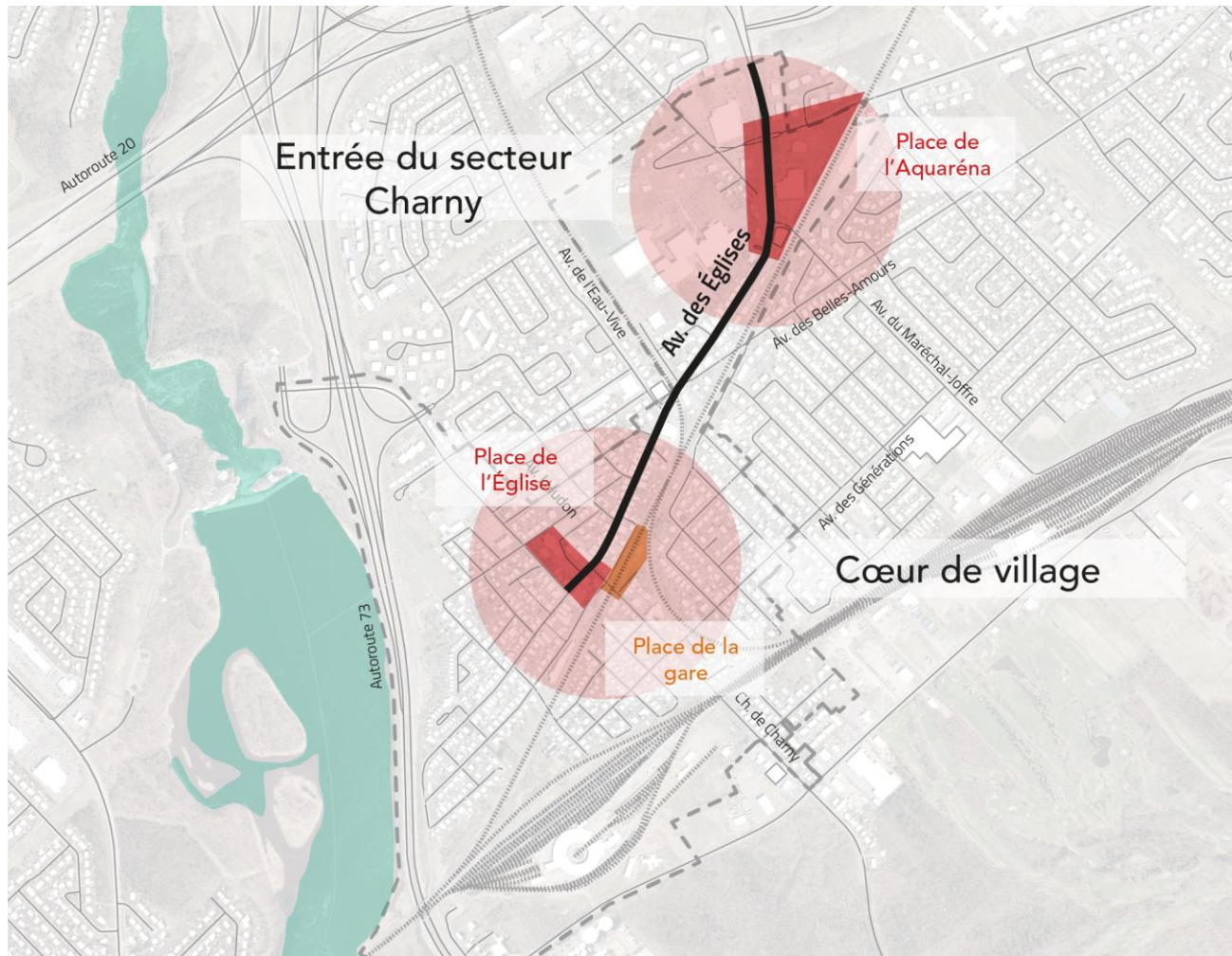
Délimitation du secteur visé par le PPU





ORIENTATIONS ET ACTIONS

Localisation des secteurs clés d'intervention



4 ORIENTATIONS ET OBJECTIFS D'AMÉNAGEMENT

1. Le Vieux-Charny, un quartier qui améliore et met en valeur les qualités et le dynamisme de sa rue principale.
2. Le Vieux-Charny, un quartier qui est muni d'un réseau de déplacement performant, confortable et sécuritaire pour tous les modes, et ce, au sein du quartier et vers les secteurs environnants.
3. Le Vieux-Charny, un quartier qui valorise son histoire et son avenir ferroviaire.
4. Le Vieux-Charny, un quartier qui bénéficie de la proximité des chutes de la Chaudière pour les personnes résidentes et en visite.

4.1 Le Vieux-Charny, un quartier qui améliore et met en valeur les qualités et le dynamisme de sa rue principale.

Bâtiments et ensembles urbains patrimoniaux

Résumé des actions

- Effectuer une étude pour déterminer l'impact d'un programme de subvention sur les finances municipales;
- Inciter la SHQ et le MCC à contribuer financièrement aux programmes de rénovation et de restauration;
- Réviser les modalités de subventions à la restauration du patrimoine bâti et urbain;
- Améliorer l'efficacité (temps, qualité) du processus de traitement des demandes en lien avec le Règlement sur les PIIA, volet patrimonial;
- Analyser la possibilité de monter un programme d'études urbaines afin de réorienter et préciser les actions visant l'amélioration de la qualité de vie.

CT

CT

4.1 Le Vieux-Charny, un quartier qui améliore et met en valeur les qualités et le dynamisme de sa rue principale.

Parcs, places et vie communautaire



Transformation du parc Omer-Roberge

Résumé des actions

- Réaménager le parc Omer-Roberge et restaurer sa fontaine;
- En collaboration avec la Fabrique, reconfigurer la place de l'Église en place publique flexible, adaptée et adaptable aux futurs usages et besoins des citoyens;
- Poursuivre l'appui aux organismes culturels et communautaires phares du quartier;
- Effectuer une étude portant sur la bonification et les besoins des utilisatrices et utilisateurs des espaces publics pour l'ensemble des secteurs PPU ;
- Favoriser le maintien du couvert forestier et la diminution des îlots de chaleur dans le Vieux-Charny.

CT

CT

Urbanisme
transitoire

CT

4.1 Le Vieux-Charny, un quartier qui améliore et met en valeur les qualités et le dynamisme de sa rue principale.

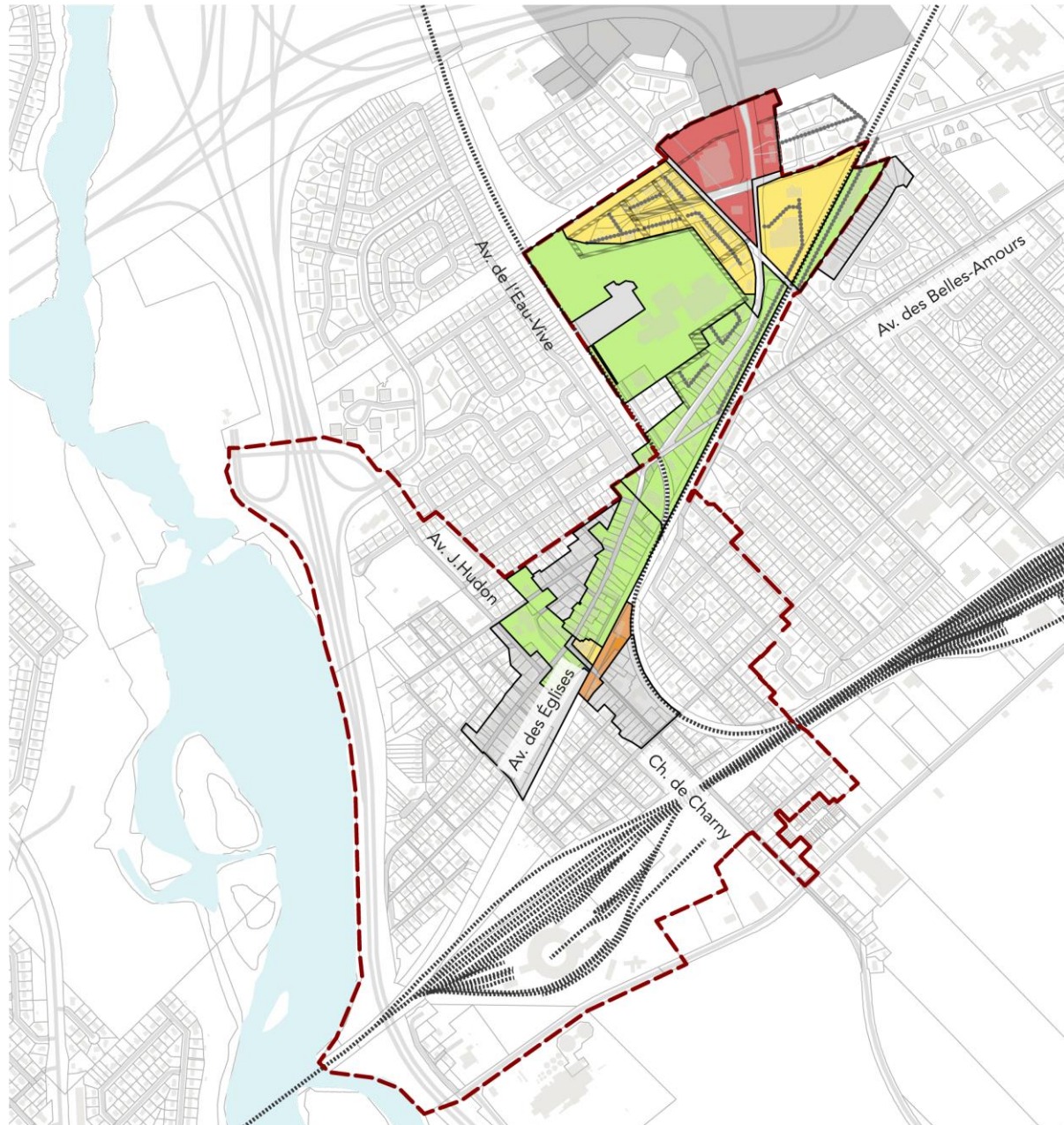
Polarités commerciales et mixité

Résumé des actions

- Supprimer l'usage C5 (Débit d'alcool) dans certaines zones résidentielles; CT
- Modifier la réglementation visant le renforcement de l'offre commerciale de services et la consolidation résidentielle; CT
- Évaluer la possibilité d'adopter un programme de crédit de taxes foncières pour les zones mixtes du noyau ancien afin de soutenir l'implantation et le maintien des commerces du Vieux-Charny; CT

Résumé des actions (suite)

- Évaluer la possibilité de reconfigurer des voies d'accès pour les espaces directement adjacents à l'École secondaire les Etchemins et le long de l'avenue des Églises;
- Bonifier et valoriser le site de l'ancienne caisse Desjardins (édifice administratif et communautaire) et la place de l'Aquaréna; **CT**
- Modifier le zonage (mixité d'activités commerciales et résidentielles). **CT**



- Hauteur maximale fixée à 6 étages
- Hauteur maximale fixée à 5 étages (gare)
- Hauteur maximale fixée à 4 étages
- Hauteur maximale fixée à 3 étages
- Zone non modifiée

4.1 Le Vieux-Charny, un quartier qui améliore et met en valeur les qualités et le dynamisme de sa rue principale.

Transport actif — Avenue des Églises

Résumé des actions

- Sécuriser les déplacements actifs et bonifier les aménagements sur les principales voies de circulation;
- Réaménager l'intersection de l'avenue des Églises et du boulevard du Centre-Hospitalier;
- Réaménager l'intersection de l'avenue des Églises et du chemin de Charny.

CT

CT
Plan
concept

Résumé des actions (suite)

- Privilégier les secteurs traditionnels visés par un PPU pour l'implantation d'habitations favorisant la mixité sociale et encourager l'utilisation et le recyclage de bâtiments existants ;
- Prioriser le développement résidentiel dans les zones déjà urbanisées de Charny.



Maison privée de type vernaculaire américain



Bâtiments patrimoniaux du Vieux-Charny

4.2 Le Vieux-Charny, un quartier qui est muni d'un réseau de déplacement performant, confortable et sécuritaire pour tous les modes, et ce, au sein du quartier et vers les secteurs environnants.

Transport actif — Ensemble du quartier



Avenue Joseph-Hudon
© Google

Résumé des actions

- Implanter une signalisation et bonifier celle existante afin de diriger le transport lourd vers des rues plus adaptées;
- Réaliser de études visant la diminution progressive de la circulation de transit à travers le cœur du Vieux-Charny;
- Inciter le MTQ à réaménager et à sécuriser les sorties et bretelles d'accès de l'autoroute 20;
- Revitaliser et embellir le Vieux-Charny afin de bonifier le milieu de vie et la sécurité des déplacements.

CT

CT

CT

- 4.2 Le Vieux-Charny, un quartier qui est muni d'un réseau de déplacement performant, confortable et sécuritaire pour tous les modes, et ce, au sein du quartier et vers les secteurs environnants.**

Transport régional

Résumé des actions

- Améliorer en continu le transport en commun;
- Analyser la possibilité de bonifier l'offre en stationnement public à proximité de l'ancienne gare.

4.3 Le Vieux-Charny, un quartier qui valorise son histoire et son avenir ferroviaire.

Transport — Secteur de la gare



Site de la gare de Charny
© Anne Carrier Architecture



Trains miniatures au Festirail de Charny

Résumé des actions

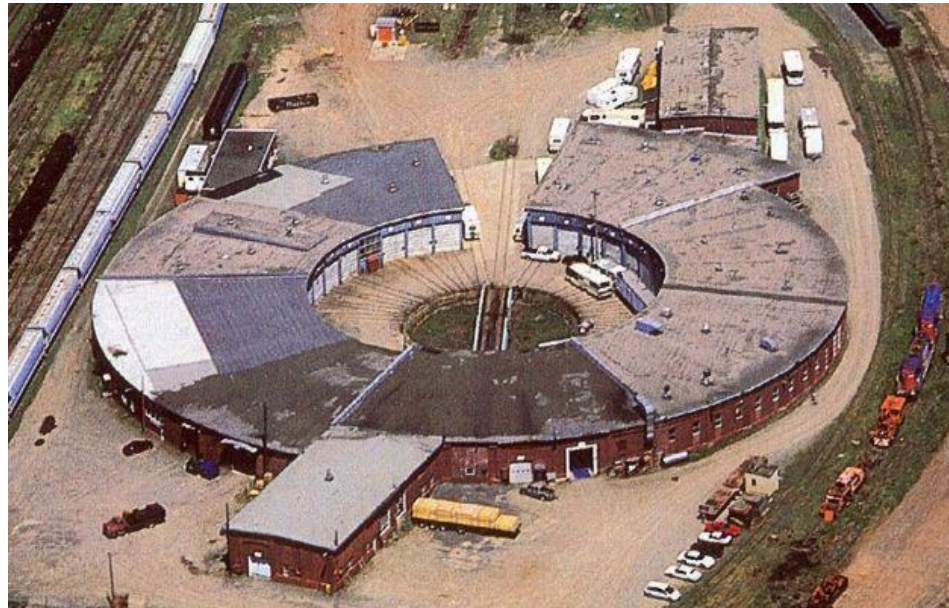
- Entamer des démarches afin d'obtenir une entente (Ville — STLévis — CN — Via Rail — Promoteurs ou organismes privés) pour le réaménagement du site;
- Consolider l'offre en transport intermodal de personnes;
- Modifier la réglementation visant la revitalisation de la zone d'un point de vue public, communautaire et commercial.

CT

CT

4.3 Le Vieux-Charny, un quartier qui valorise son histoire et son avenir ferroviaire.

Identité et qualité de l'espace public



La Rotonde Joffre, lieu historique national du Canada

Résumé des actions

- Analyser la possibilité de mettre en valeur le caractère ferroviaire dans l'espace public (ex. : parc Omer-Roberge);
- Évaluer précisément la possibilité de rejoindre la piste cyclable et le trottoir, adjacents à la voie ferrée entre l'Aquaréna et le secteur de la gare;
- Encourager et évaluer la faisabilité des initiatives locales de même que les projets muséaux et de mise en valeur intégrés de l'histoire du quartier;
- Analyser la possibilité de requalifier le bâtiment de la Rotonde Joffre lorsqu'il ne servira plus.

4.4 Le Vieux-Charny, un quartier qui bénéficie de la proximité des chutes de la Chaudière, pour les personnes résidentes et en visite.

Grand paysage — Accès et mise en valeur

Résumé des actions

- Analyser la possibilité de bonifier l'aménagement de l'avenue Joseph-Hudon;
- Inciter le MTQ à réaménager la rue du Parc-des-Chutes de manière sécuritaire, confortable et avec une qualité particulière;
- Bonifier l'accessibilité et les activités offertes au parc de la Rivière (ex. : jardin communautaire); **CT**
- Réaménager le parc Melvin-Mountain pour mettre en valeur la vue sur la rivière Chaudière, participant à la visibilité de Charny depuis l'autoroute 73; **CT**
Plan concept
- Mettre en œuvre un plan signalétique. **CT**

4.4 Le Vieux-Charny, un quartier qui bénéficie de la proximité des chutes de la Chaudière, pour les personnes résidentes et en visite.

Développement touristique et commercial

Résumé des actions

- Promouvoir les activités du cœur du village aux usagères et usagers du parc des Chutes-de-la-Chaudière.



Vue aérienne de l'entrée du parc des Chutes-de-la-Chaudière
© Google



Les chutes de la Chaudière



CONCLUSION

PPU Vieux Charny

1. CONSULTATION PUBLIQUE PRÉVUE PAR LA L.A.U.

Aujourd'hui — 1^{er} octobre 2019

2. Dépôt des commentaires et mémoires

1^{er} octobre au 15 octobre 2019

www.ville.levis.qc.ca/ppu

3. RÉVISION DU PPU

Automne 2019

4. ADOPTION DU PPU — VERSION FINALE

2020

5. MODIFICATIONS ET AJUSTEMENTS RÉGLEMENTAIRES

2020

PROGRAMME PARTICULIER D'URBANISME

Projet PPU Vieux-Charny

1^{er} octobre 2019

ASSEMBLÉE PUBLIQUE DE CONSULTATION TENUE PAR LA
COMMISSION CONSULTATIVE D'URBANISME ET
D'AMÉNAGEMENT (CCUA) DE LA VILLE DE LÉVIS

Projet de règlement modifiant le Règlement RV-2011-11-22 sur le plan d'urbanisme

Merci!

Projet de Programme particulier d'urbanisme (PPU) du Vieux-Charny