

## Élection partielle municipale 2023 – Périmètre d’interdiction d’affichage et de publicité



**Bureau de la Présidente  
d’élection**  
**25, rue Vincent-Chagnon**

**Commission de révision**  
**28 au 31 janvier 2023**

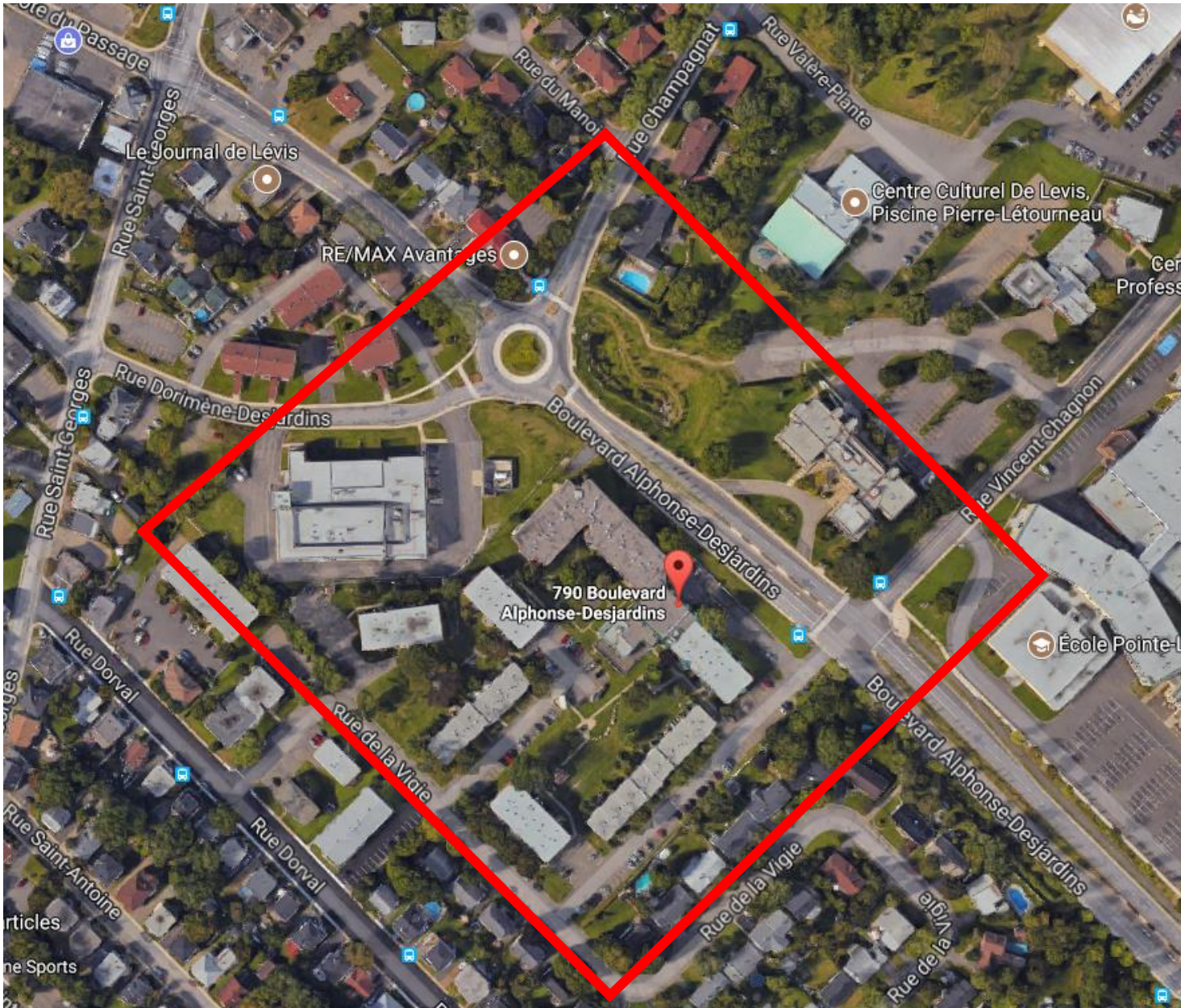
**Vote par correspondance**  
**10 et 17 février 2023**

### **Respect du périmètre d’interdiction d’affichage**

En vertu de Loi qui établit des règles relatives à l’affichage en période électorale, le Bureau de la Présidente retirera sans préavis tout élément de nature partisane situé à l’intérieur du périmètre illustré sur la carte.

Notez également que la présence des médias ne sera pas tolérée à l’intérieur du périmètre d’interdiction d’affichage.

# Élection partielle 2023 – Christ-Roi – Périmètre d’interdiction d’affichage



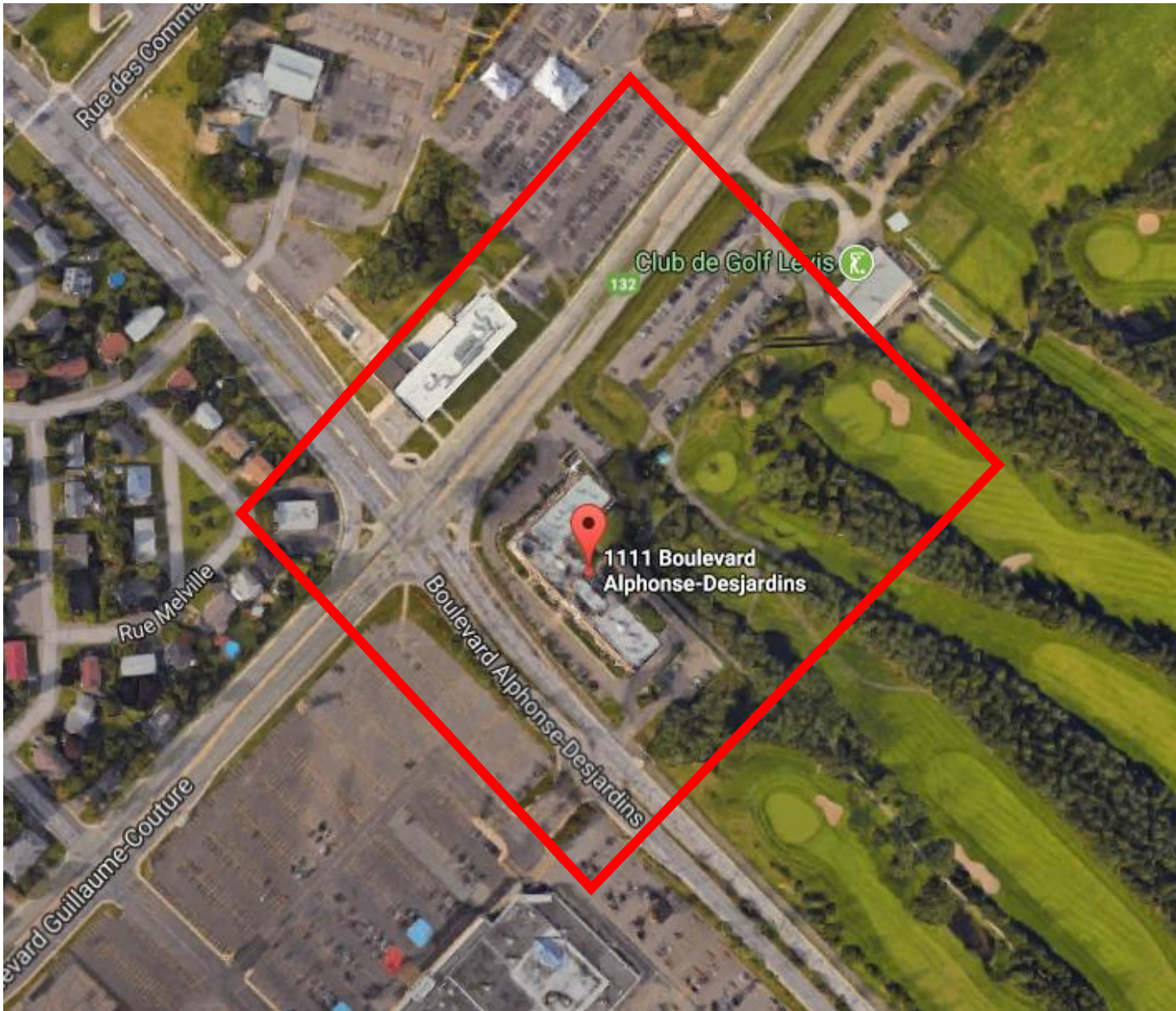
**District 12, Christ-Roi**  
**Vote itinérant**  
**13 février 2023**  
**Seigneurie de Lévy**  
**790, boulevard Alphonse-Desjardins**

## Respect du périmètre d’interdiction d’affichage

En vertu de l’article 283, de la *Loi sur les élections et les référendums dans les municipalités*, qui interdit tout affichage partisan sur les lieux d’un bureau de vote, le Bureau de la Présidente d’élection retirera sans préavis tout élément de nature partisane situé à l’intérieur du périmètre illustré sur la carte. Cette consigne s’appliquera dès la journée précédant l’activité électorale de chaque lieu de vote pour assurer le bon fonctionnement de l’élection.

Notez également que la présence des candidates et candidats et des médias ne sera pas tolérée à l’intérieur du périmètre d’interdiction d’affichage.

## Élection partielle 2023 – Christ-Roi – Périmètre d’interdiction d’affichage



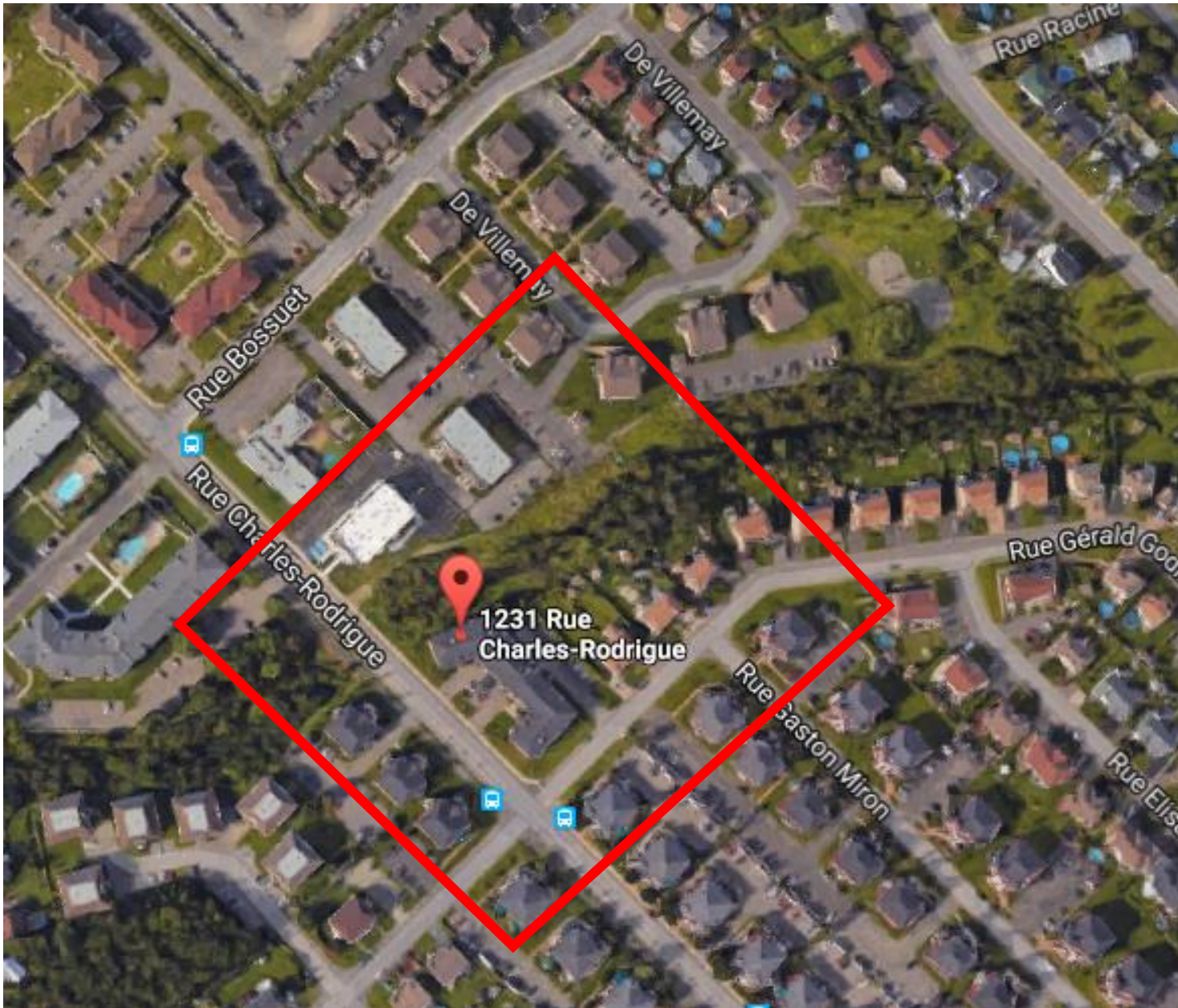
**District 12, Christ-Roi**  
**Vote itinérant**  
**13 février 2023**  
**Le Sélection Lévis**  
**1111, boulevard Alphonse-Desjardins**

### **Respect du périmètre d’interdiction d’affichage**

En vertu de l’article 283, de la *Loi sur les élections et les référendums dans les municipalités*, qui interdit tout affichage partisan sur les lieux d’un bureau de vote, le Bureau de la Présidente d’élection retirera sans préavis tout élément de nature partisane situé à l’intérieur du périmètre illustré sur la carte. Cette consigne s’appliquera dès la journée précédant l’activité électorale de chaque lieu de vote pour assurer le bon fonctionnement de l’élection.

Notez également que la présence des candidates et candidats et des médias ne sera pas tolérée à l’intérieur du périmètre d’interdiction d’affichage.

## Élection partielle 2023 – Christ-Roi – Périmètre d’interdiction d’affichage



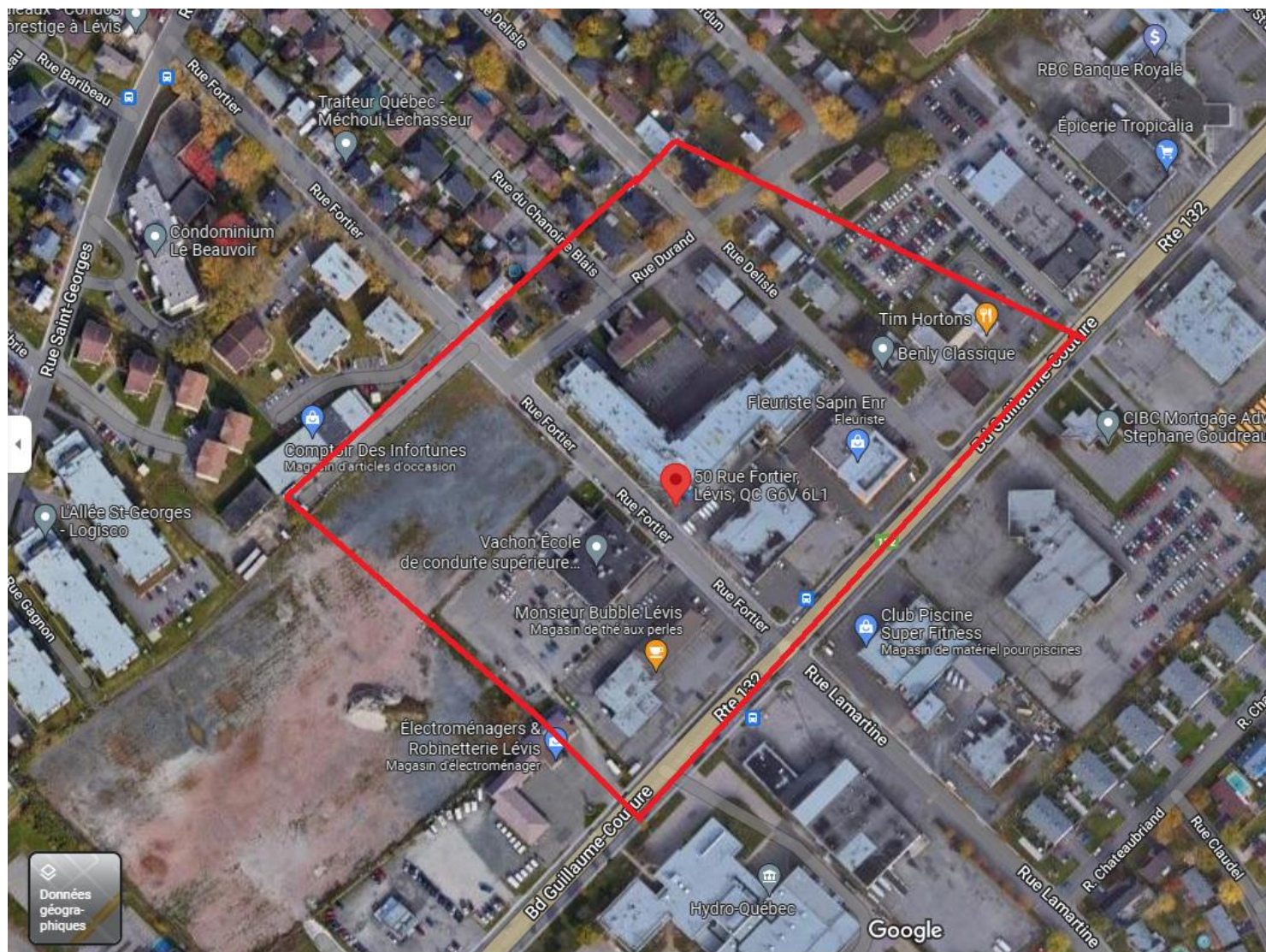
**District 12, Christ-Roi**  
**Vote itinérant**  
**13 février 2023**  
**Le Manoir l'Arbre Argenté**  
**1231, rue Charles-Rodrigue**

### **Respect du périmètre d’interdiction d’affichage**

En vertu de l’article 283, de la *Loi sur les élections et les référendums dans les municipalités*, qui interdit tout affichage partisan sur les lieux d’un bureau de vote, le Bureau de la Présidente d’élection retirera sans préavis tout élément de nature partisane situé à l’intérieur du périmètre illustré sur la carte. Cette consigne s’appliquera dès la journée précédant l’activité électorale de chaque lieu de vote pour assurer le bon fonctionnement de l’élection.

Notez également que la présence des candidates et candidats et des médias ne sera pas tolérée à l’intérieur du périmètre d’interdiction d’affichage.

## Élection partielle 2023 – Christ-Roi – Périmètre d’interdiction d’affichage



### District 12, Christ-Roi

Vote itinérant

13 février 2023

Pavillon Sekoïa

50, rue Fortier

### Respect du périmètre d’interdiction d’affichage

En vertu de l’article 283, de la *Loi sur les élections et les référendums dans les municipalités*, qui interdit tout affichage partisan sur les lieux d’un bureau de vote, le Bureau de la Présidente d’élection retirera sans préavis tout élément de nature partisane situé à l’intérieur du périmètre illustré sur la carte. Cette consigne s’appliquera dès la journée précédant l’activité électorale de chaque lieu de vote pour assurer le bon fonctionnement de l’élection.

Notez également que la présence des candidates et candidats et des médias ne sera pas tolérée à l’intérieur du périmètre d’interdiction d’affichage.

# Élection partielle 2023 – Christ-Roi – Périmètre d’interdiction d’affichage



## District 12, Christ-Roi

Vote itinérant

13 février 2023

Résidence Margo

1555, rue Métivier

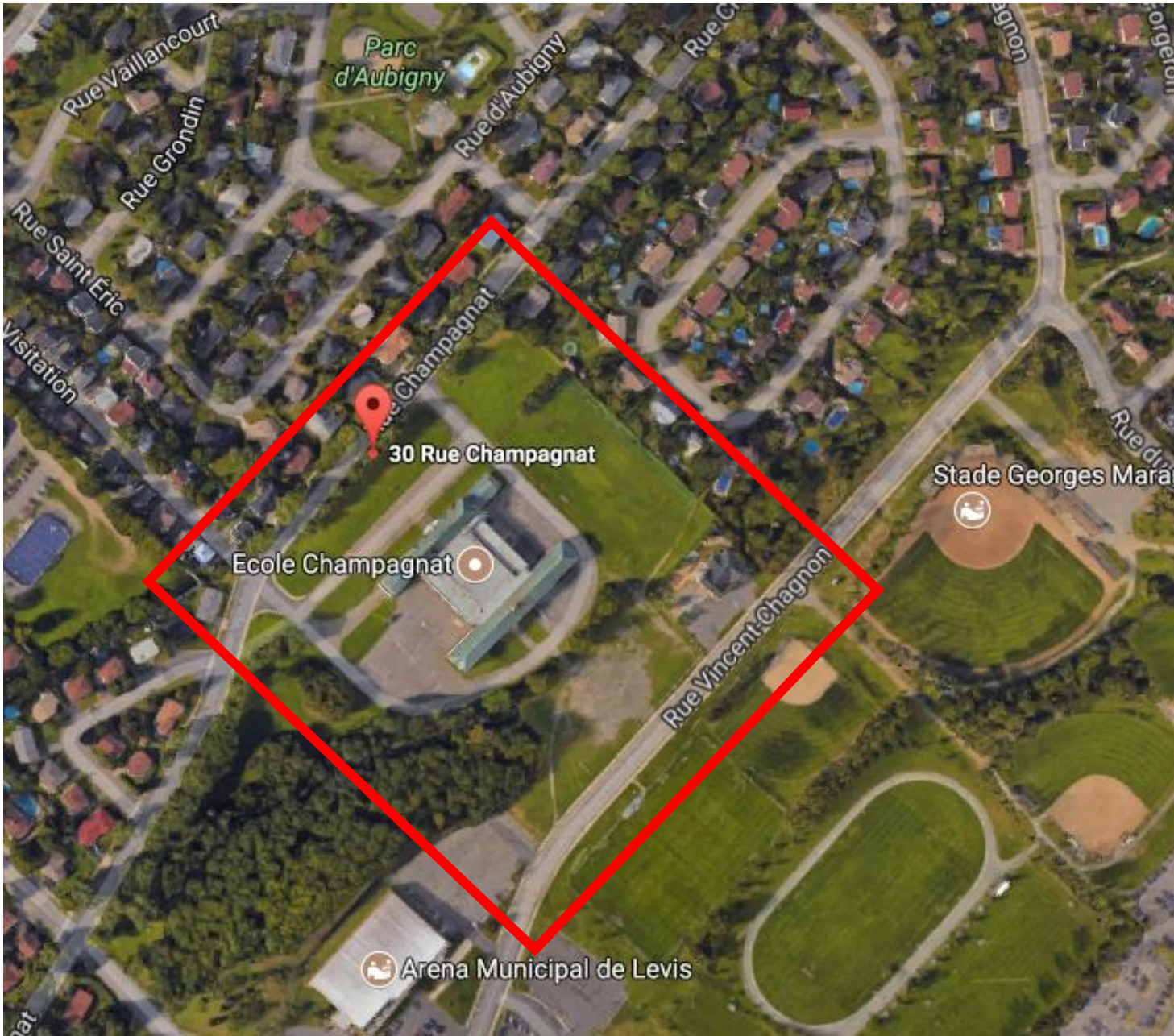


### Respect du périmètre d’interdiction d’affichage

En vertu de l’article 283, de la *Loi sur les élections et les référendums dans les municipalités*, qui interdit tout affichage partisan sur les lieux d’un bureau de vote, le Bureau de la Présidente d’élection retirera sans préavis tout élément de nature partisane situé à l’intérieur du périmètre illustré sur la carte. Cette consigne s’appliquera dès la journée précédant l’activité électorale de chaque lieu de vote pour assurer le bon fonctionnement de l’élection.

Notez également que la présence des candidates et candidats et des médias ne sera pas tolérée à l’intérieur du périmètre d’interdiction d’affichage.

## Élection partielle municipale 2023– Périmètre d’interdiction d’affichage



**District 12, Christ-Roi**  
**Vote par anticipation**  
**12 février 2023, 12 h 00 à 20 h**  
**École secondaire Champagnat**  
**30, rue Champagnat**

### **Respect du périmètre d’interdiction d’affichage**

En vertu de l’article 283, de la *Loi sur les élections et les référendums dans les municipalités*, qui interdit tout affichage partisan sur les lieux d’un bureau de vote, le Bureau de la Présidente d’élection retirera sans préavis tout élément de nature partisane situé à l’intérieur du périmètre illustré sur la carte. Cette consigne s’appliquera dès la journée précédant l’activité électorale de chaque lieu de vote pour assurer le bon fonctionnement de l’élection.

Notez également que la présence des candidates et candidats ne sera pas tolérée à l’intérieur du périmètre d’interdiction d’affichage à l’exception du temps requis pour l’exercice de leur droit de vote.

## Élection partielle 2023 – Christ-Roi – Périmètre d’interdiction d’affichage



**District 12, Christ-Roi**  
**Scrutin**  
**19 février 2023, 10 h 00 à 20 h**  
**École Pointe-Lévy**  
**55, rue des Commandeurs**

### **Respect du périmètre d’interdiction d’affichage**

En vertu de l’article 283, de la *Loi sur les élections et les référendums dans les municipalités*, qui interdit tout affichage partisan sur les lieux d’un bureau de vote, le Bureau de la Présidente d’élection retirera sans préavis tout élément de nature partisane situé à l’intérieur du périmètre illustré sur la carte. Cette consigne s’appliquera dès la journée précédant l’activité électorale de chaque lieu de vote pour assurer le bon fonctionnement de l’élection.

Notez également que la présence des candidates et candidats ne sera pas tolérée à l’intérieur du périmètre d’interdiction d’affichage à l’exception du temps requis pour l’exercice de leur droit de vote.



## Élection partielle 2023 – Christ-Roi – Périmètre d’interdiction d’affichage



**District 12, Christ-Roi**

**Scrutin**

**19 février 2023, 10 h 00 à 20 h**

**Centre des congrès de Lévis**

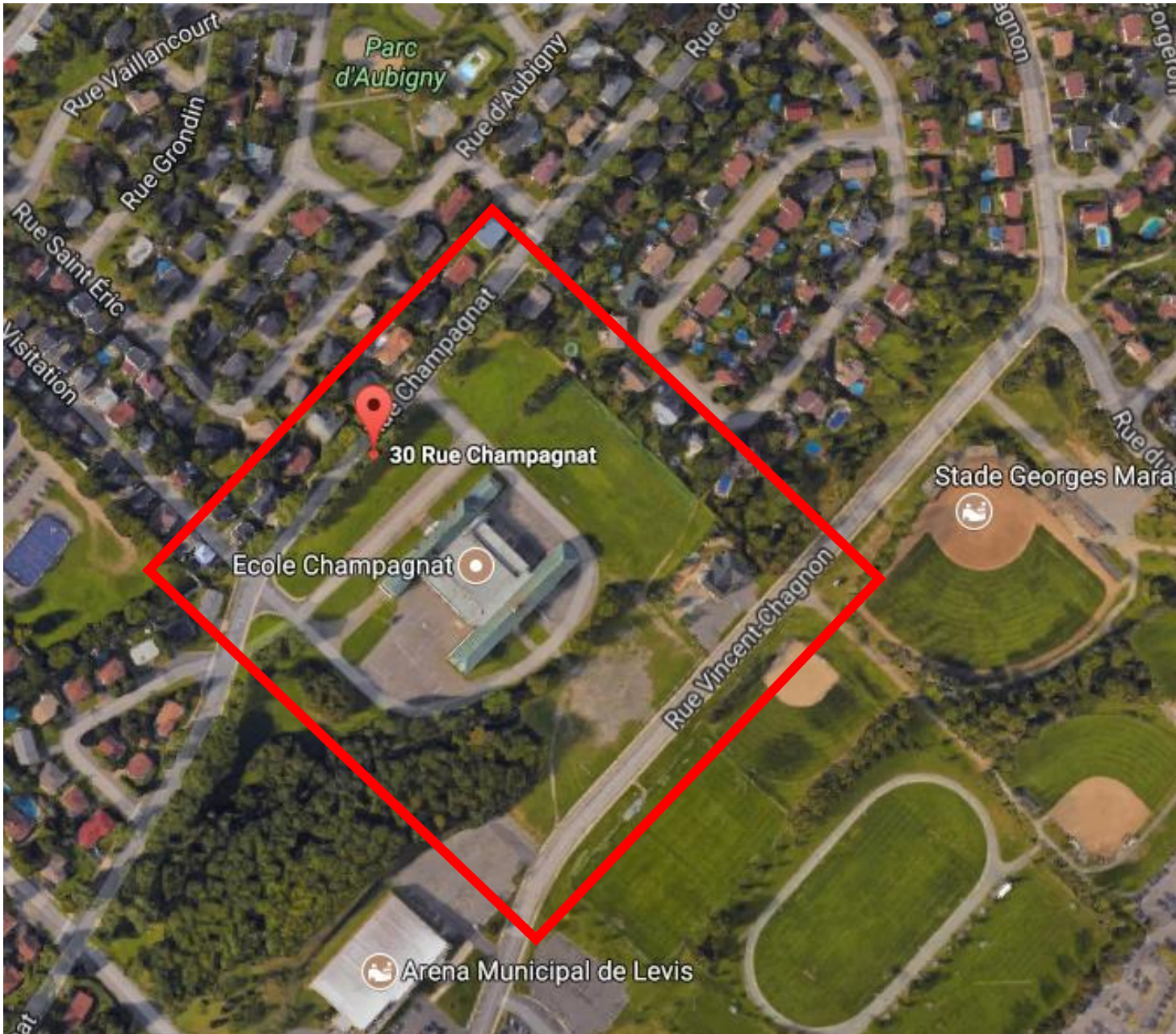
**5750, rue J.-B.-Michaud**

### **Respect du périmètre d’interdiction d’affichage**

En vertu de l’article 283, de la *Loi sur les élections et les référendums dans les municipalités*, qui interdit tout affichage partisan sur les lieux d’un bureau de vote, le Bureau de la Présidente d’élection retirera sans préavis tout élément de nature partisane situé à l’intérieur du périmètre illustré sur la carte. Cette consigne s’appliquera dès la journée précédant l’activité électorale de chaque lieu de vote pour assurer le bon fonctionnement de l’élection.

Notez également que la présence des candidates et candidats ne sera pas tolérée à l’intérieur du périmètre d’interdiction d’affichage à l’exception du temps requis pour l’exercice de leur droit de vote.

## Élection partielle 2023 – Christ-Roi – Périmètre d’interdiction d’affichage



**District 12, Christ-Roi**  
**Scrutin**  
**19 février 2023, 10 h 00 à 20 h**  
**École secondaire Champagnat**  
**30, rue Champagnat**

### **Respect du périmètre d’interdiction d’affichage**

En vertu de l’article 283, de la *Loi sur les élections et les référendums dans les municipalités*, qui interdit tout affichage partisan sur les lieux d’un bureau de vote, le Bureau de la Présidente d’élection retirera sans préavis tout élément de nature partisane situé à l’intérieur du périmètre illustré sur la carte. Cette consigne s’appliquera dès la journée précédant l’activité électorale de chaque lieu de vote pour assurer le bon fonctionnement de l’élection.

Notez également que la présence des candidates et candidats ne sera pas tolérée à l’intérieur du périmètre d’interdiction d’affichage à l’exception du temps requis pour l’exercice de leur droit de vote.