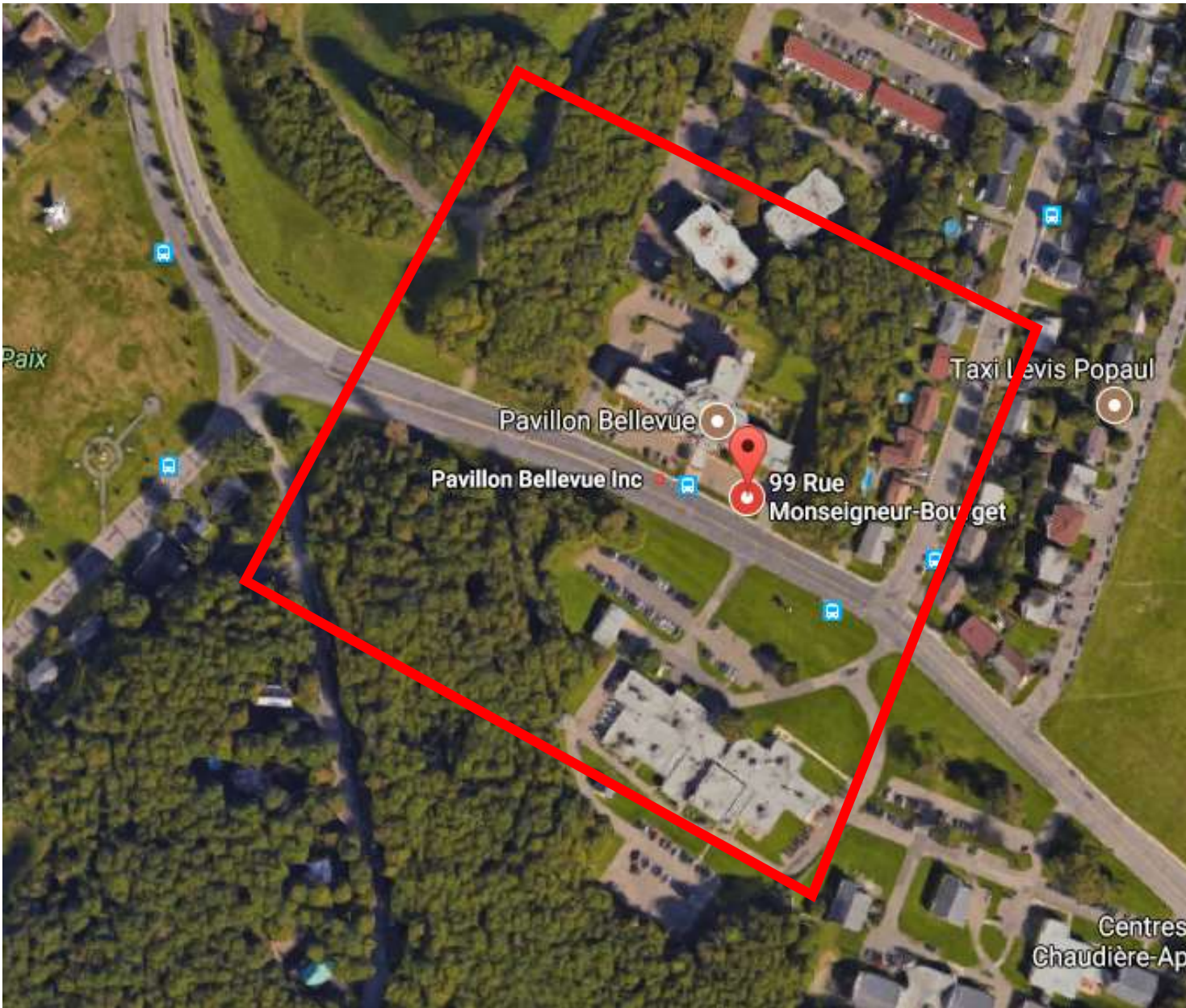


Élection municipale 2017 – Périmètre d'interdiction d'affichage



District 13, Bienville

Vote itinérant

30 octobre

Pavillon Bellevue

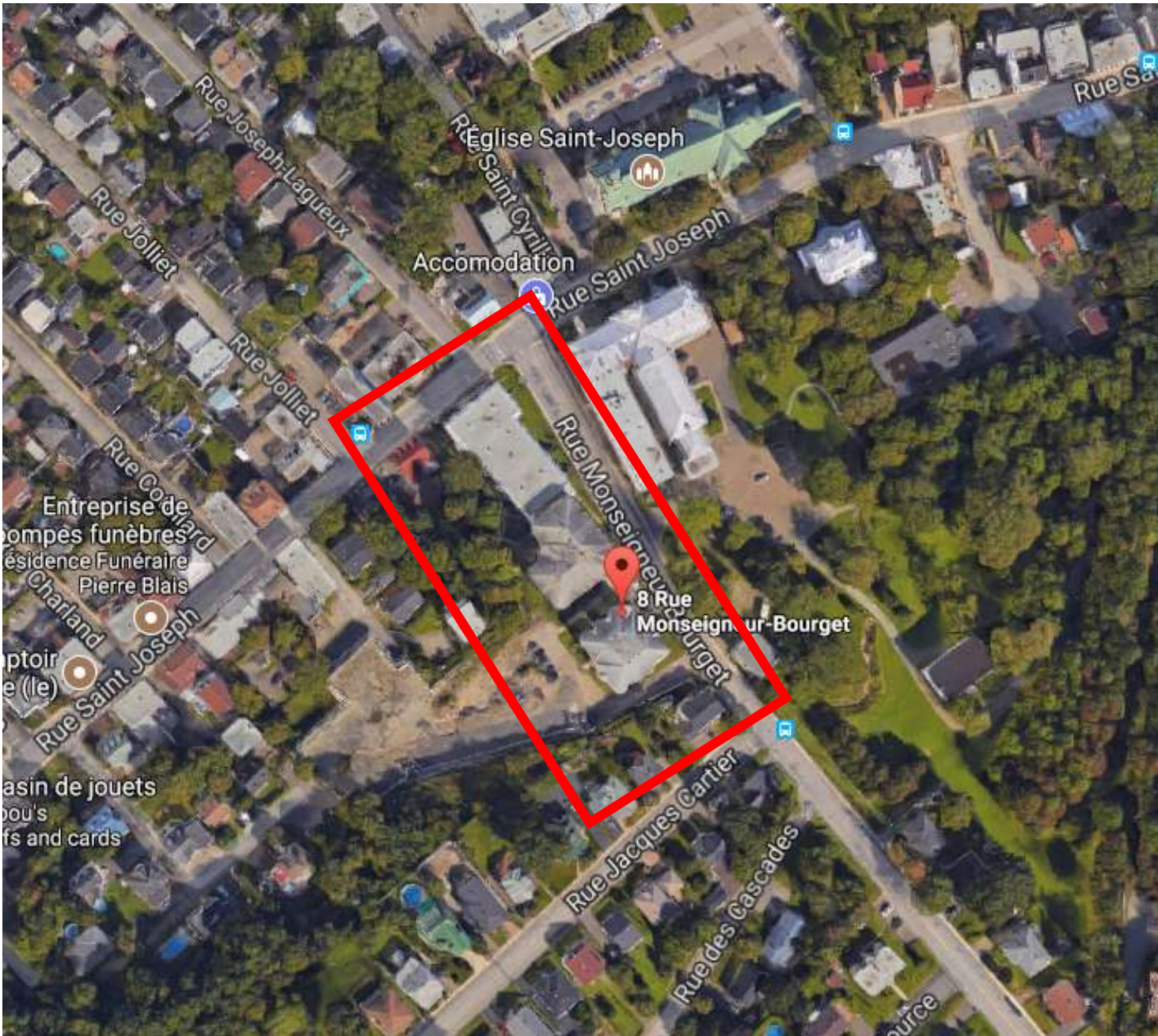
99, route Monseigneur-Bourget

Respect du périmètre d'interdiction d'affichage

En vertu de l'article 283, de la *Loi sur les élections et les référendums dans les municipalités*, qui interdit tout affichage partisan sur les lieux d'un bureau de vote, le Bureau de la Présidente d'élection retirera sans préavis tout élément de nature partisane situé à l'intérieur du périmètre illustré sur la carte. Cette consigne s'appliquera dès la journée précédant l'activité électorale de chaque lieu de vote pour assurer le bon fonctionnement de l'élection.

Notez également que la présence des candidates et candidats et des médias ne sera pas tolérée à l'intérieur du périmètre d'interdiction d'affichage.

Élection municipale 2017 – Périmètre d'interdiction d'affichage



District 13, Bienville

Vote itinérant

30 octobre

**Résidence Monseigneur Bourget
4, route Monseigneur-Bourget**

Respect du périmètre d'interdiction d'affichage

En vertu de l'article 283, de la *Loi sur les élections et les référendums dans les municipalités*, qui interdit tout affichage partisan sur les lieux d'un bureau de vote, le Bureau de la Présidente d'élection retirera sans préavis tout élément de nature partisane situé à l'intérieur du périmètre illustré sur la carte. Cette consigne s'appliquera dès la journée précédant l'activité électorale de chaque lieu de vote pour assurer le bon fonctionnement de l'élection.

Notez également que la présence des candidates et candidats et des médias ne sera pas tolérée à l'intérieur du périmètre d'interdiction d'affichage.

Élection municipale 2017 – Périmètre d'interdiction d'affichage



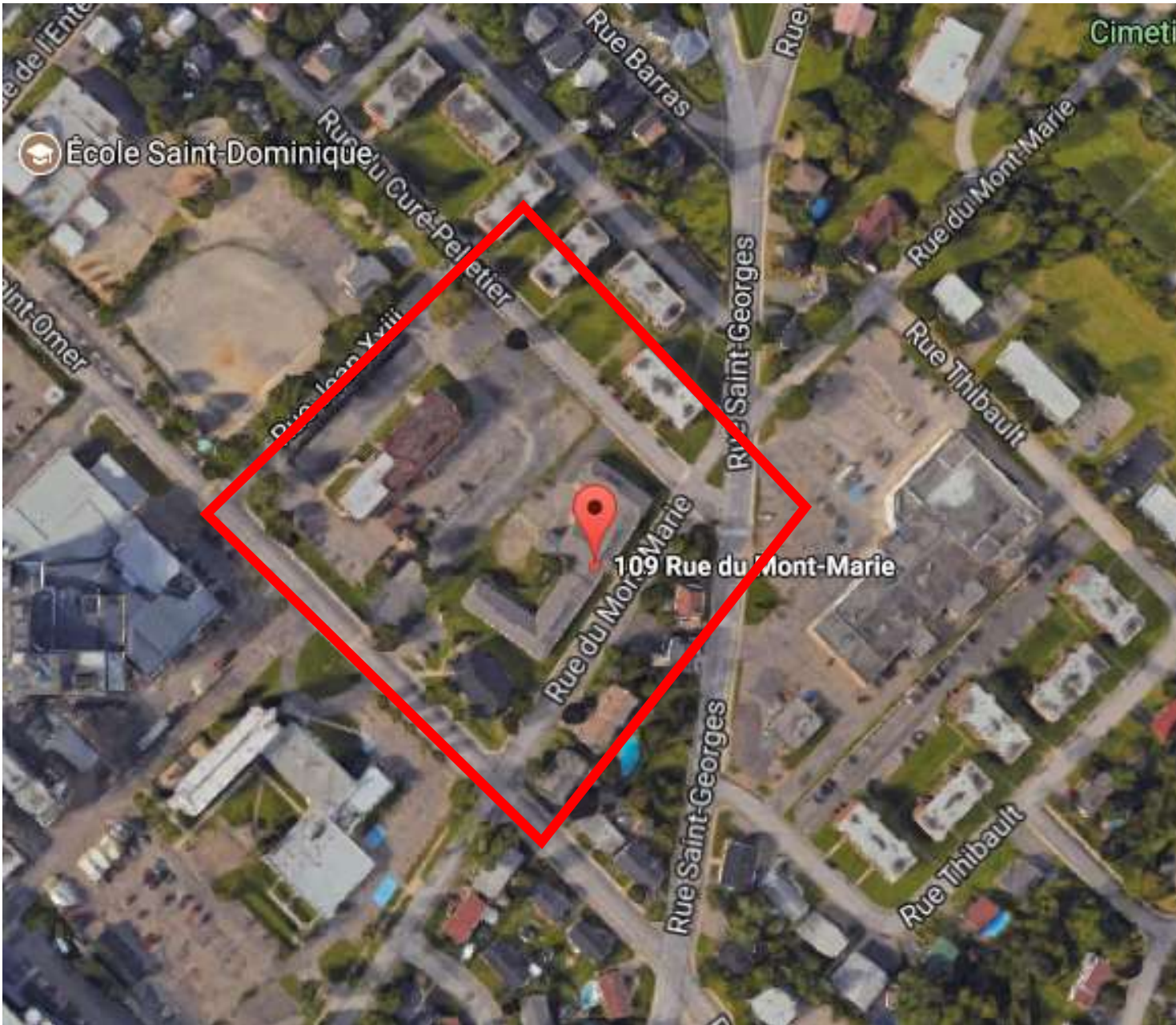
District 13, Bienville
Vote itinérant
30 octobre
Résidence Fran-Bert
203, rue Saint-Joseph

Respect du périmètre d'interdiction d'affichage

En vertu de l'article 283, de la *Loi sur les élections et les référendums dans les municipalités*, qui interdit tout affichage partisan sur les lieux d'un bureau de vote, le Bureau de la Présidente d'élection retirera sans préavis tout élément de nature partisane situé à l'intérieur du périmètre illustré sur la carte. Cette consigne s'appliquera dès la journée précédant l'activité électorale de chaque lieu de vote pour assurer le bon fonctionnement de l'élection.

Notez également que la présence des candidates et candidats et des médias ne sera pas tolérée à l'intérieur du périmètre d'interdiction d'affichage.

Élection municipale 2017 – Périmètre d'interdiction d'affichage



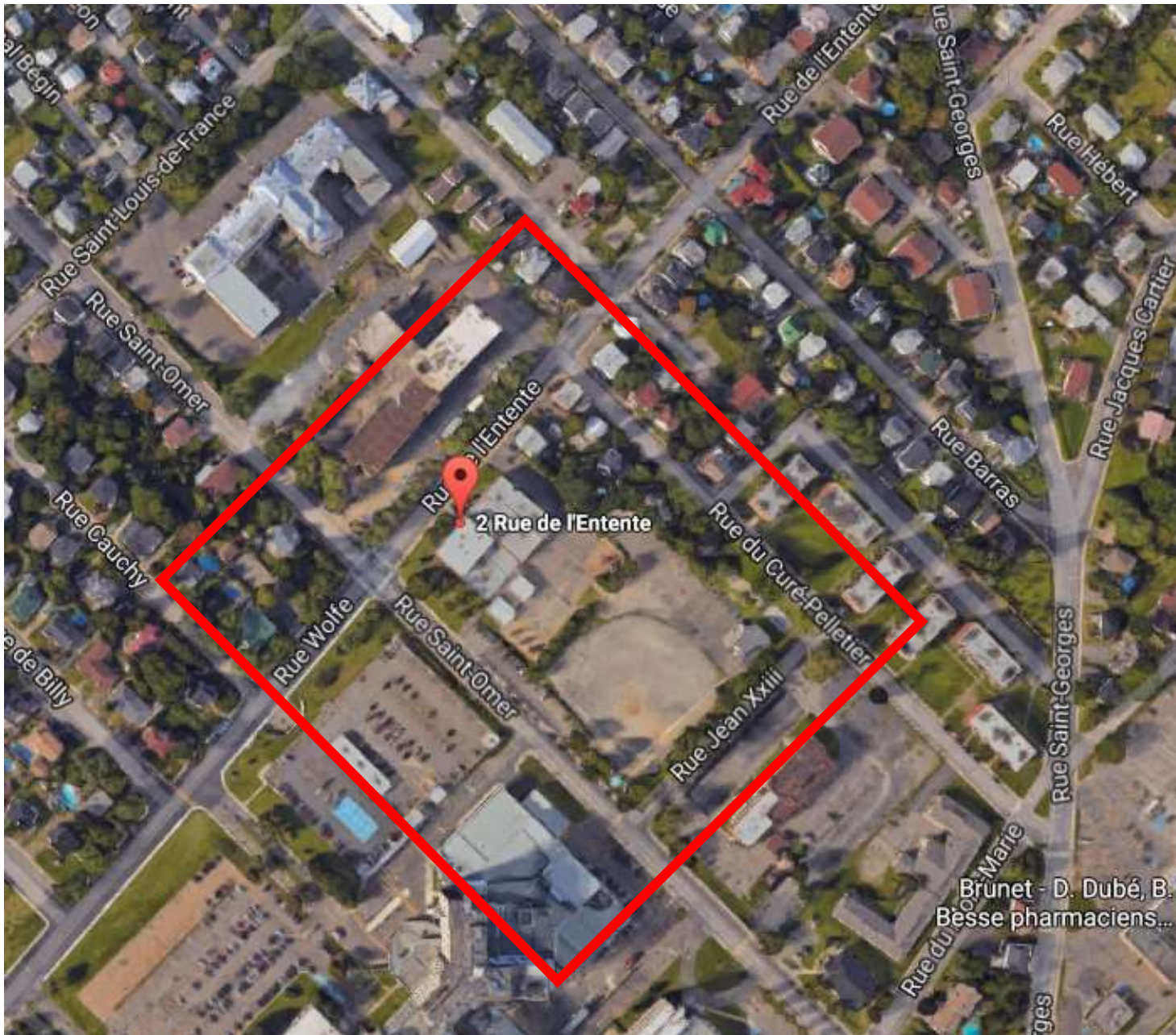
District 13, Bienville
Vote itinérant
30 octobre
Villa Mon Domaine
109, rue du Mont-Marie

Respect du périmètre d'interdiction d'affichage

En vertu de l'article 283, de la *Loi sur les élections et les référendums dans les municipalités*, qui interdit tout affichage partisan sur les lieux d'un bureau de vote, le Bureau de la Présidente d'élection retirera sans préavis tout élément de nature partisane situé à l'intérieur du périmètre illustré sur la carte. Cette consigne s'appliquera dès la journée précédant l'activité électorale de chaque lieu de vote pour assurer le bon fonctionnement de l'élection.

Notez également que la présence des candidates et candidats et des médias ne sera pas tolérée à l'intérieur du périmètre d'interdiction d'affichage.

Élection municipale 2017 – Périmètre d'interdiction d'affichage



District 13, Bienville

Scrutin

5 novembre 2017, 10 h à 20 h

École Saint-Dominique

2, rue de l'Entente

Respect du périmètre d'interdiction d'affichage

En vertu de l'article 283, de la *Loi sur les élections et les référendums dans les municipalités*, qui interdit tout affichage partisan sur les lieux d'un bureau de vote, le Bureau de la Présidente d'élection retirera sans préavis tout élément de nature partisane situé à l'intérieur du périmètre illustré sur la carte. Cette consigne s'appliquera dès la journée précédant l'activité électorale de chaque lieu de vote pour assurer le bon fonctionnement de l'élection.

Notez également que la présence des candidates et candidats ne sera pas tolérée à l'intérieur du périmètre d'interdiction d'affichage à l'exception du temps requis pour l'exercice de leur droit de vote.

Élection municipale 2017 – Périmètre d'interdiction d'affichage



District 13, Bienville

Scrutin

5 novembre 2017, 10 h à 20 h

École Saint-Joseph

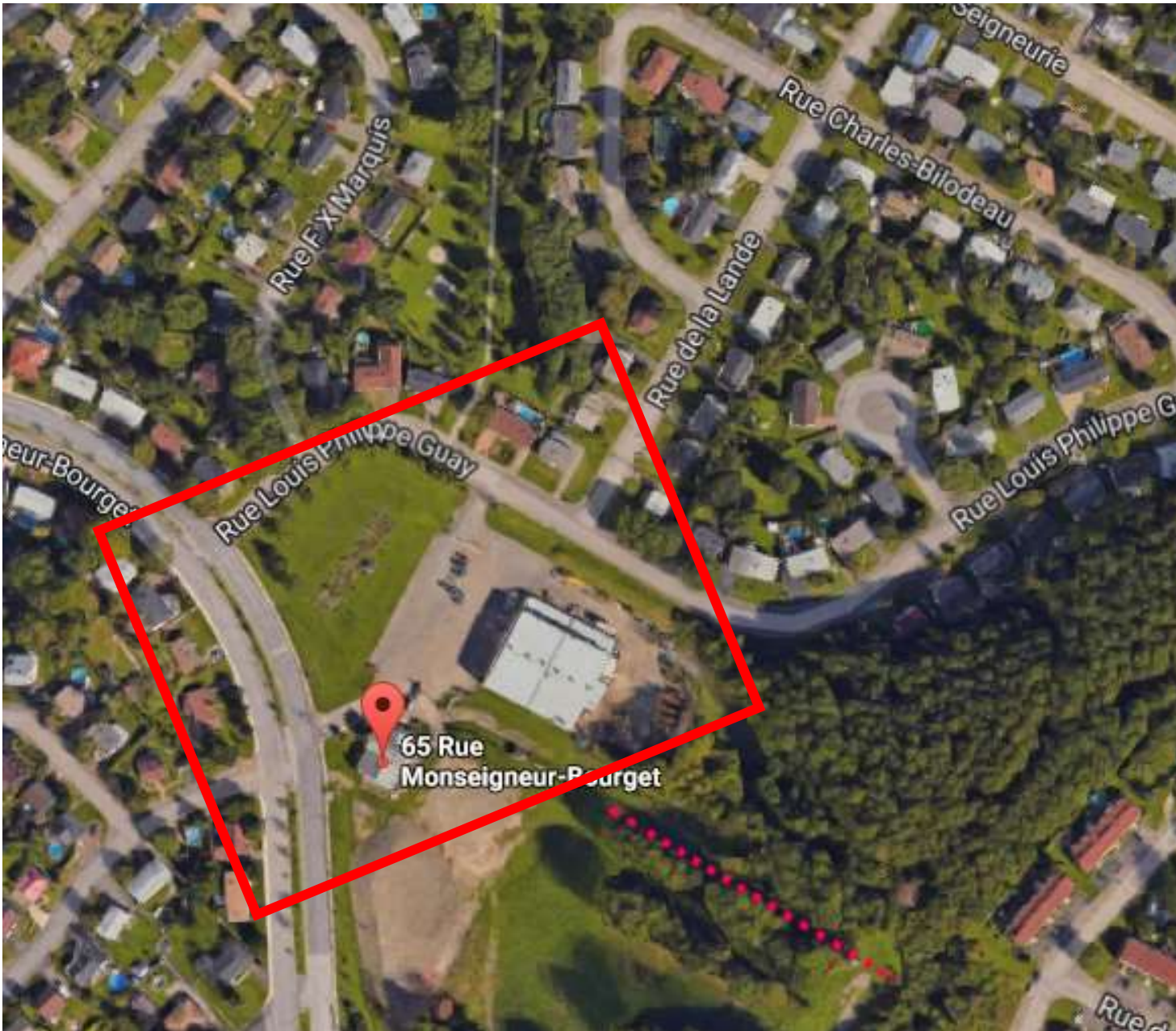
295, rue Saint-Joseph

Respect du périmètre d'interdiction d'affichage

En vertu de l'article 283, de la *Loi sur les élections et les référendums dans les municipalités*, qui interdit tout affichage partisan sur les lieux d'un bureau de vote, le Bureau de la Présidente d'élection retirera sans préavis tout élément de nature partisane situé à l'intérieur du périmètre illustré sur la carte. Cette consigne s'appliquera dès la journée précédant l'activité électorale de chaque lieu de vote pour assurer le bon fonctionnement de l'élection.

Notez également que la présence des candidates et candidats ne sera pas tolérée à l'intérieur du périmètre d'interdiction d'affichage à l'exception du temps requis pour l'exercice de leur droit de vote.

Élection municipale 2017 – Périmètre d'interdiction d'affichage



District 13, Bienville

Scrutin

5 novembre 2017, 10 h à 20 h

Centre de plein-air de Lévis

65, route Monseigneur-Bourget

Respect du périmètre d'interdiction d'affichage

En vertu de l'article 283, de la *Loi sur les élections et les référendums dans les municipalités*, qui interdit tout affichage partisan sur les lieux d'un bureau de vote, le Bureau de la Présidente d'élection retirera sans préavis tout élément de nature partisane situé à l'intérieur du périmètre illustré sur la carte. Cette consigne s'appliquera dès la journée précédant l'activité électorale de chaque lieu de vote pour assurer le bon fonctionnement de l'élection.

Notez également que la présence des candidates et candidats ne sera pas tolérée à l'intérieur du périmètre d'interdiction d'affichage à l'exception du temps requis pour l'exercice de leur droit de vote.