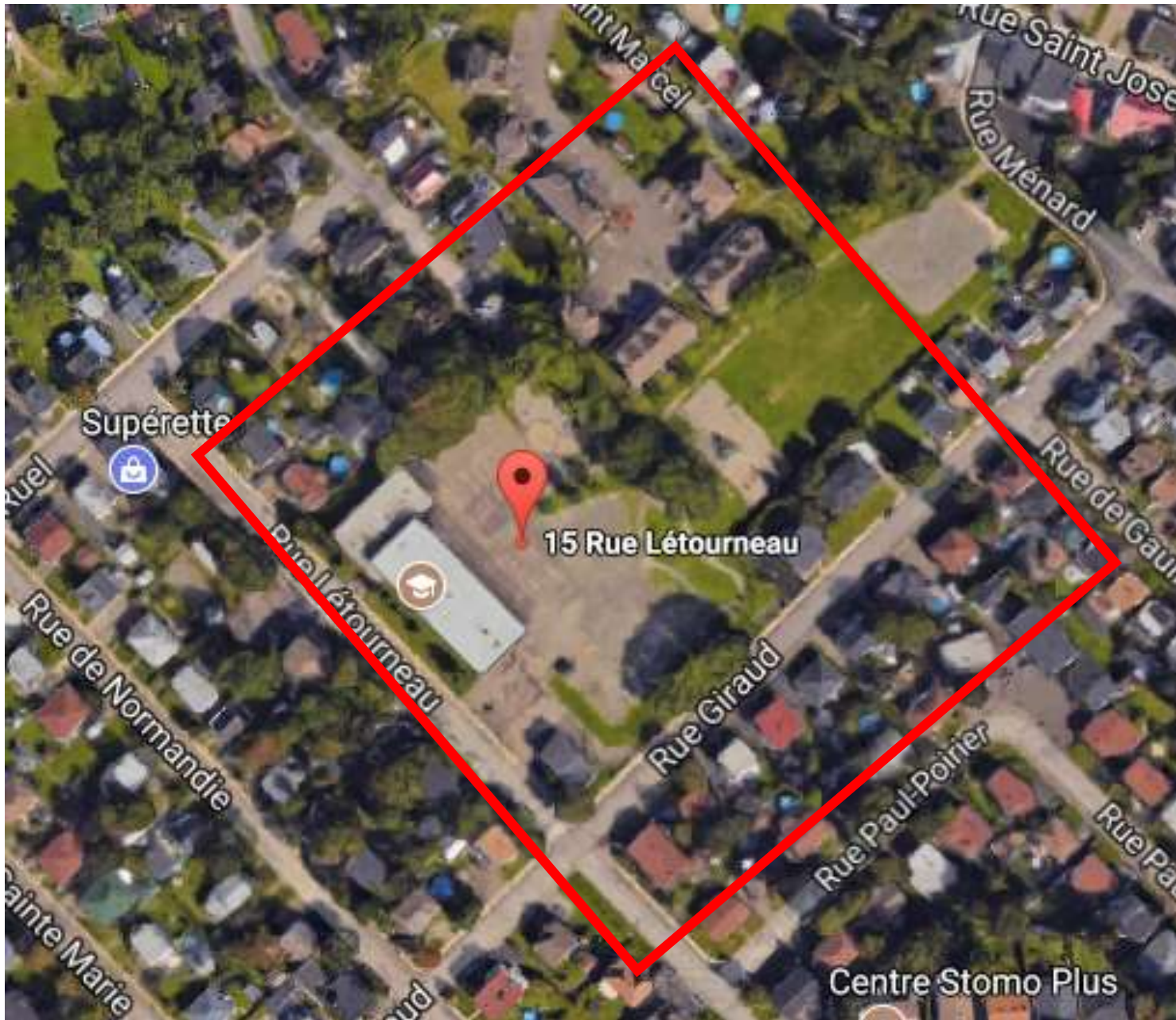


Élection municipale 2017 – Périmètre d'interdiction d'affichage



District 14, Lauzon
Vote par anticipation
29 octobre 2017, 12 h à 20 h
École Sainte-Marie
15, rue Létourneau

Respect du périmètre d'interdiction d'affichage

En vertu de l'article 283, de la *Loi sur les élections et les référendums dans les municipalités*, qui interdit tout affichage partisan sur les lieux d'un bureau de vote, le Bureau de la Présidente d'élection retirera sans préavis tout élément de nature partisane situé à l'intérieur du périmètre illustré sur la carte. Cette consigne s'appliquera dès la journée précédant l'activité électorale de chaque lieu de vote pour assurer le bon fonctionnement de l'élection.

Notez également que la présence des candidates et candidats ne sera pas tolérée à l'intérieur du périmètre d'interdiction d'affichage à l'exception du temps requis pour l'exercice de leur droit de vote.

Élection municipale 2017 – Périmètre d'interdiction d'affichage



District 14, Lauzon

Vote itinérant

30 octobre

**Coopérative de solidarité
d'habitation le Mieux-Vivre
8150, boulevard Guillaume-
Couture**

Respect du périmètre d'interdiction d'affichage

En vertu de l'article 283, de la *Loi sur les élections et les référendums dans les municipalités*, qui interdit tout affichage partisan sur les lieux d'un bureau de vote, le Bureau de la Présidente d'élection retirera sans préavis tout élément de nature partisane situé à l'intérieur du périmètre illustré sur la carte. Cette consigne s'appliquera dès la journée précédant l'activité électorale de chaque lieu de vote pour assurer le bon fonctionnement de l'élection.

Notez également que la présence des candidates et candidats et des médias ne sera pas tolérée à l'intérieur du périmètre d'interdiction d'affichage.

Élection municipale 2017 – Périmètre d'interdiction d'affichage



District 14, Lauzon
Scrutin
5 novembre 2017, 10 h à 20 h
École Sainte-Marie
15, rue Létourneau

Respect du périmètre d'interdiction d'affichage

En vertu de l'article 283, de la *Loi sur les élections et les référendums dans les municipalités*, qui interdit tout affichage partisan sur les lieux d'un bureau de vote, le Bureau de la Présidente d'élection retirera sans préavis tout élément de nature partisane situé à l'intérieur du périmètre illustré sur la carte. Cette consigne s'appliquera dès la journée précédant l'activité électorale de chaque lieu de vote pour assurer le bon fonctionnement de l'élection.

Notez également que la présence des candidates et candidats ne sera pas tolérée à l'intérieur du périmètre d'interdiction d'affichage à l'exception du temps requis pour l'exercice de leur droit de vote.

Élection municipale 2017 – Périmètre d'interdiction d'affichage



District 14, Lauzon
Scrutin
5 novembre 2017, 10 h à 20 h
CEGEP Lévis-Lauzon
205, route Monseigneur-Bourget

Respect du périmètre d'interdiction d'affichage

En vertu de l'article 283, de la *Loi sur les élections et les référendums dans les municipalités*, qui interdit tout affichage partisan sur les lieux d'un bureau de vote, le Bureau de la Présidente d'élection retirera sans préavis tout élément de nature partisane situé à l'intérieur du périmètre illustré sur la carte. Cette consigne s'appliquera dès la journée précédant l'activité électorale de chaque lieu de vote pour assurer le bon fonctionnement de l'élection.

Notez également que la présence des candidates et candidats ne sera pas tolérée à l'intérieur du périmètre d'interdiction d'affichage à l'exception du temps requis pour l'exercice de leur droit de vote.

Élection municipale 2017 – Périmètre d'interdiction d'affichage



District 14, Lauzon

Scrutin

5 novembre 2017, 10 h à 20 h

École du Ruisseau

688, rue Saint-Joseph

Respect du périmètre d'interdiction d'affichage

En vertu de l'article 283, de la *Loi sur les élections et les référendums dans les municipalités*, qui interdit tout affichage partisan sur les lieux d'un bureau de vote, le Bureau de la Présidente d'élection retirera sans préavis tout élément de nature partisane situé à l'intérieur du périmètre illustré sur la carte. Cette consigne s'appliquera dès la journée précédant l'activité électorale de chaque lieu de vote pour assurer le bon fonctionnement de l'élection.

Notez également que la présence des candidates et candidats ne sera pas tolérée à l'intérieur du périmètre d'interdiction d'affichage à l'exception du temps requis pour l'exercice de leur droit de vote.