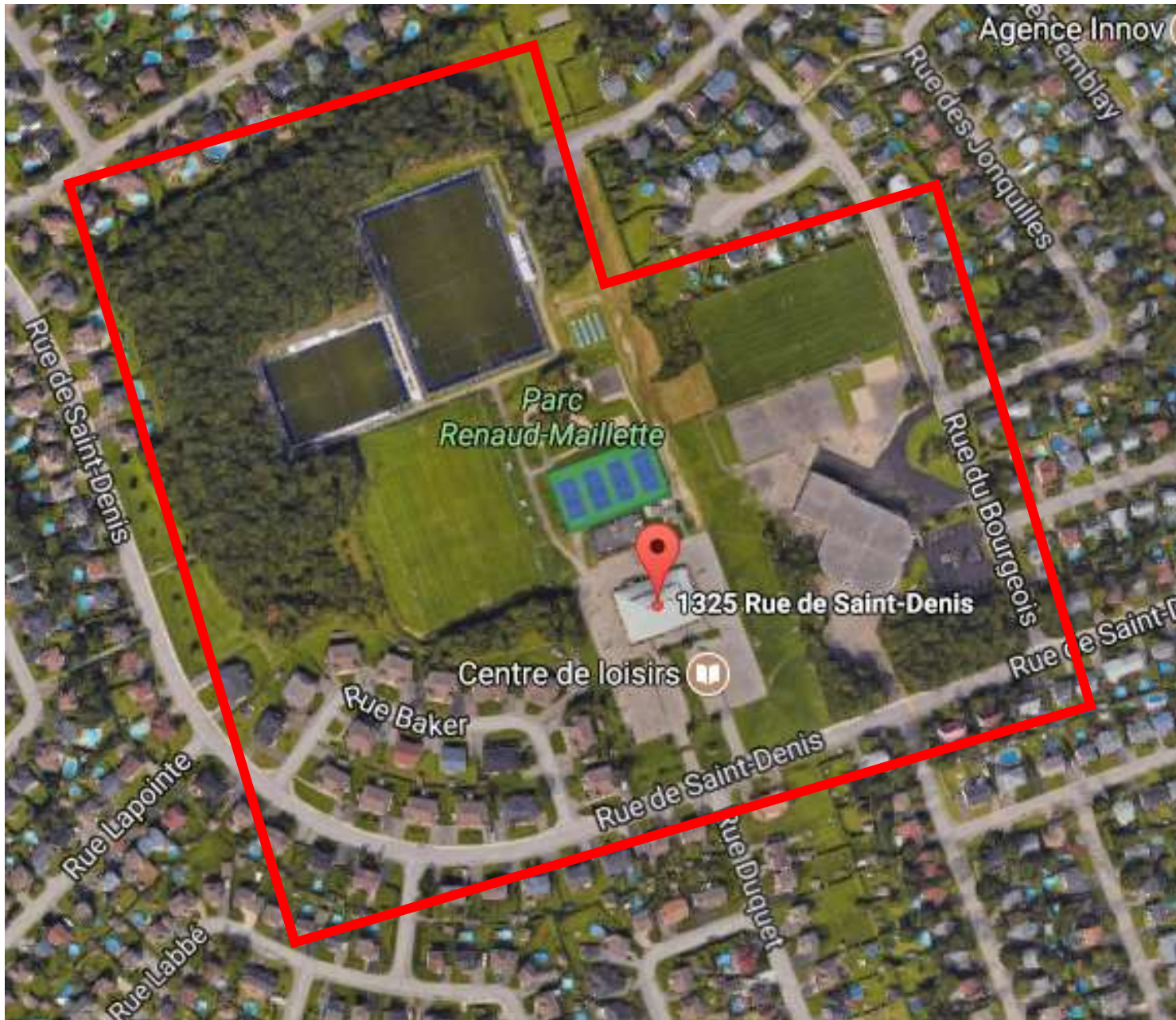


Élection municipale 2017 – Périmètre d'interdiction d'affichage



District 4, Saint-Rédempteur
Vote par anticipation
29 octobre 2017, 12 h à 20 h
Centre communautaire Le
Carrefour
1325, rue de Saint-Denis

Respect du périmètre d'interdiction d'affichage

En vertu de l'article 283, de la *Loi sur les élections et les référendums dans les municipalités*, qui interdit tout affichage partisan sur les lieux d'un bureau de vote, le Bureau de la Présidente d'élection retirera sans préavis tout élément de nature partisane situé à l'intérieur du périmètre illustré sur la carte. Cette consigne s'appliquera dès la journée précédant l'activité électorale de chaque lieu de vote pour assurer le bon fonctionnement de l'élection.

Notez également que la présence des candidates et candidats ne sera pas tolérée à l'intérieur du périmètre d'interdiction d'affichage à l'exception du temps requis pour l'exercice de leur droit de vote.

Élection municipale 2017 – Périmètre d'interdiction d'affichage



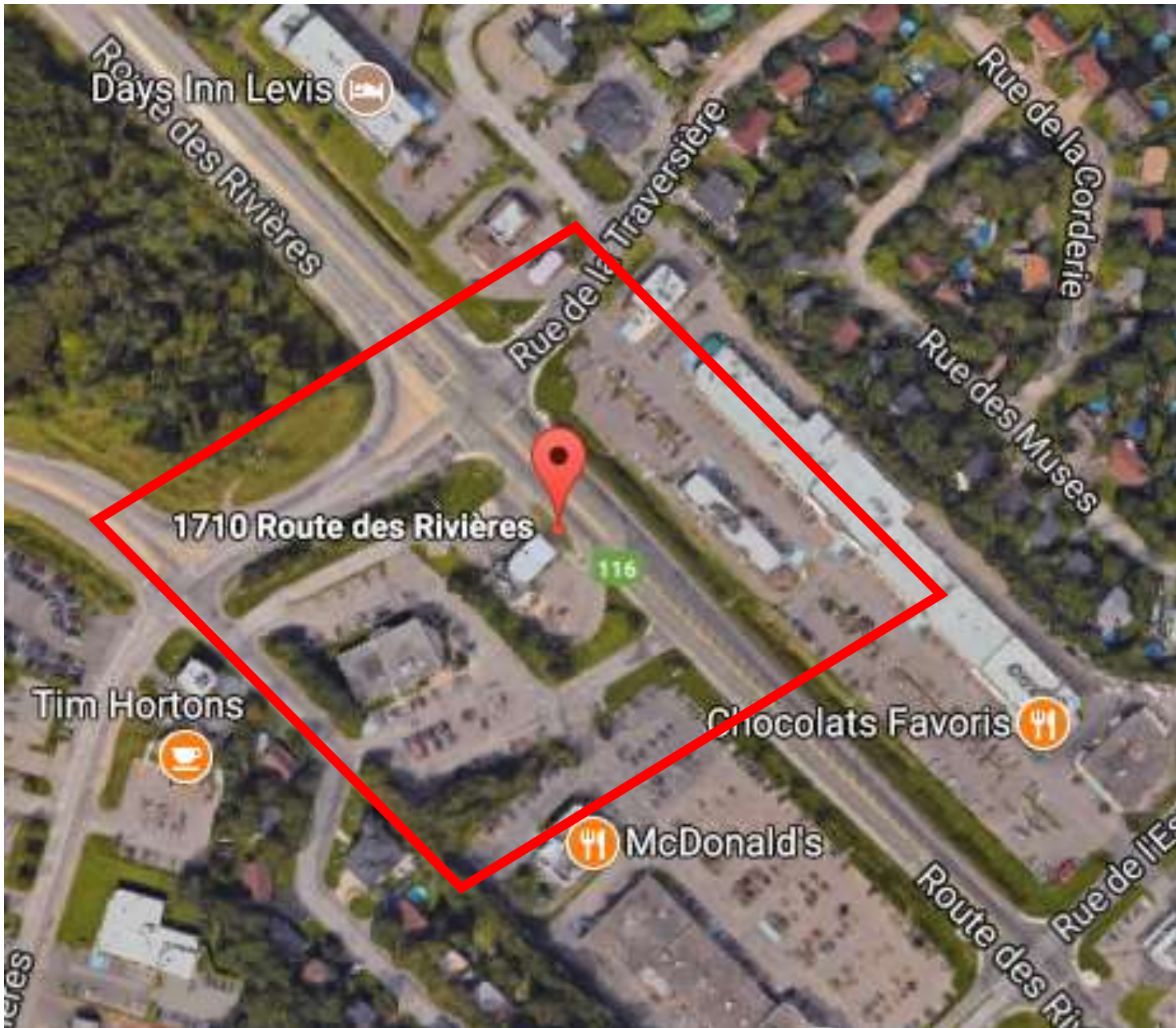
District 4, Saint-Rédempteur
Vote itinérant
30 octobre 2017
Résidence Le Conf'Or
74, rue de Saint-Rédempteur

Respect du périmètre d'interdiction d'affichage

En vertu de l'article 283, de la *Loi sur les élections et les référendums dans les municipalités*, qui interdit tout affichage partisan sur les lieux d'un bureau de vote, le Bureau de la Présidente d'élection retirera sans préavis tout élément de nature partisane situé à l'intérieur du périmètre illustré sur la carte. Cette consigne s'appliquera dès la journée précédant l'activité électorale de chaque lieu de vote pour assurer le bon fonctionnement de l'élection.

Notez également que la présence des candidates et candidats et des médias ne sera pas tolérée à l'intérieur du périmètre d'interdiction d'affichage.

Élection municipale 2017 – Périmètre d'interdiction d'affichage



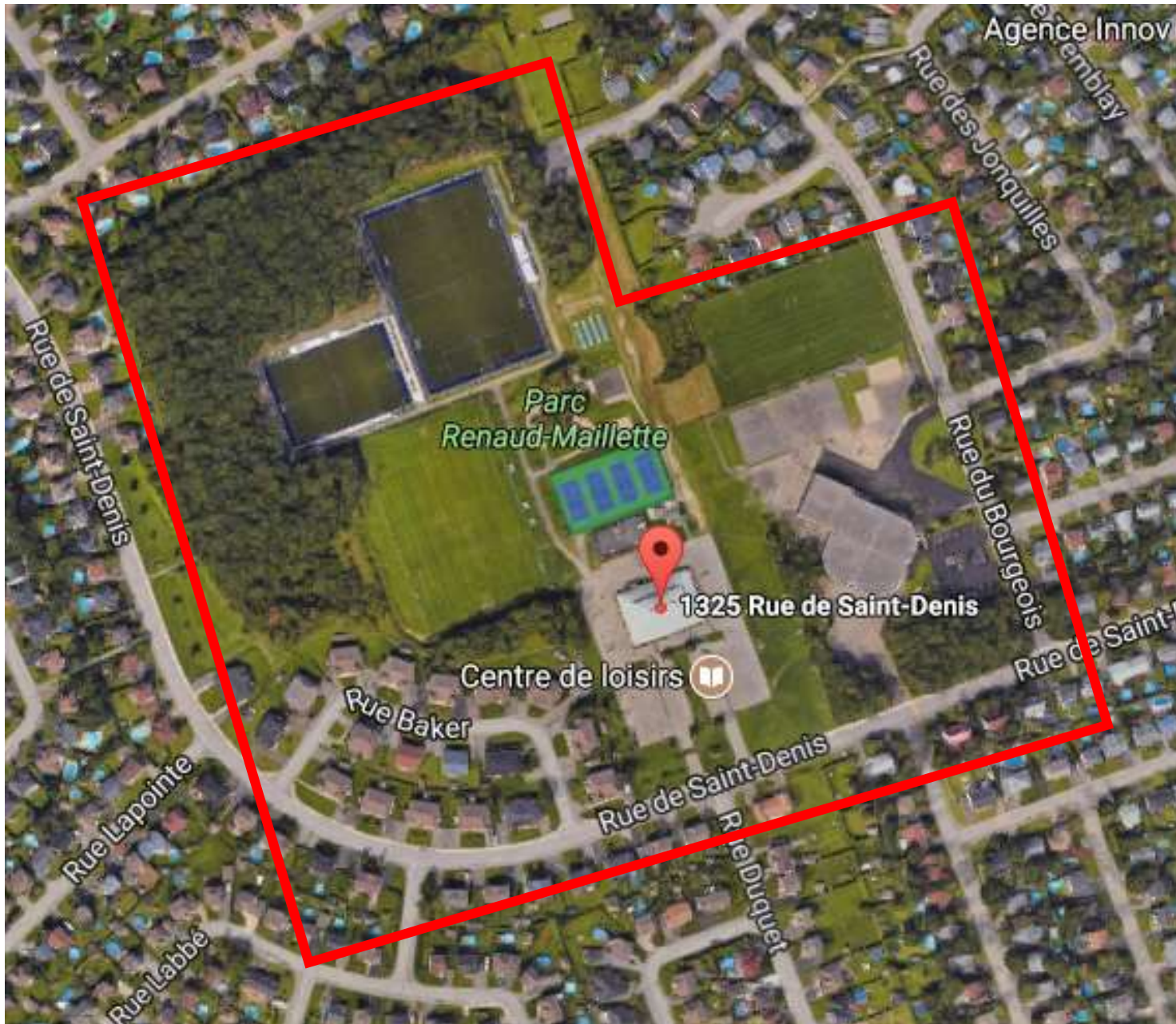
**District 4, Saint-Rédempteur
Scrutin**
5 novembre 2017, 10 h à 20 h
Days Inn Lévis
1710, route des Rivières

Respect du périmètre d'interdiction d'affichage

En vertu de l'article 283, de la *Loi sur les élections et les référendums dans les municipalités*, qui interdit tout affichage partisan sur les lieux d'un bureau de vote, le Bureau de la Présidente d'élection retirera sans préavis tout élément de nature partisane situé à l'intérieur du périmètre illustré sur la carte. Cette consigne s'appliquera dès la journée précédant l'activité électorale de chaque lieu de vote pour assurer le bon fonctionnement de l'élection.

Notez également que la présence des candidates et candidats ne sera pas tolérée à l'intérieur du périmètre d'interdiction d'affichage à l'exception du temps requis pour l'exercice de leur droit de vote.

Élection municipale 2017 – Périmètre d'interdiction d'affichage



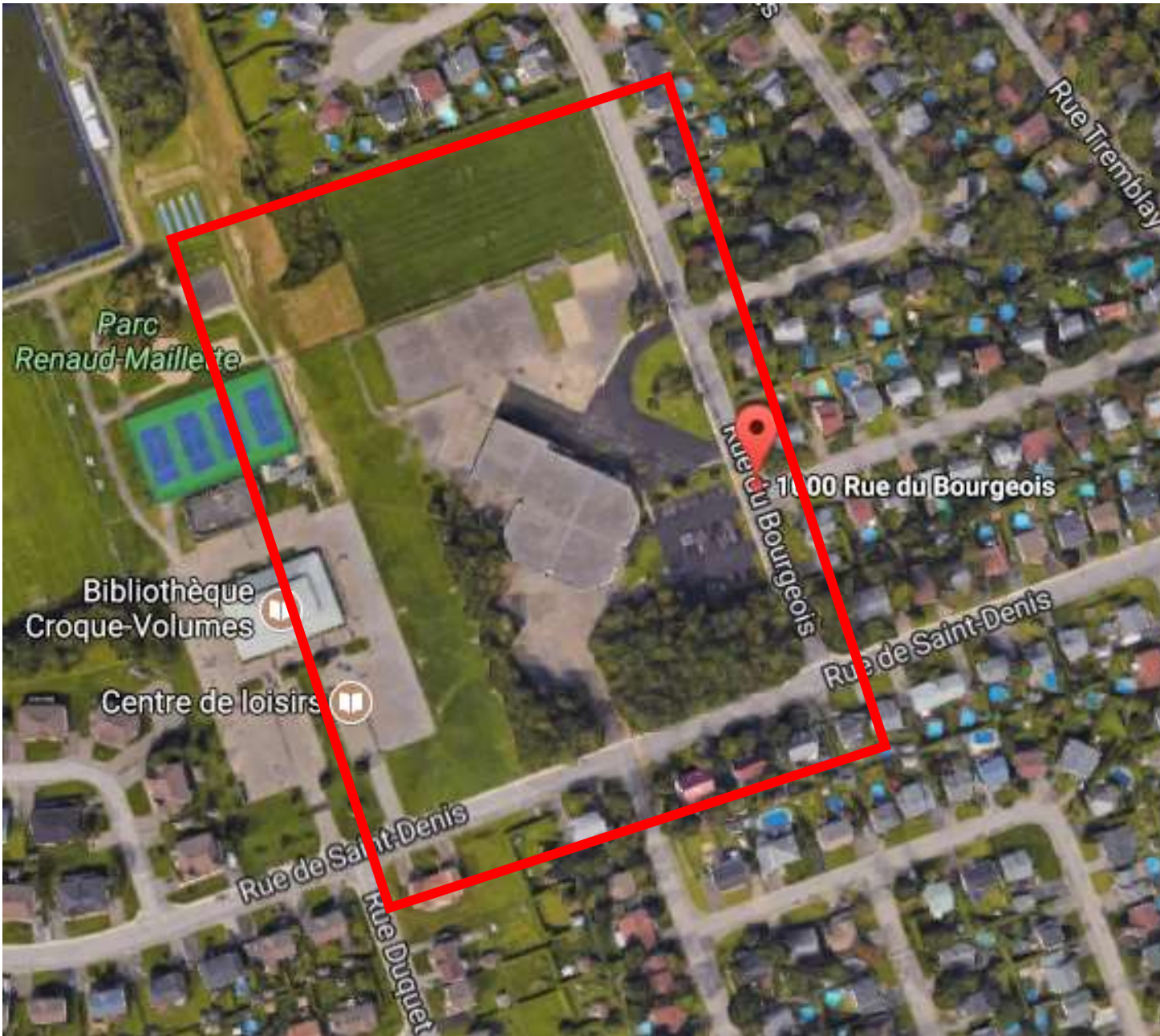
District 4, Saint-Rédempteur
Scrutin
5 novembre 2017, 10 h à 20 h
Centre communautaire Le
Carrefour
1325, rue de Saint-Denis

Respect du périmètre d'interdiction d'affichage

En vertu de l'article 283, de la *Loi sur les élections et les référendums dans les municipalités*, qui interdit tout affichage partisan sur les lieux d'un bureau de vote, le Bureau de la Présidente d'élection retirera sans préavis tout élément de nature partisane situé à l'intérieur du périmètre illustré sur la carte. Cette consigne s'appliquera dès la journée précédant l'activité électorale de chaque lieu de vote pour assurer le bon fonctionnement de l'élection.

Notez également que la présence des candidates et candidats ne sera pas tolérée à l'intérieur du périmètre d'interdiction d'affichage à l'exception du temps requis pour l'exercice de leur droit de vote.

Élection municipale 2017 – Périmètre d'interdiction d'affichage



**District 4, Saint-Rédempteur
Scrutin**
5 novembre 2017, 10 h à 20 h
École de la Ruche
1000, rue Bourgeois

Respect du périmètre d'interdiction d'affichage

En vertu de l'article 283, de la *Loi sur les élections et les référendums dans les municipalités*, qui interdit tout affichage partisan sur les lieux d'un bureau de vote, le Bureau de la Présidente d'élection retirera sans préavis tout élément de nature partisane situé à l'intérieur du périmètre illustré sur la carte. Cette consigne s'appliquera dès la journée précédant l'activité électorale de chaque lieu de vote pour assurer le bon fonctionnement de l'élection.

Notez également que la présence des candidates et candidats ne sera pas tolérée à l'intérieur du périmètre d'interdiction d'affichage à l'exception du temps requis pour l'exercice de leur droit de vote.