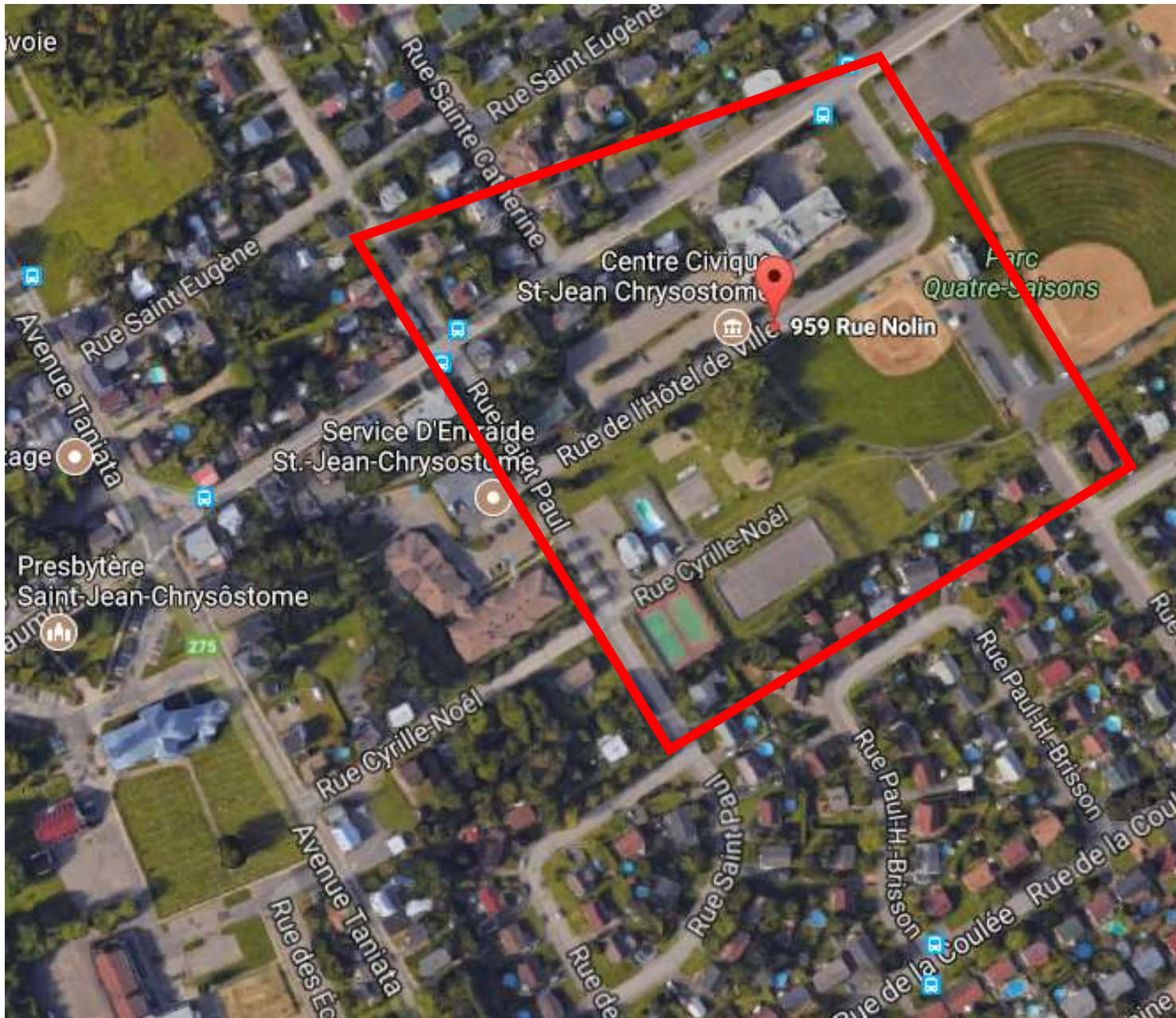


Élection municipale 2017 – Périmètre d'interdiction d'affichage



District 7, Saint-Jean
Vote par anticipation
29 octobre 2017, 12 h à 20 h
Centre civique
959, rue Nolin

Respect du périmètre d'interdiction d'affichage

En vertu de l'article 283, de la *Loi sur les élections et les référendums dans les municipalités*, qui interdit tout affichage partisan sur les lieux d'un bureau de vote, le Bureau de la Présidente d'élection retirera sans préavis tout élément de nature partisane situé à l'intérieur du périmètre illustré sur la carte. Cette consigne s'appliquera dès la journée précédant l'activité électorale de chaque lieu de vote pour assurer le bon fonctionnement de l'élection.

Notez également que la présence des candidates et candidats ne sera pas tolérée à l'intérieur du périmètre d'interdiction d'affichage à l'exception du temps requis pour l'exercice de leur droit de vote.

Élection municipale 2017 – Périmètre d'interdiction d'affichage



District 7, Saint-Jean

Vote itinérant

30 octobre 2017

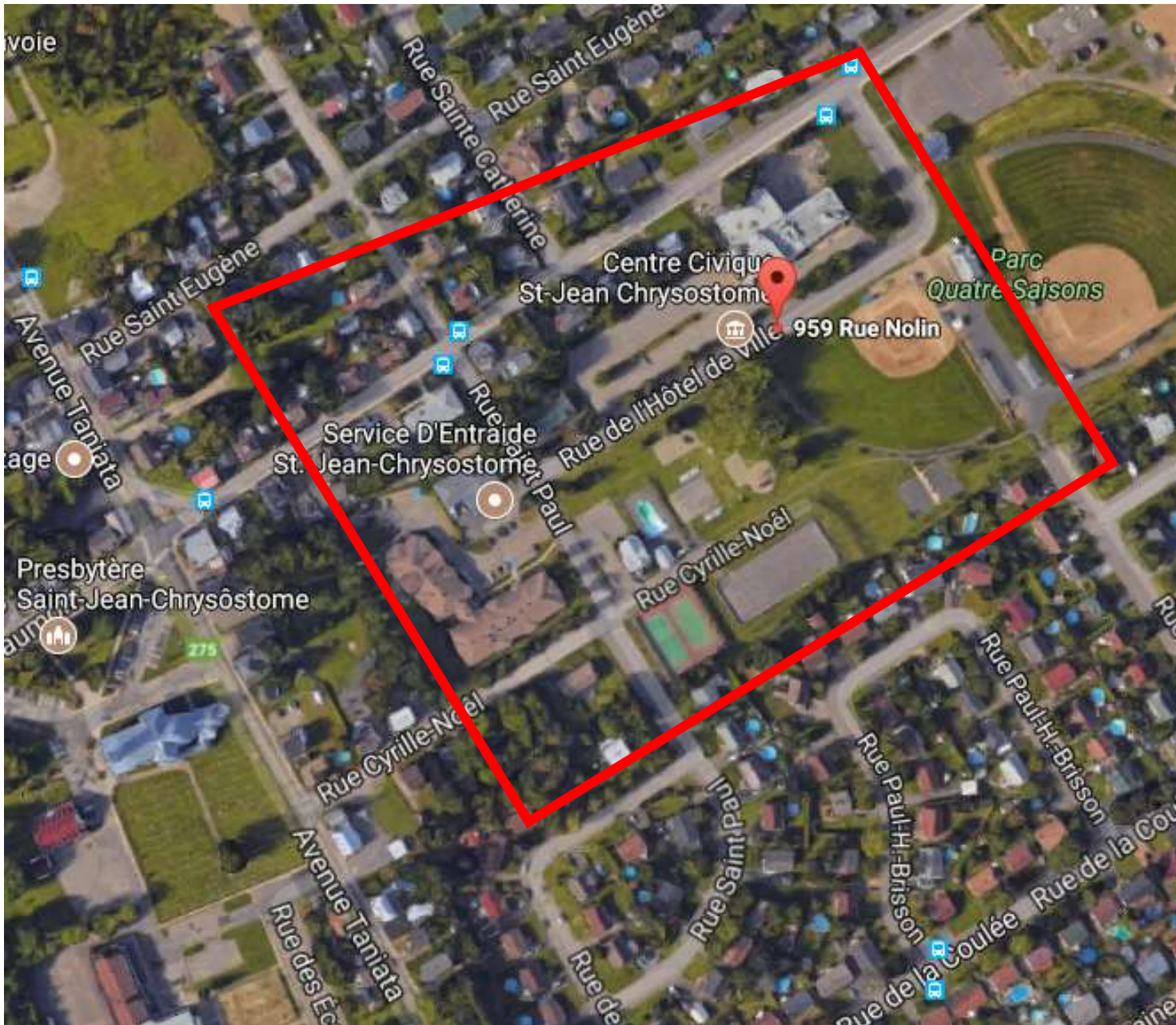
**Résidence Une ère de Famille
982, rue Pierre-Beaumont**

Respect du périmètre d'interdiction d'affichage

En vertu de l'article 283, de la *Loi sur les élections et les référendums dans les municipalités*, qui interdit tout affichage partisan sur les lieux d'un bureau de vote, le Bureau de la Présidente d'élection retirera sans préavis tout élément de nature partisane situé à l'intérieur du périmètre illustré sur la carte. Cette consigne s'appliquera dès la journée précédant l'activité électorale de chaque lieu de vote pour assurer le bon fonctionnement de l'élection.

Notez également que la présence des candidates et candidats et des médias ne sera pas tolérée à l'intérieur du périmètre d'interdiction d'affichage.

Élection municipale 2017 – Périmètre d'interdiction d'affichage



District 7, Saint-Jean
Scrutin
5 novembre 2017, 10 h à 20 h
Centre civique
959, rue Nolin

Respect du périmètre d'interdiction d'affichage

En vertu de l'article 283, de la *Loi sur les élections et les référendums dans les municipalités*, qui interdit tout affichage partisan sur les lieux d'un bureau de vote, le Bureau de la Présidente d'élection retirera sans préavis tout élément de nature partisane situé à l'intérieur du périmètre illustré sur la carte. Cette consigne s'appliquera dès la journée précédant l'activité électorale de chaque lieu de vote pour assurer le bon fonctionnement de l'élection.

Notez également que la présence des candidates et candidats ne sera pas tolérée à l'intérieur du périmètre d'interdiction d'affichage à l'exception du temps requis pour l'exercice de leur droit de vote.

Élection municipale 2017 – Périmètre d'interdiction d'affichage



District 7, Saint-Jean

Scrutin

5 novembre 2017, 10 h à 20 h

École Taniata

1002, rue des Écoliers

Respect du périmètre d'interdiction d'affichage

En vertu de l'article 283, de la *Loi sur les élections et les référendums dans les municipalités*, qui interdit tout affichage partisan sur les lieux d'un bureau de vote, le Bureau de la Présidente d'élection retirera sans préavis tout élément de nature partisane situé à l'intérieur du périmètre illustré sur la carte. Cette consigne s'appliquera dès la journée précédant l'activité électorale de chaque lieu de vote pour assurer le bon fonctionnement de l'élection.

Notez également que la présence des candidates et candidats ne sera pas tolérée à l'intérieur du périmètre d'interdiction d'affichage à l'exception du temps requis pour l'exercice de leur droit de vote.

Élection municipale 2017 – Périmètre d'interdiction d'affichage



District 7, Saint-Jean

Scrutin

5 novembre 2017, 10 h à 20 h

École de la Nacelle

1110, rue des Prés

Respect du périmètre d'interdiction d'affichage

En vertu de l'article 283, de la *Loi sur les élections et les référendums dans les municipalités*, qui interdit tout affichage partisan sur les lieux d'un bureau de vote, le Bureau de la Présidente d'élection retirera sans préavis tout élément de nature partisane situé à l'intérieur du périmètre illustré sur la carte. Cette consigne s'appliquera dès la journée précédant l'activité électorale de chaque lieu de vote pour assurer le bon fonctionnement de l'élection.

Notez également que la présence des candidates et candidats ne sera pas tolérée à l'intérieur du périmètre d'interdiction d'affichage à l'exception du temps requis pour l'exercice de leur droit de vote.