

Réfection des rues Ménard, Giraud, De Gaulle et Saint- Joseph

Citoyens, citoyennes et commerçants

Direction du génie

8 septembre 2022

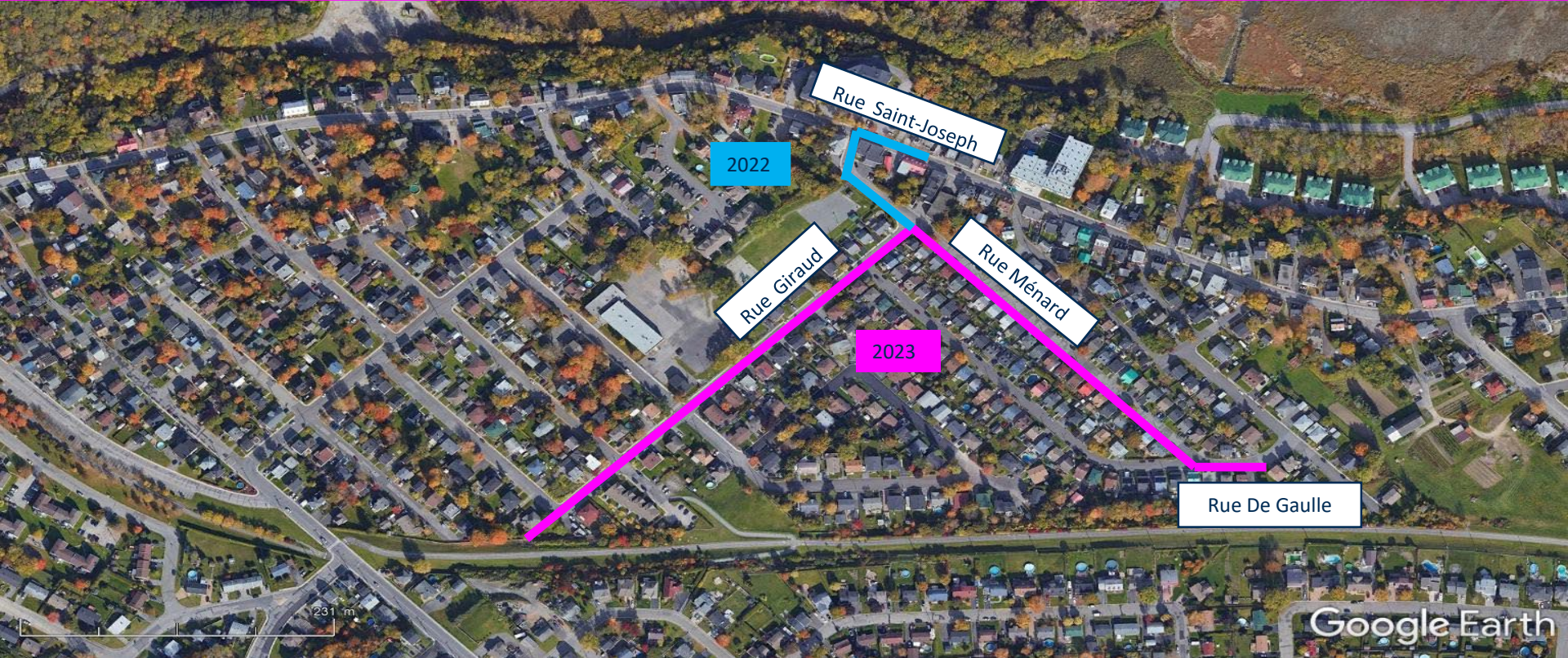


Lévis

Ordre du jour

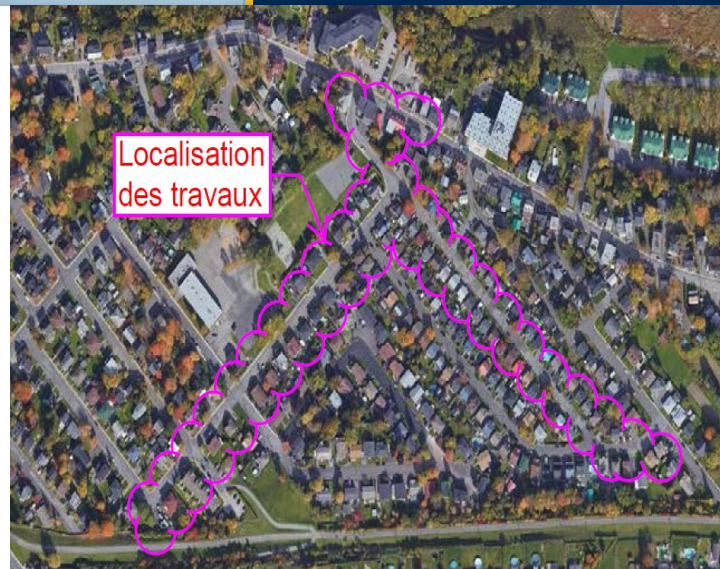
- Description du projet
- Étapes de réalisation du projet
- Mesures de mitigation
- Moyens de communication
- Responsables
- Questions, Info-Lévis et 311

Plan d'ensemble du projet



Description du projet

- Remplacement et séparation des égouts pluviaux et sanitaires
- Remplacement du réseau d'aqueduc
- Réaménagement complet
- Séparation des branchements de service jusqu'à la limite d'emprise
- Remplacement des entrées d'eau en plombs jusqu'à la limite d'emprise



Lévis

Description du projet

- Mise aux normes et relocalisation des réseaux
- Raccordement à la station de pompage de la rue Saint-Joseph pour la conduite d'égout sanitaire
- Maintien des longueurs d'entrées charretières



Description du projet

Réfection complète de la voirie

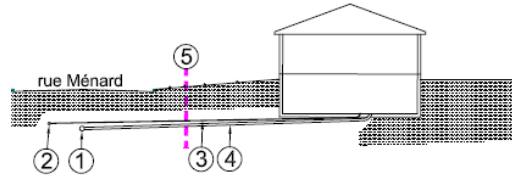
- Longueur des travaux rue Giraud : 400 m
- Longueur des travaux rue Ménard : 400 m
- Longueur des travaux rue De Gaulle : 80 m
- Longueur des travaux rue Saint-Joseph : 80 m
- Trottoir de 1,8 m de large sur la rue Giraud
- Trottoir de 1,5 m de large sur la rue Ménard, entre les rues Saint-Joseph et Giraud



Lévis



Vue en plan



- ① conduite maitresse eau potable
- ② conduite maitresse égout domestique
- ③ branchement privé eau potable (commun)
- ④ branchement privé égout domestique (commun)
- ⑤ limite d'emprise

Coupe



PROJET :
Réfection rues
Giraud et Ménard

TITRE :
Branchements privés
communs

NO.	DESCRIPTIONS	DATE

ECHELLES
HORIZONTALE : 1:250
VERTICALE : 1:250

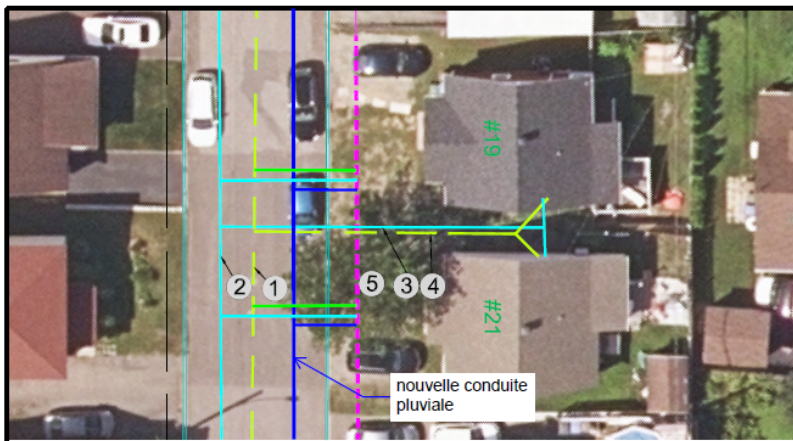
PREP.:	Y.R.
DESS.:	Y.R.
DATE:	2022/05/17

1 / 1

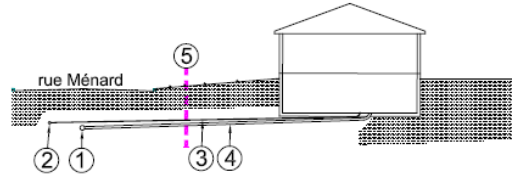
Description du projet

Branchement privé commun - existant





Vue en plan



- ① conduite maitresse eau potable
- ② conduite maitresse égout domestique
- ③ branchement privé eau potable (commun)
- ④ branchement privé égout domestique (commun)
- ⑤ limite d'emprise

Coupe



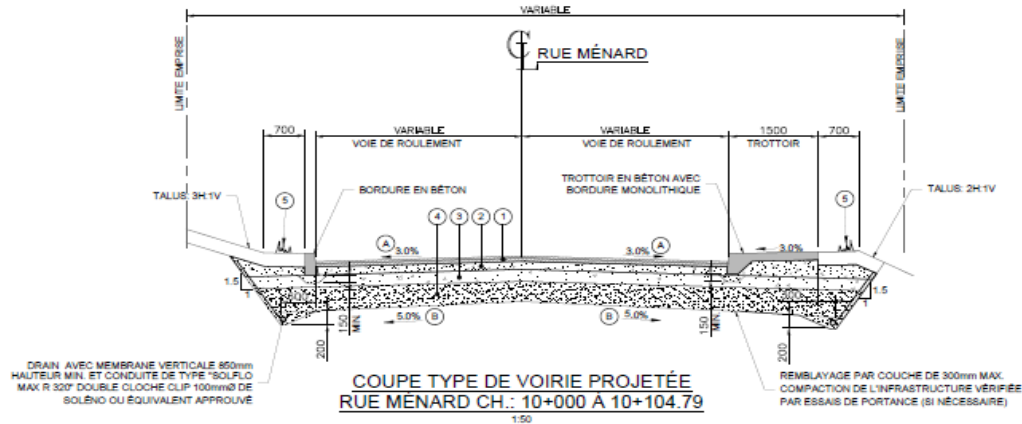
PROJET : Réfection rues Giraud et Ménard	NO.	DESCRIPTIONS	DATE	PREP.:	Y.R.
				DESS.:	Y.R.
TITRE : Branchements privés communs				DATE:	2022/05/17
	ÉCHELLES HORIZONTALE : 1:250 VERTICALE : 1:250			1	1

Description du projet

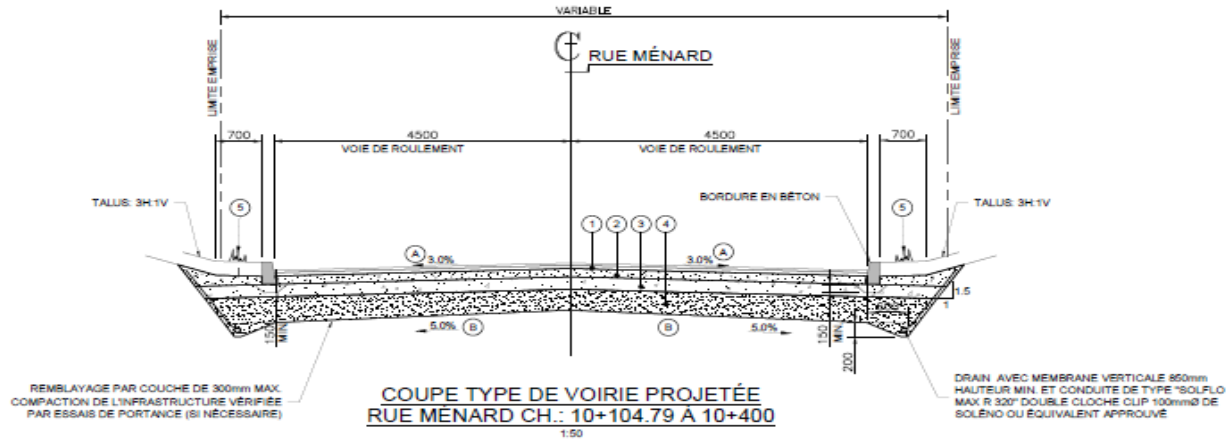
Branchement privé commun – après travaux



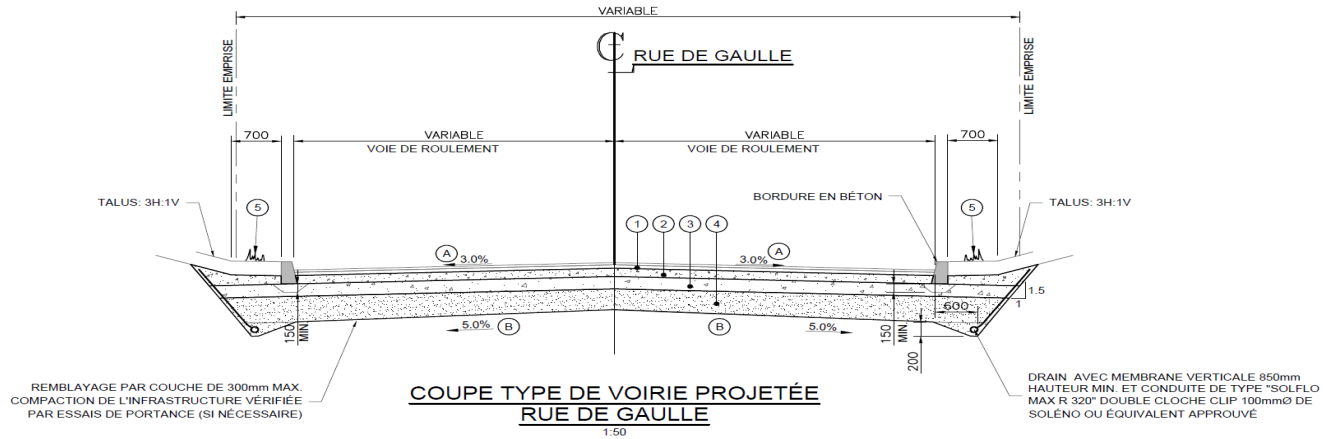
Rue Ménard, de la rue Saint-Joseph à la rue Giraud



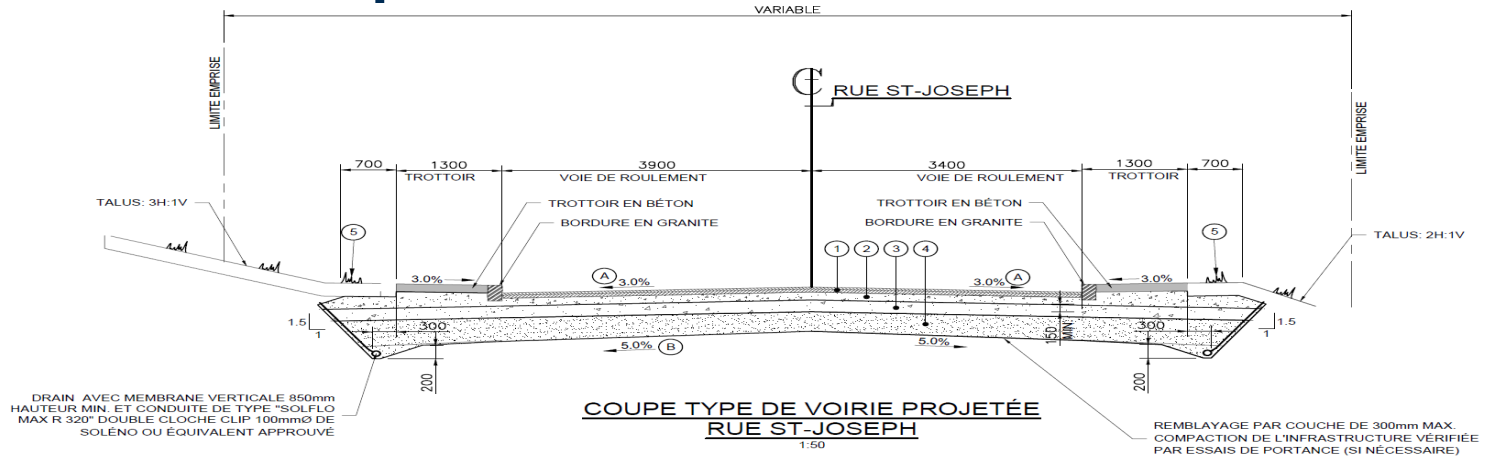
Rue Ménard, de la rue Giraud à la rue De Gaulle



Rue De Gaulle



Rue Saint-Joseph



Étapes de réalisation

- Début des travaux en septembre 2022
 - Rue Saint-Joseph
 - Rue Ménard jusqu'à l'intersection Giraud
- Travaux en parachèvement en 2023 (± mai à septembre)
 - Rue Giraud
 - Rue Ménard à partir de Giraud
 - Rue De Gaulle



Étapes de réalisation

- Horaire de travail du lundi au vendredi
- Travaux de la rue Saint-Joseph : doivent être entièrement finalisés en 2022
- Mise en place d'une couche de pavage sur la rue Ménard pour l'hiver
- Remblayage des conduites et construction de la voirie au fur et à mesure de l'avancement de la pose des conduites
- Délai des travaux : ± 17 semaines



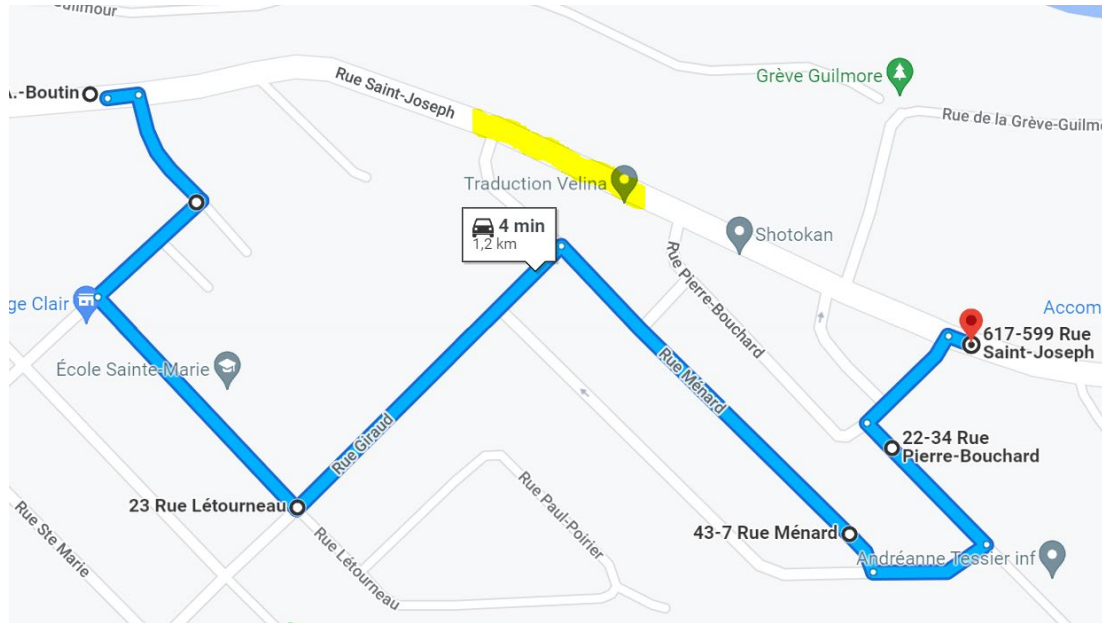
Lévis

Circulation

- Fermeture complète de la rue Saint-Joseph à la hauteur de la rue Ménard
- Mise en place d'un chemin de détour
- Accès conservés pour la circulation locale
- Coordination avec la STLévis et le transport scolaire
- Suivi avec les services d'urgence

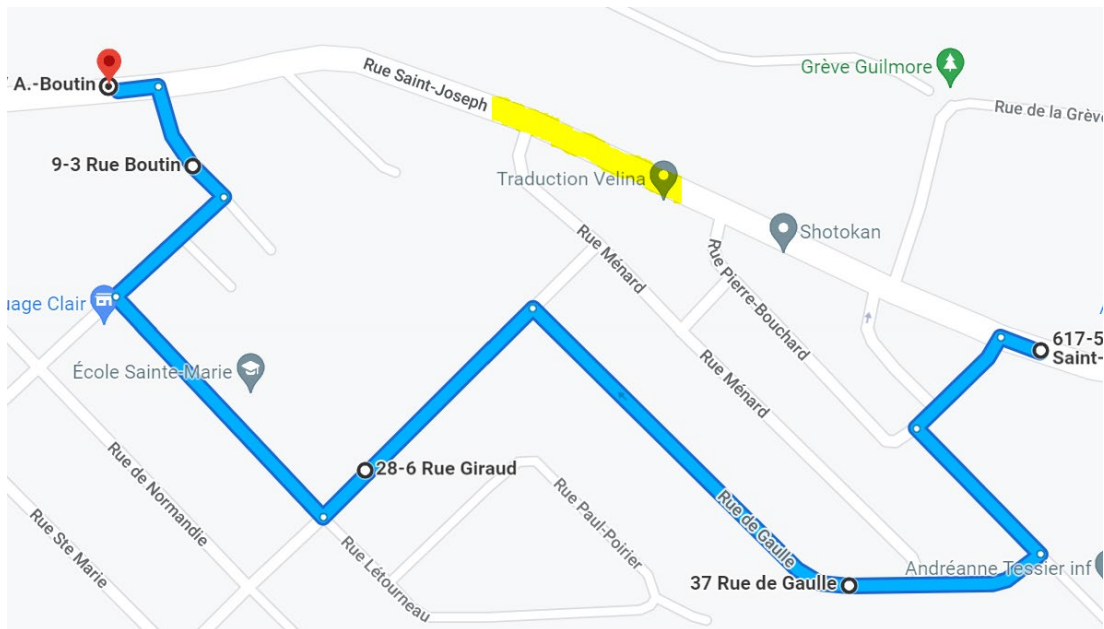


Fermeture rue Saint-Joseph – Détour direction est



Lévis

Fermeture rue Saint-Joseph – Détour direction ouest



Mesures de mitigation

- Agent de liaison avec le milieu clairement identifié par la Ville de Lévis
- Épandage d'abat-poussière et nettoyages fréquents des rues avoisinantes
- Réseau d'alimentation temporaire en eau potable
- Maintien de la collecte des matières résiduelles
 - Identification des bacs
 - Transport des bacs par l'entrepreneur au point de cueillette



Mesures de mitigation

- Gestion des accès pour les livraisons
- Coupures d'eau limitées
- Signalisation adaptée aux travaux, selon l'avancement et les contraintes
- Accessibilité des personnes à mobilité réduite



Moyens de communication

- Présence quotidienne de l'agent de liaison de la Ville
- Présence à temps plein d'un surveillant d'une firme mandatée par la Ville lors de la réalisation des travaux
- Réponses, par le surveillant, à vos questionnements et vos demandes tout au long des travaux
- Lien, par le surveillant, avec les services techniques de la Ville et l'entrepreneur pour les problématiques plus importantes



Moyens de communication

- Informer les commerçants et les résidents concernés par les travaux :
 - Interruption d'eau, baisse de la pression, consigne particulière, état d'avancement, etc.
- Moyens :
 - Lettre circulaire
 - Courriels
 - Accroche-porte
 - Site Web de la Ville, rubrique « Lévis en chantier »
 - Journal Lévis'informe



Responsables

- Chargé de projet Ville de Lévis :
Charles Lemoyne, ingénieur
- Technicien et agent de liaison Ville de Lévis :
Yves Rousseau, technicien en génie civil
- Concepteur et surveillant Groupe Conseil CHG :
Charles Gauthier, ingénieur



Questions ?



Info-Lévis

Recevez des alertes par courriel
ville.levis.qc.ca/info-levis

Questions ?

311 ou ville.levis.qc.ca/311

<https://www.ville.levis.qc.ca/transport-et-infrastructures/aqueduc/plomb-dans-leau-potable/>



Merci à tous !

