

AVIS PUBLIC

CONSULTATION ÉCRITE À L'ÉGARD D'UN USAGE CONDITIONNEL

Propriété sise au 520, rue de Nîmes (lots 3 968 837 et 3 968 838 du cadastre du Québec)
secteur Pintendre

La population est avisée qu'à sa séance ordinaire du conseil d'arrondissement Desjardins qui se tiendra le **mercredi 15 décembre 2021, à 18 h 30**, à *huis clos* et par visioconférence, le conseil statuera sur la demande suivante :

- Permettre l'aménagement d'un logement additionnel au rez-de-chaussée et à l'étage de l'habitation unifamiliale isolée.

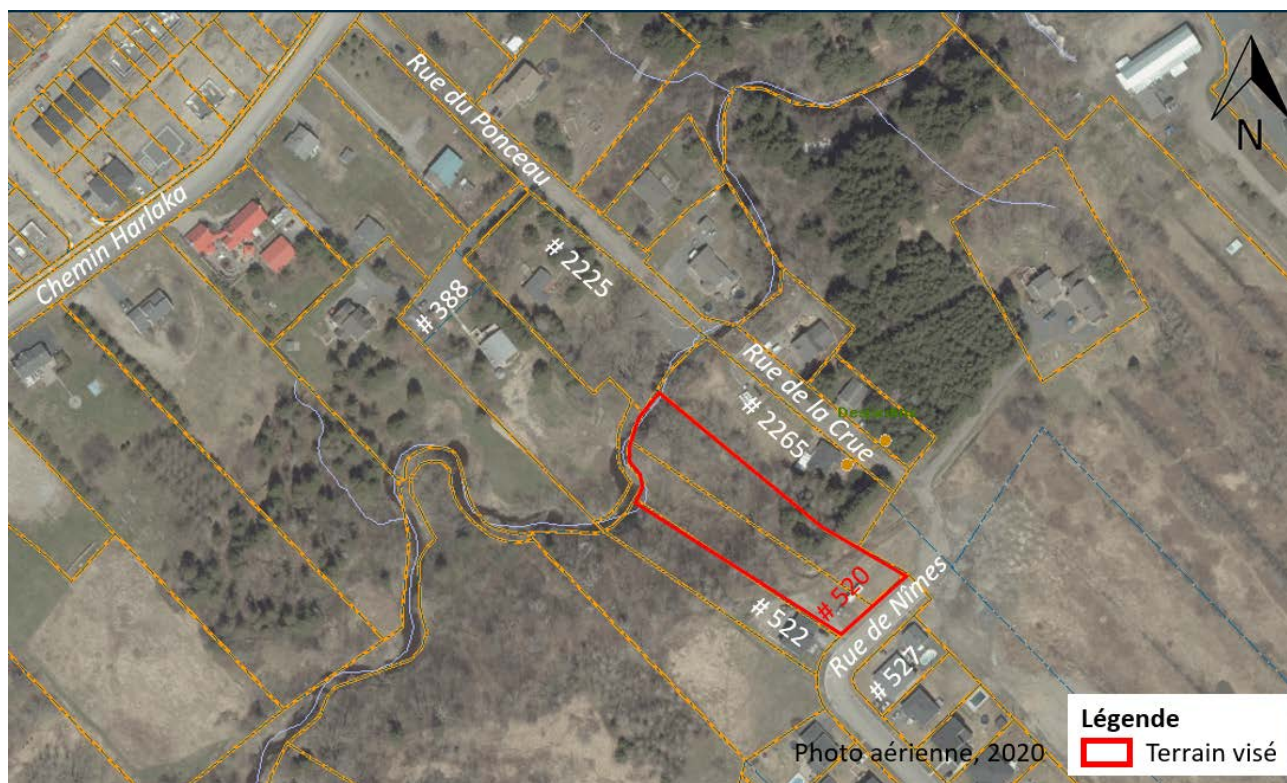
Conformément à l'arrêté numéro 2021-054 du ministre de la Santé et des Services sociaux en date du 16 juillet 2021, toute procédure qui implique le déplacement ou le rassemblement de citoyens, qui fait partie du processus décisionnel du conseil d'arrondissement, **est remplacée par une consultation écrite** annoncée 15 jours au préalable par un avis public.

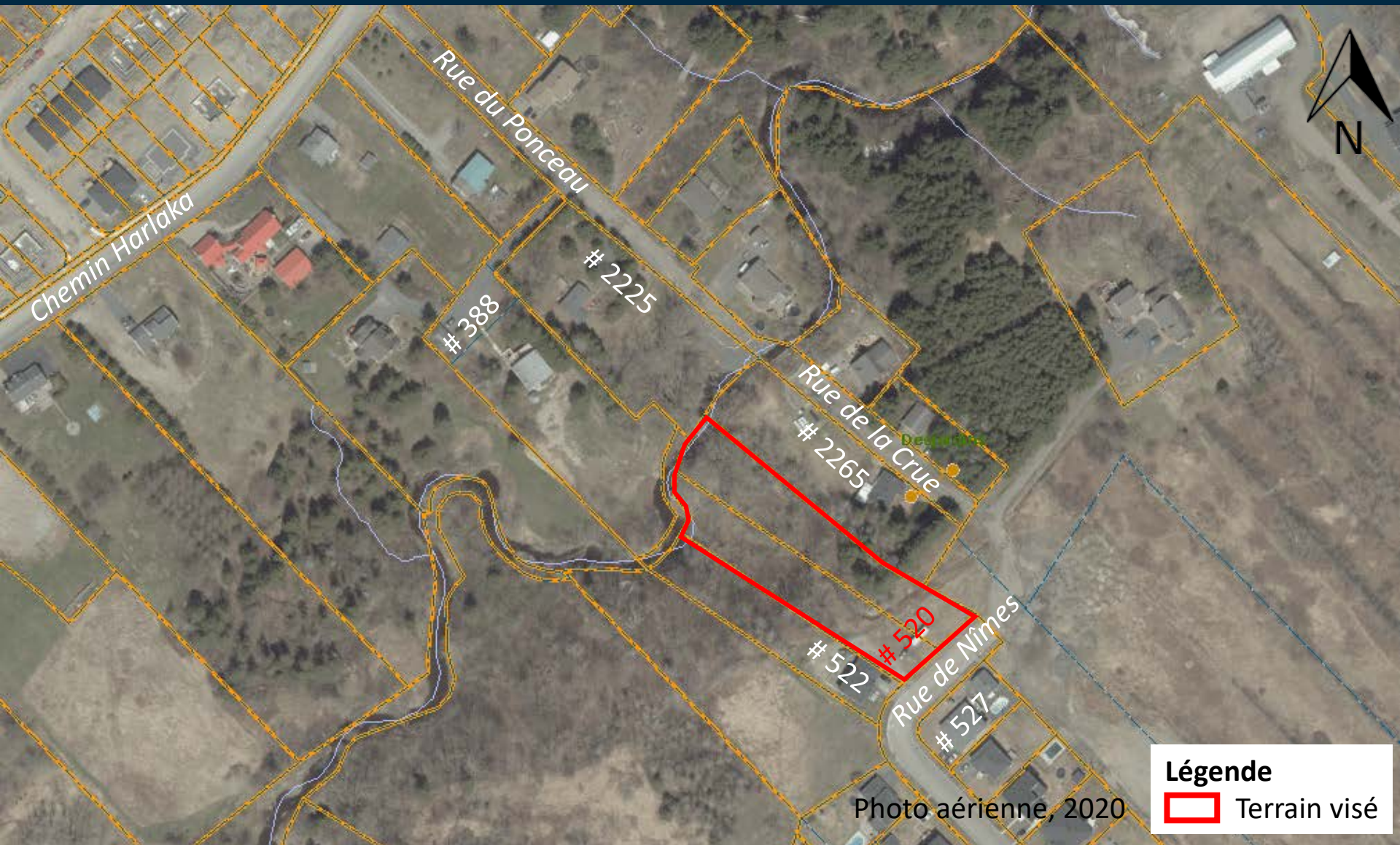
Une consultation écrite sur cette demande de dérogation mineure aura lieu du **30 novembre 2021 au 14 décembre 2021**. Toute personne intéressée peut transmettre ses commentaires par écrit (remplir le [formulaire](#)) sur cette demande d'usage conditionnel et nous le faire parvenir au plus tard 15 jours suivant la publication de l'avis.

Donné à Lévis, le 30 novembre 2021

(Signé) Hélène Jomphe

Hélène, chef de service





Légende
[Red outline] Terrain visé

Photo aérienne, 2020

Description générale

Localisation : Au rez-de chaussée et à l'étage de l'habitation unifamiliale isolée.

Accès : Mur latéral gauche

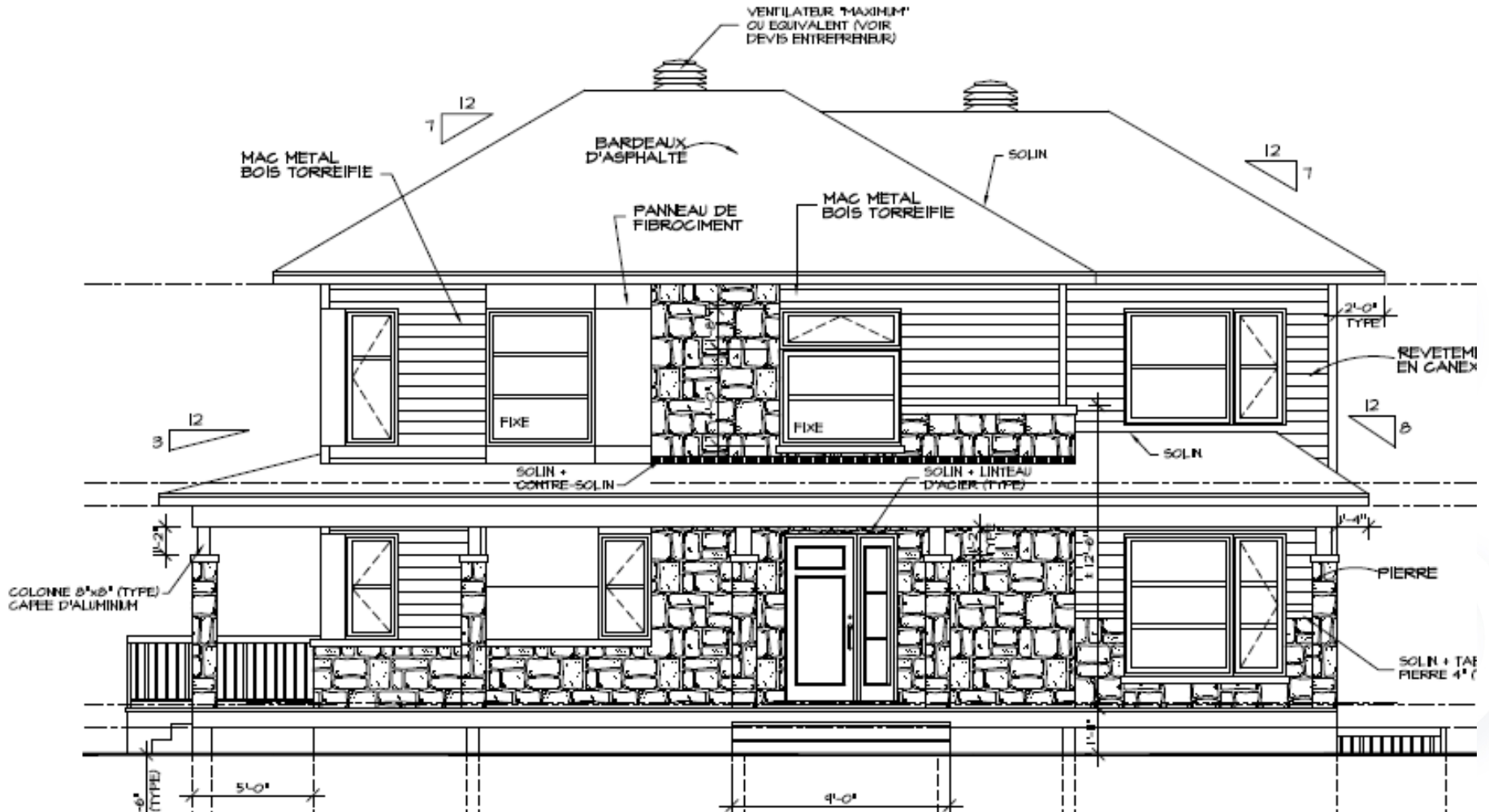
Nombre de pièces : 2 chambres, cuisine, salle à manger, vivoir et salle de bain.

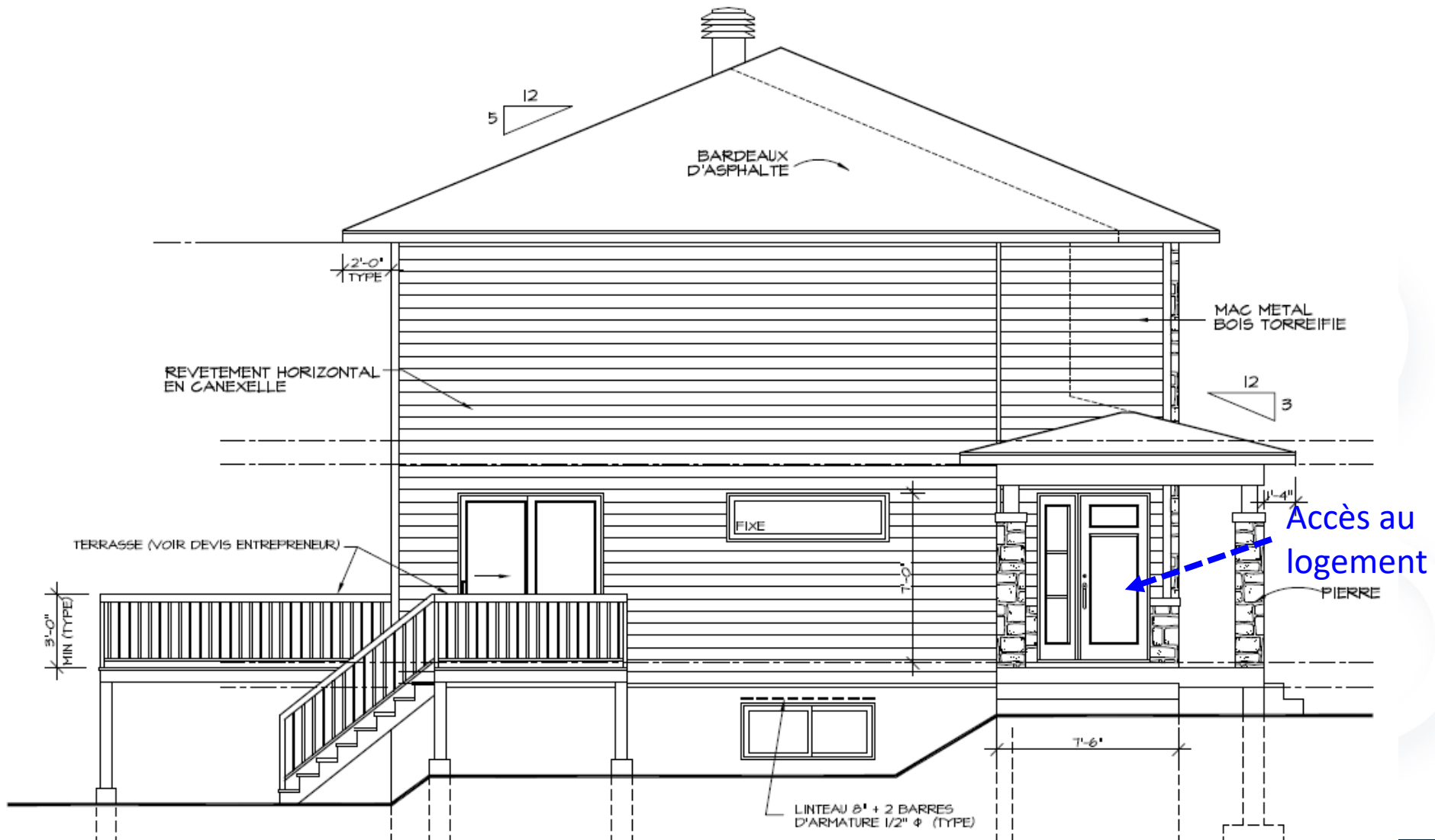
Stationnement : 4 cases de stationnement

Aménagements : Arbres, arbustes, terrasses

Travaux prévus : Unifamiliale isolée en construction.

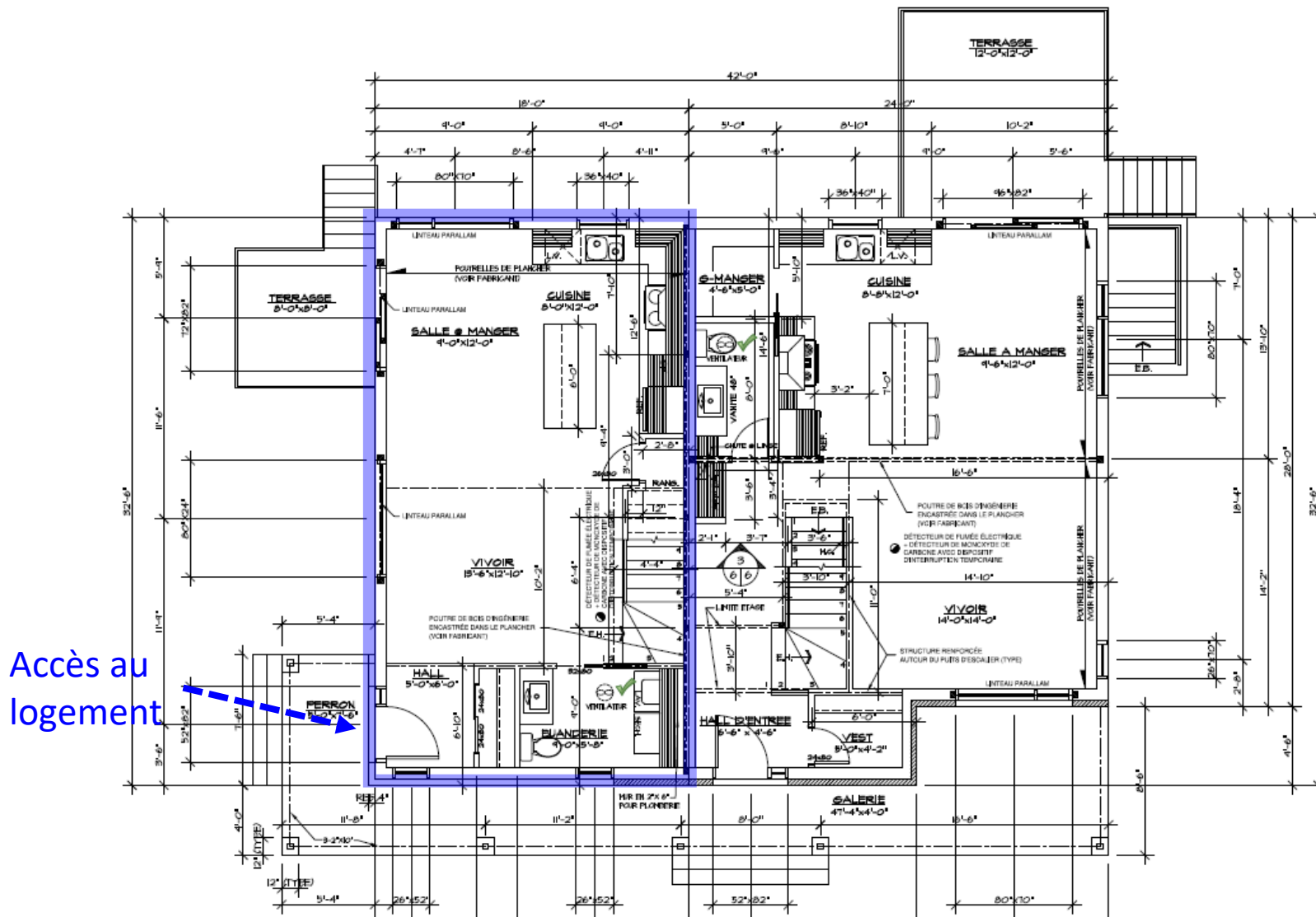
Autres informations :

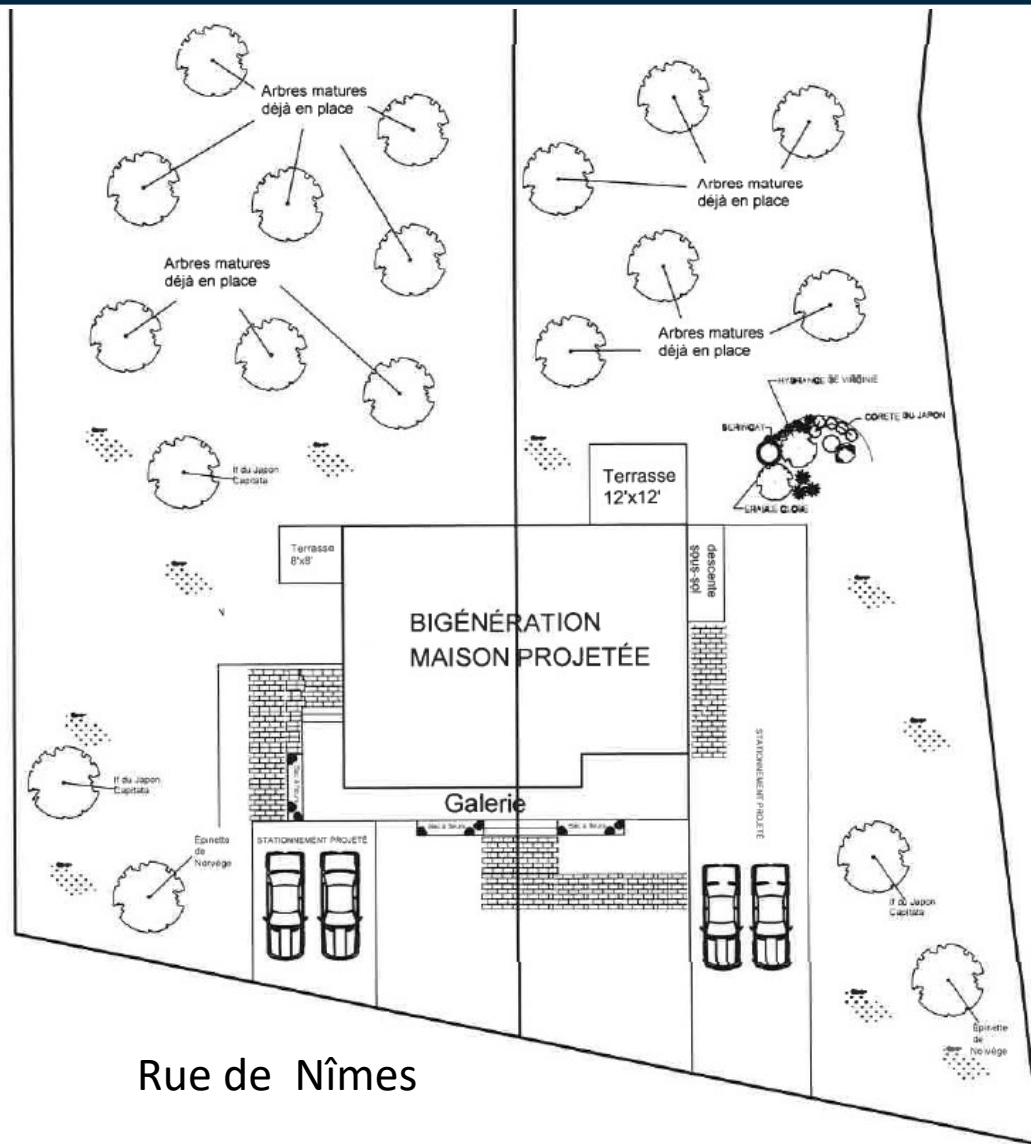




Accès au logement

Élévation latérale gauche





Rue de Nîmes

