



Recevez un arbre en l'honneur de votre nouveau-né!

Afin de souligner les naissances de 2018 et pour verdir les quartiers, la Ville invite les nouveaux parents à s'inscrire au programme *Un nouvel enfant un arbre*. Ils recevront gratuitement un arbre à planter en l'honneur de la naissance de leur bébé.

Critères d'admissibilité :

- être propriétaire de son terrain résidentiel à Lévis
- être parent d'un enfant né en 2018
- s'inscrire sur le site Internet de la Ville d'ici le 31 janvier 2019

Les arbres seront distribués en juin 2019. Avec cet engagement écologique, la Ville souhaite assurer aux enfants d'aujourd'hui, comme aux générations futures, un environnement plus pur, sensibiliser les jeunes au bien-être de l'arbre et augmenter le patrimoine arboricole.



Nous voulons votre **opinion!**

Dans le cadre de la 20^e édition de la Semaine des bibliothèques publiques du Québec, la Ville de Lévis tient à souligner l'importance de ces lieux de culture, d'apprentissage et de divertissement.



Pour l'occasion, les Lévisiens et les Lévisiennes sont invités à remplir un court sondage afin de faire connaître leur niveau de satisfaction des moyens de communication utilisés ainsi que des activités et programmes offerts par le Service des bibliothèques et des lettres de Lévis. **Il suffit de quelques minutes pour compléter le sondage qui sera disponible du 21 octobre au 25 novembre prochain au ville.levis.qc.ca/sondagebibliotheques.**

Les personnes participantes courent la chance de remporter l'un des trois chèques-cadeaux d'une valeur de 50 \$ échangeables dans les librairies lévisiennes. Les gagnants ou gagnantes seront déterminés au hasard à la fin de la période de sondage.

Nous vous invitons également à vous rendre au facebook.com/bibliothequesdelevis pour en savoir plus sur les différentes activités organisées dans les bibliothèques de Lévis.



Service des bibliothèques et des lettres de Lévis



Offres d'emploi

Nous recherchons des personnes courtoises et dynamiques, dotées d'une bonne capacité pour travailler en équipe, ayant des aptitudes pour le service à la clientèle et aimant tout particulièrement travailler avec les jeunes.

Monitrice ou moniteur de ski et de planche à neige

Formation niveau 1 AMSC et expérience en enseignement un atout, mais non obligatoire. Une formation et un encadrement seront offerts.

Âge requis : 16 ans.

Patrouilleuse ou patrouilleur

Habilités en ski ou en planche requises. Formations offertes en secourisme.

Âge requis : 18 ans.

Préposée ou préposé aux remontées mécaniques

S'assurer du bon déroulement des remontées mécaniques et offrir un service courtois et professionnel aux clients. Assumer diverses tâches d'entretien du centre.

Âge requis : 16 ans.

Préposée ou préposé à la billetterie

Accueillir et répondre correctement aux besoins de la clientèle. S'occuper de la vente de billets et de la gestion de la caisse.

Âge requis : 17 ans.

Technicienne ou technicien à la location d'équipement

Répondre avec professionnalisme aux besoins du client et s'assurer que l'équipement loué est sécuritaire et bien entretenu.

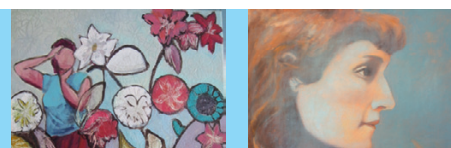
Âge requis : 16 ans.

Date limite : 30 novembre



Faites parvenir votre curriculum vitae au cpaladmin@ville.levis.qc.ca en mentionnant le poste recherché.

Passion plaisir expériences



Exposition *Deux regards, mine de rien*

Par Guylaine Côté et Nicole Lafleur
25 octobre au 25 novembre

Galerie d'Art des Deux-Ponts

601, route des Rivières
(édifice de la bibliothèque Anne-Marie-Filteau)

www.culturelevis.com

Réglementation sur l'usage du cannabis

Entrée en vigueur le 17 octobre dernier, la réglementation municipale concernant le cannabis vise avant tout à encadrer son usage tout en préservant un milieu de vie sécuritaire et agréable à Lévis.

Ayant été modifié, le *Règlement RV-2010-09-41* sur les nuisances, la paix, l'ordre, le bon gouvernement, le bien-être général, la sécurité et les animaux, précise qu'il est interdit d'être intoxiqué au cannabis ou d'en consommer dans un endroit public ou tout autre endroit où le public est généralement admis.

Pour obtenir plus d'information sur la réglementation à Lévis, veuillez consulter le site Internet à ville.levis.qc.ca.

AVIS D'APPEL D'INTÉRÊT**N° 2018-50-93****PROJET : QUALIFICATION POUR LA CONSTITUTION ÉVENTUELLE D'UNE LISTE DE FOURNISSEURS POUR LE TRANSPORT DE NEIGE ET DE GLACE SAISON 2018/2019**

Description des services : La Ville de Lévis désire connaître les camionneurs résidants sur le territoire de la Ville de Lévis et sans permis de vrac (vr) intéressés à transporter de la neige et de la glace pour la saison 2018-2019. Les besoins de la Ville sont de 39 camions incluant 4 remplaçants.

Documents d'avis d'appel d'intérêts : Disponibles à la Direction de l'approvisionnement (1) ou par courriel à : sruel@ville.levis.qc.ca

Répondant unique pour toute information : M. Steeve Ruel, tél : 418 835-4943

Réception des documents : avant 15 h, heure en vigueur localement, le 2 novembre 2018, date et heure butoir de réception des documents (1).

(1) Direction de l'approvisionnement, 9009, boul. du Centre-Hospitalier, Lévis (Québec), G6X 1L4. Les heures d'ouverture sont du lundi au vendredi de 8 h 30 à 12 h et de 13 h 30 à 16 h 30 à l'exception de la période débutant le 1^{er} lundi de juin jusqu'à la fête du Travail qui est de 8 h 30 à 12 h et de 13 h à 16 h.

AVIS AUX SOUMISSIONNAIRES

Aucun frais n'est exigé pour cet avis d'appel d'intérêt.

Seuls les transporteurs résidents de Lévis sans permis de vrac (vr) peuvent signifier leur intérêt.

La Ville se réserve le droit de n'attribuer aucun contrat à la suite de cet avis d'appel d'intérêt.

Le directeur de l'approvisionnement

Vincent Vu

Le 11 octobre 2018

AVIS PUBLIC**ENTRETIEN DE CERTAINES PATINOIRES EXTÉRIEURES DE LA VILLE DE LÉVIS**

La Ville de Lévis procède présentement à des demandes de prix pour l'entretien, le déneigement et la surveillance de certaines patinoires extérieures pour la saison 2018-2019.

Les personnes intéressées à présenter leur prix peuvent se procurer les documents de demande de prix, par patinoire, à :

Direction de l'approvisionnement de la Ville de Lévis
9009, boul. du Centre-Hospitalier
Lévis, (Charny), G6X 1L4
ou par courriel : sruel@ville.levis.qc.ca

La date limite de réception des réponses est prévue pour le **2 novembre 2018 à 12 h**. Pour toutes informations vous pouvez rejoindre M. Steeve Ruel au numéro de téléphone 418 835-4943.

Voici la liste des patinoires concernées :

- parc St-Téléphore
- parc des Oiseaux
- parc Lavoisier
- parc Sainte-Marie
- parc de la Rivière
- parc Maréchal-Joffre
- parc école du Ruisseau
- parc des Marguerites
- parc du Faubourg du Golf
- parc Ian-Breakey
- parc Mercier
- parc du Domaine des bois
- parc des Peintres-Québécois
- parc du Paysan

Direction de l'approvisionnement